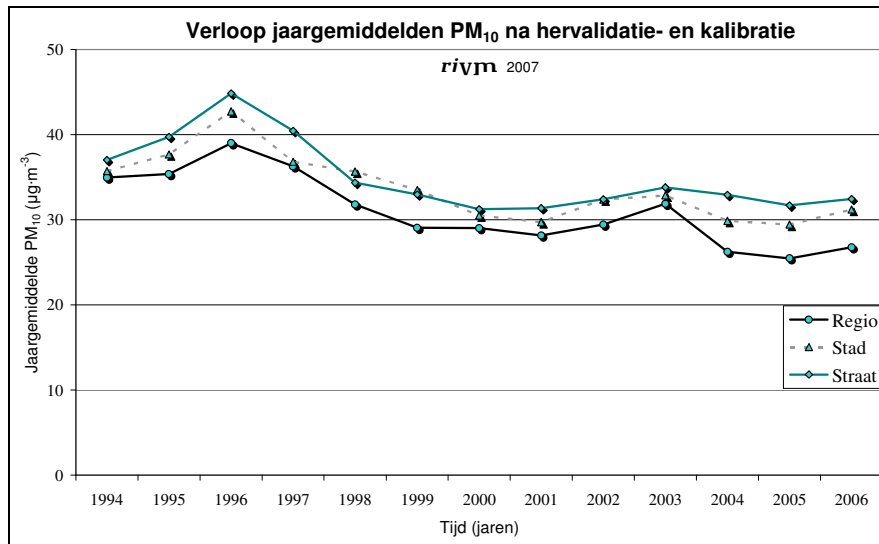


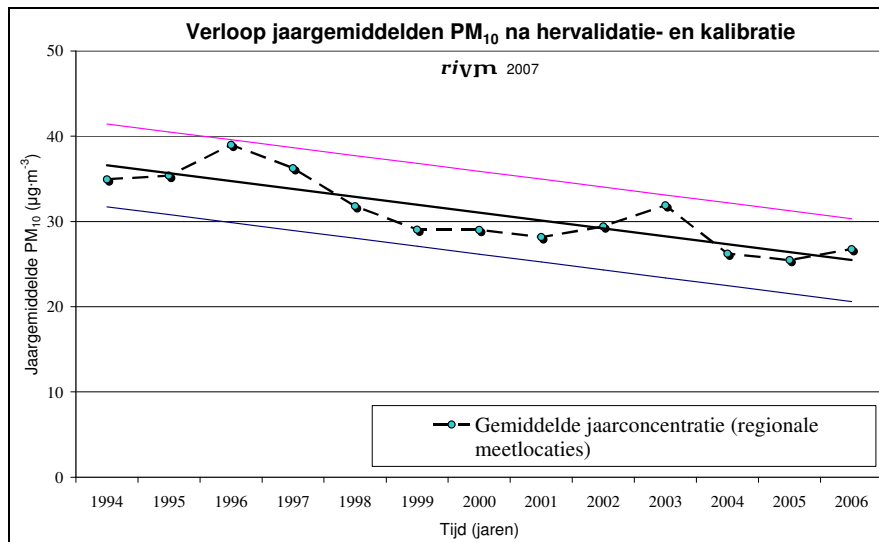
## Fijnstofconcentraties 1994-2006

Maart 2007

De meetresultaten van de jaren 1994-2006 zijn per locatietype uitgezet in Figuur 1. De resultaten van 2006 laten over alle drie type meetlocaties een verhoging zien ten opzichte van 2005. In Figuur 2 is het jaargemiddelde over alle meetstations uitgezet. Hierin is te zien dat de concentraties gemiddeld over alle stations in 2006 circa  $1 \mu\text{g}/\text{m}^3$  hoger is ten opzichte van die in 2004 en 2005. In Figuur 2 is tevens een lineaire trendlijn weergegeven. Bij veronderstelde lineaire afname is de jaargemiddeldedaling circa  $-1 \mu\text{g}/\text{m}^3$ . De spreiding van de gemeten jaargemiddelden ten opzichte van de trendlijn wordt grotendeels veroorzaakt door weersomstandigheden en is circa  $\pm 5 \mu\text{g}/\text{m}^3$ .



Figuur 1: Verloop van jaargemiddelde  $PM_{10}$  concentraties per locatietype. In 2006 is voor alle locatietypen een lichte stijging te zien ten opzichte van 2005.



Figuur 2: Verloop van jaargemiddelde  $PM_{10}$  concentraties gemiddeld over alle regionale meetlocaties, met lineaire trendlijn. Boven en onder de trendlijn zijn de 95% betrouwbaarheidsintervallen weergegeven.