



Nieuwsbrief 1, 2015

# Regionale tuberculoseconsulenten

Inmiddels zijn wij 2 jaar actief als regionaal tuberculoseconsulent (RTC'er). Via deze nieuwsbrief brengen wij u op de hoogte van een aantal ontwikkelingen en onze activiteiten.



## Tuberculine in Nederland

Sinds mei 2014 is tuberculine PPD-RT23 (SSI) vanwege leveringsproblemen vervangen door de Tubertest® (Sanofi). Inmiddels is een aanbestedingsprocedure afgerond en het contract gegund aan BulBio. Zodra de voorraad Tubertest op is zal het RIVM het nieuwe PPD Tuberculin Mammalian® leveren. Het RIVM informeert de afnemers per brief.

De sensitiviteit en specificiteit van de Tubertest® en PPD Tuberculin Mammalian® zijn vergelijkbaar met die van PPD-RT23. De huidreactie moet 48-72 uur na het zetten van de test worden afgelezen. Het betreft een niet in Nederland geregistreerd product. Conform artikel 3.17 van de Regeling Geneesmiddelenwet dienen bijwerkingen te worden gemeld, in dit geval bij het RIVM via: [http://www.rivm.nl/Onderwerpen/T/Tuberculose/Productinformatie\\_Tuberculine\\_PPD](http://www.rivm.nl/Onderwerpen/T/Tuberculose/Productinformatie_Tuberculine_PPD)

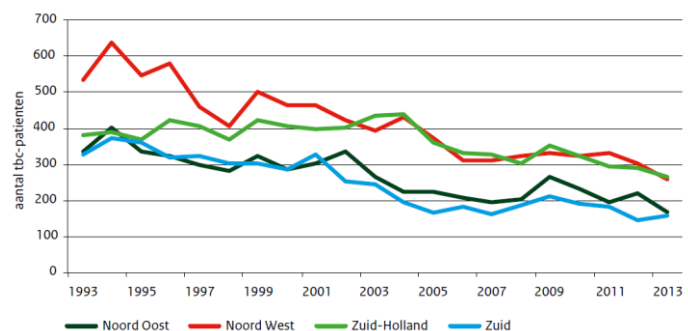
## Communicatieprotocol boviene tuberculose

Door de RTC'ers is in samenwerking met de Nederlandse Voedsel en Waren Autoriteit Incident en Crisiscentrum (NVIC) in 2014 gewerkt aan het communicatieprotocol boviene tuberculose. Het protocol zal in de loop van 2015 worden aangeboden aan de CPT en gepubliceerd op de KNCV website, [www.kncvtbc.nl](http://www.kncvtbc.nl).

## Regionale surveillance

Het rapport Tuberculose in Nederland 2013 (TiN rapport) besteedt aandacht aan de epidemiologie van tuberculose in de vier regio's. De verschillen tussen de vier regio's zijn besproken en waar nodig is geadviseerd het regionaal beleid aan te passen.

Figuur 1: Het aantal tuberculosepatiënten per regio 1993-2003



Het aantal tbc-patiënten is in de periode 1993-2013 gedaald in alle regio's. Per regio zorgen regionale uitbraken en instroom van immigranten en asielzoekers uit hoog-endemische landen voor schommelingen in het aantal patiënten over de jaren.

### Verhalen uit de praktijk van alledag

In de tuberculosebestrijding worden lokaal creatieve en innovatieve oplossingen bedacht voor i) het bevorderen van therapietrouw, ii) implementatie van nieuwe richtlijnen, iii) nieuwe manieren van communicatie met cliënten, etc. Deze verhalen willen wij graag bundelen zodat wij van elkaar kunnen leren. Wij doen hierbij nogmaals een oproep aan medewerkers van alle GGD'en om hun verhaal op papier te willen zetten. Wij kijken uit naar ieders bijdrage.

### TNF- $\alpha$ blokkers en tuberculose

TNF- $\alpha$  blokkers geven een verhoogd risico op progressie van latente tuberculose-infectie (LTBI) naar actieve tuberculose. De tuberculose-incidentie onder gebruikers van TNF- $\alpha$  blokkers is > 50/100.000, terwijl de incidentie in 2013 5,1/100.000 is voor alle inwoners van Nederland. Conform de in Nederland vigerende richtlijn: [NVALT Statement tuberculose en TNF- \$\alpha\$  blokkerende therapie](#) moeten alle patiënten voorafgaande aan behandeling met TNF- $\alpha$  blokkers worden gescreend op LTBI, actieve tuberculose en/of eerdere niet of inadequaat behandelde tuberculose.

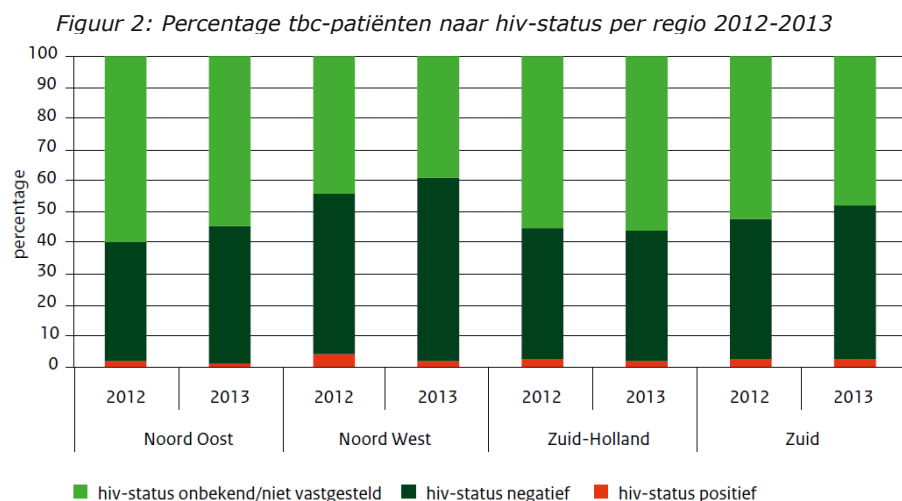
Indien er aanwijzingen zijn voor één van deze situaties dient patiënt eerst met tuberculostatica te worden behandeld. De RTC'ers begeleiden dossieronderzoek van alle patiënten die tijdens het gebruik van TNF- $\alpha$  blokkers tuberculose ontwikkelden in de periode 2005-2013.

Het doel van dit onderzoek is mogelijke factoren te identificeren die bijdragen aan de ontwikkeling van actieve tuberculose bij deze patiënten. Identificatie van deze factoren kan aanleiding geven tot aanpassing van het beleid zodat de kans op tuberculose mogelijk verminderd kan worden.

### Hivstatus bij patiënten met tuberculose

De [richtlijn Tuberculose-HIV](#) beveelt aan dat elke tuberculosepatiënt op hiv getest dient te worden. Onderstaande grafiek laat zien dat er nog veel ruimte is voor verbetering. Van slechts de helft van de tuberculosepatiënten was de hivstatus bekend in 2013.

De RTC'ers zullen nogmaals in hun regio aandacht vragen voor de implementatie van de richtlijn Tuberculose-HIV.



Dit is een uitgave van:

**Rijksinstituut voor Volksgezondheid  
en Milieu**

Postbus 1 | 3720 BA Bilthoven

[www.rivm.nl](http://www.rivm.nl)

april 2015