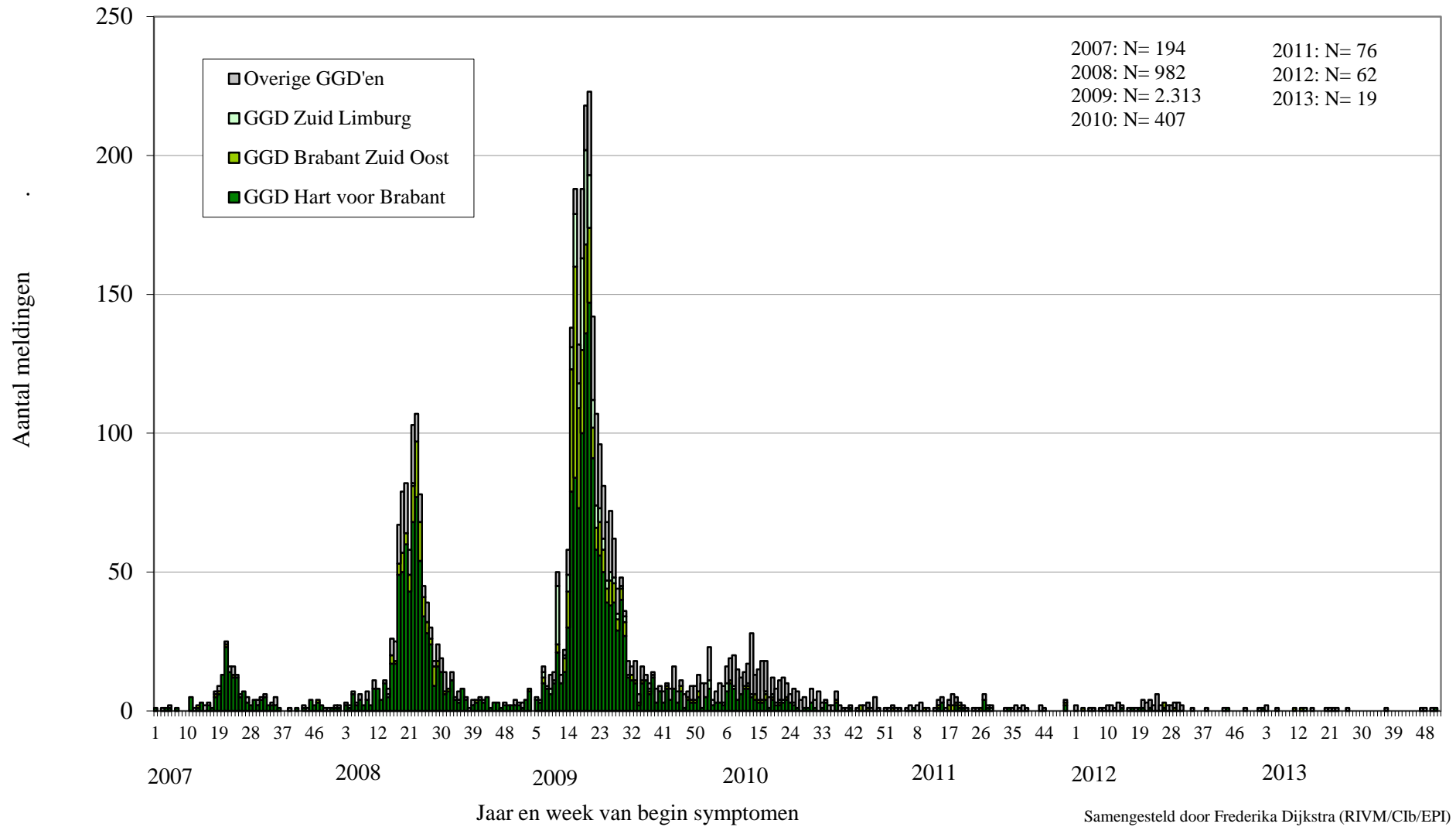
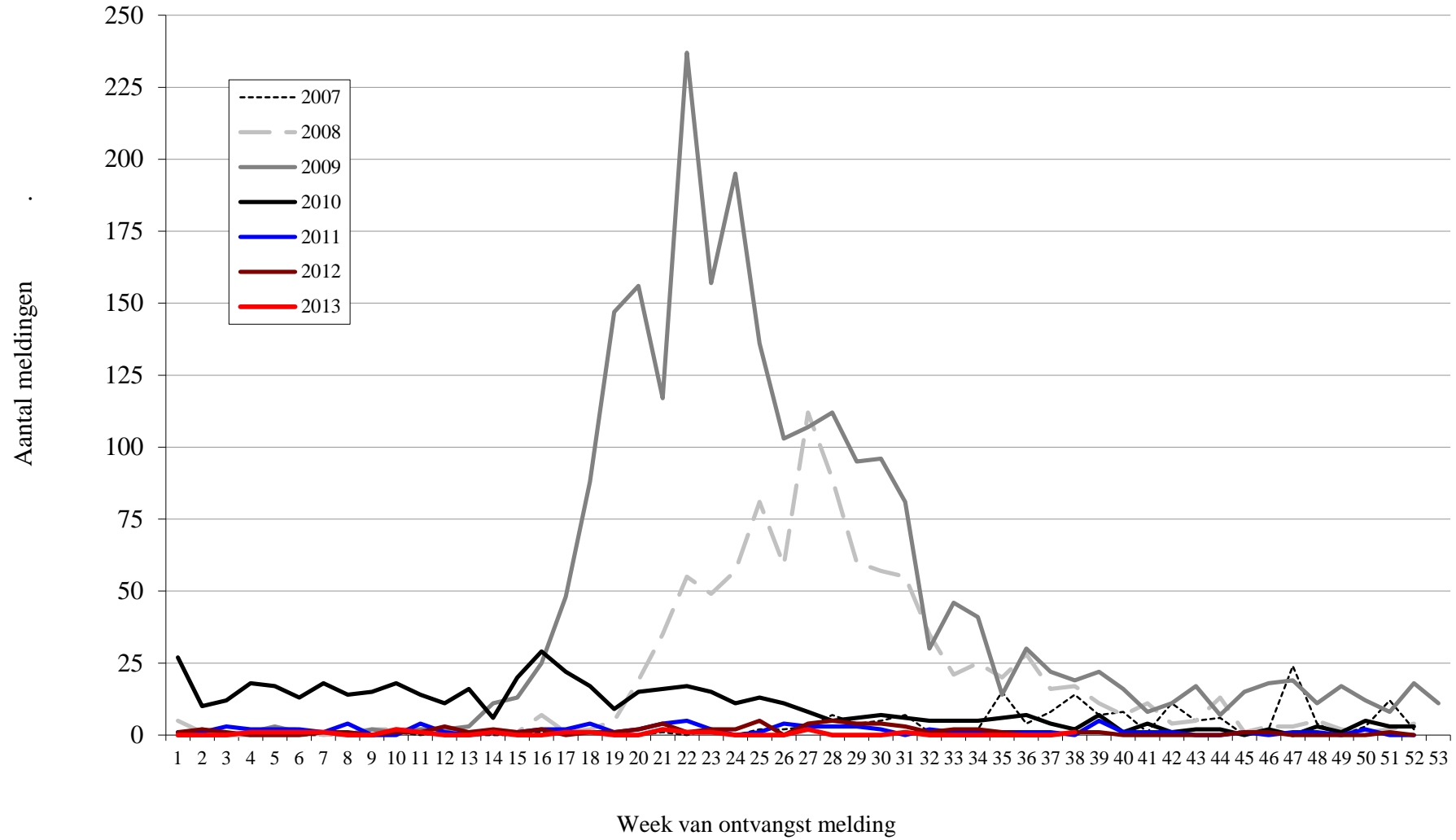


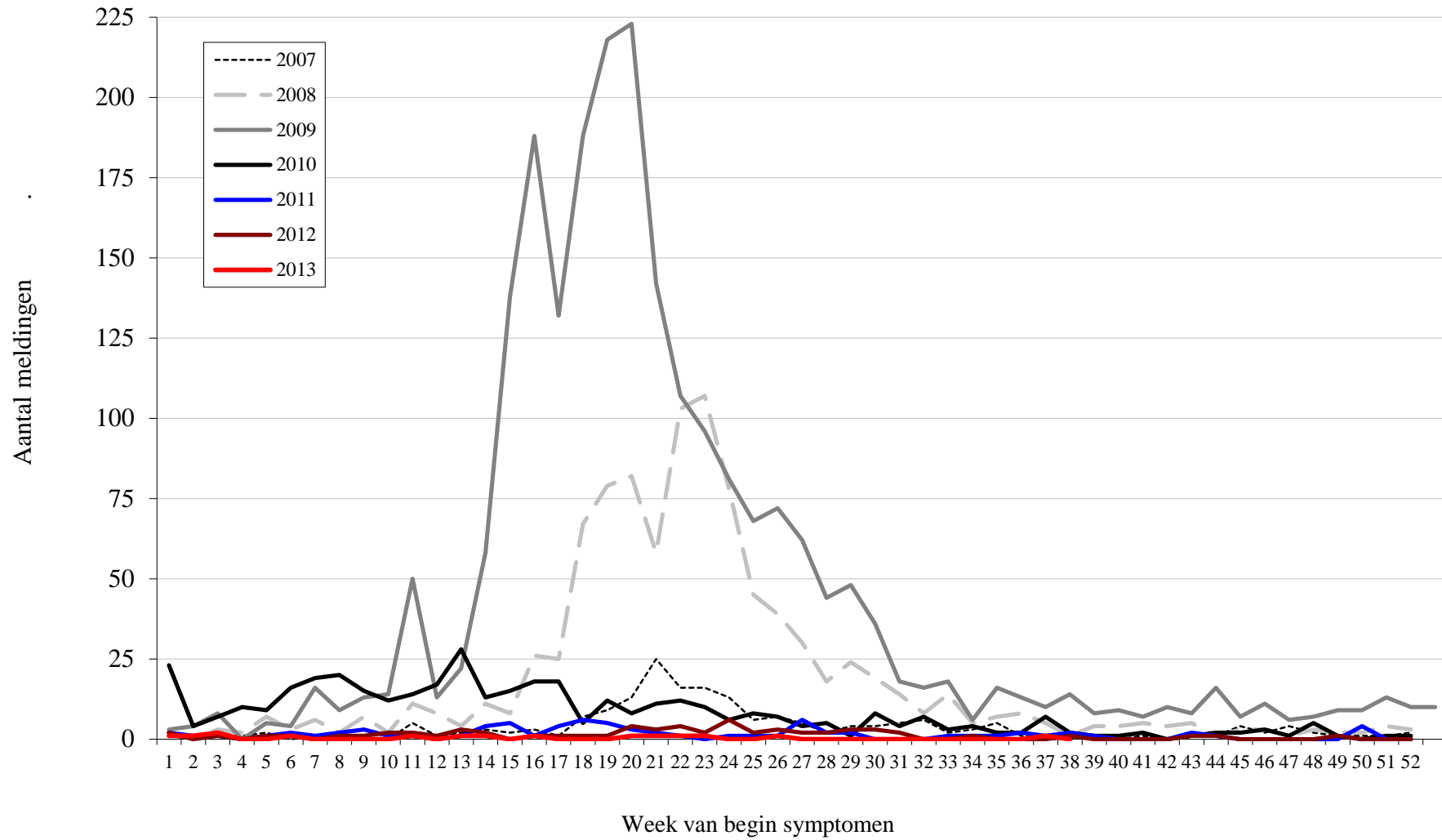
**Aantal gemelde Q-koorts-patienten met bekende 1e ziektedag naar week van begin symptomen.
Periode: 01-01-2007 tot 31-12-2013.**



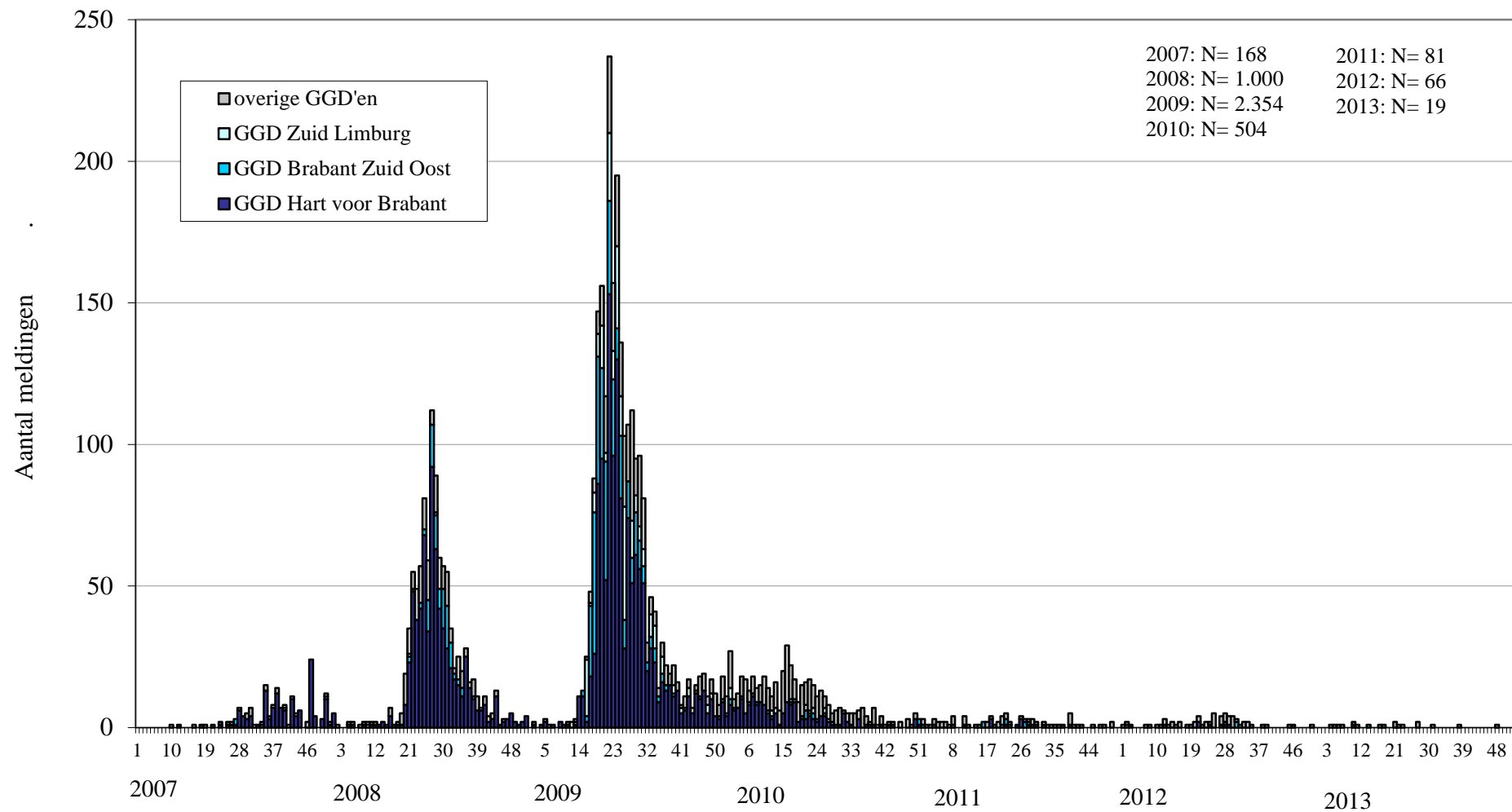
**Aantal gemelde Q-koorts-patienten naar week van melding.
Week 1 van 2007 t/m week 52 van 2013**



**Aantal gemelde Q-koorts-patienten met bekende 1e ziektedag naar week van begin symptomen.
Week 1 van 2007 t/m week 52 van 2013**



**Aantal gemelde patienten met Q-koorts naar week van ontvangst melding bij de GGD.
Periode: 1-1-2007 tot 31-12-2013**



Jaar en week van ontvangst melding bij GGD

Samengesteld door Frederika Dijkstra (RIVM/Cib/EPI)