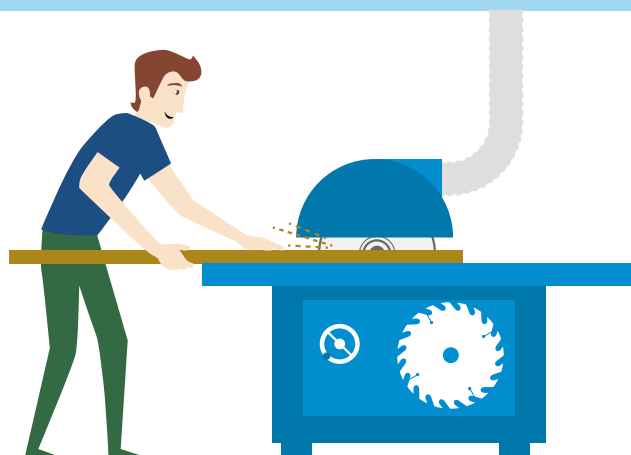




Verkendend onderzoek naar chroom-6 in geïmpregneerd hout in penitentiaire inrichtingen

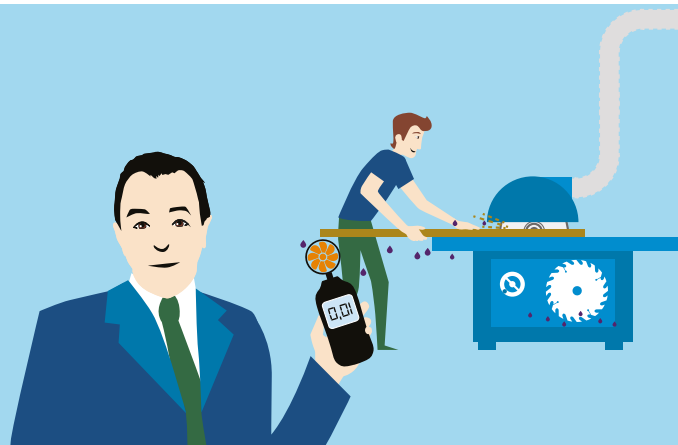
U heeft gewerkt op een arbeidszaal toen u in de gevangenis zat.

Het hout waar u mee gewerkt heeft, was deels geïmpregneerd met chroom-6.



Tijdens het machinaal bewerken van het hout zou houtstof met chroom-6 in de lucht terecht kunnen zijn gekomen.

DJI heeft laten meten hoeveel chroom-6 er in de lucht zat. Het Rijksinstituut voor Volksgezondheid en Milieu (RIVM) heeft deze metingen onderzocht. Uit dit onderzoek blijkt niet dat de op dat moment geldende grenswaarden zijn overschreden.



De metingen geven geen aanwijzing dat medewerkers en gedetineerden extra gezondheidsrisico's liepen.