



National Institute for Public Health
and the Environment
Ministry of Health, Welfare and Sport

Bağırsak Kanseri Halk Taraması

Davetiye



Halk taramasının içeriđi nedir?

Bađırsak kanseri halk taramasıyla, dıřkınızda (byk abdestinizde) kan olup olmadığını inceliyoruz. Dıřkınızda bulunan kan, poliplerle veya bađırsak kanseriyle ilgili olabilir. Evde bir dıřkı testi yaparsınız ve bunu gnderirsiniz. İleri tetkikin gerekli olup olmadığını on iř gn iinde đrenirsiniz.

Neden bađırsak kanseri halk taraması?

Her yıl yaklaşık 13.700 kiři bađırsak kanserine yakalanmaktadır.* Halk taraması, bađırsak kanserini mmkn olduđunca erken teřhis edilebilmek amacıyla yapılmaktadır. Bu da tedavinin bařarılı olma řansını ykseltmektedir. Ayrıca tedavi de genellikle daha az ađır olmaktadır.

Halk taramasıyla ayrıca bađırsaktaki polipleri de bulabilmekteyiz. Bu polipler henz kanser deđildir fakat kansere dnşebilmektedir. Poliplerin alınması sayesinde bađırsak kanseri lnelebilmektedir.

Halk taramasını her iki yılda bir tekrarlamamız neticesinde polipleri erken teřhis etme řansımız daha yksektir. Bu sayede nihayetinde daha az insan bađırsak kanserine yakalanmaktadır. Bađırsak kanserinden len kiři sayısı, zaman iinde halk taraması sayesinde 100'de 3,7'den 100'de 2,4'e inecektir.

Bađırsak řikyetleriniz varsa aile hekiminize gidiniz

Halk taramasının sonucu %100 kesin deđildir. Bu nedenle bađırsak kanserinin teřhis edilmemesi konusunda daima bir olasılık mevcuttur.

Dıřkınızda kan mı gryorsunuz? Veya belli bir nedeni olmadıđı halde uzun bir sredir kabız veya ishal misiniz? yleyse aile hekiminizden randevu alın.

*kaynak: Integraal Kankercentrum Nederland (IKNL)

55 - 75 yaşlar arasındaki (75 yaş da dâhil) herkes için

Polipler ve bağırsak kanseri 55 yaşından büyük erkeklerde ve kadınlarda daha sık görülür. Bu nedenle 55 yaşınızdan itibaren halk taramasına katılabilirsiniz. 75 yaşından büyük erkekler ve kadınlarda, ölümlerine yol açan bağırsak kanseri teşhis etme şansımız düşüktür. Halk taramasına katılmaları, gereksiz yere tedavi görmelerine yol açabilmektedir.

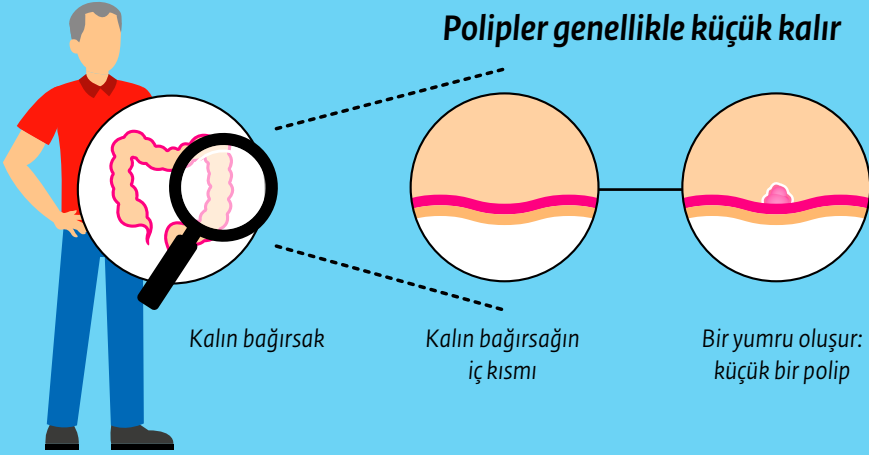
Neden bu broşür?

Bağırsak kanseri halk taramasının avantajları ve dezavantajları vardır. Taramaya katılıp katılmayacağınıza kendiniz karar verirsiniz. Bu broşürdeki bilgiler size bu tercihinizde yardımcı olmaktadır.

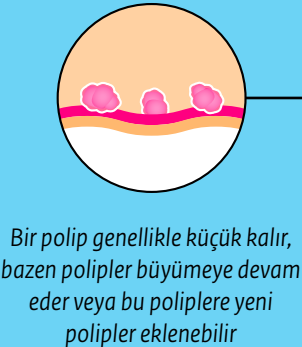


Bağırsak kanseri nasıl meydana gelir?

Bağırsak kanseri, kalın bağırsakta bir polip olarak başlar. Polip, bağırsağın iç kısmındaki bir yumrudur. Poliplerin çoğu iyi huyludur fakat bazı poliplerde bağırsak kanseri meydana gelebilmektedir. İnsanlar polipleri genellikle fark etmezler.

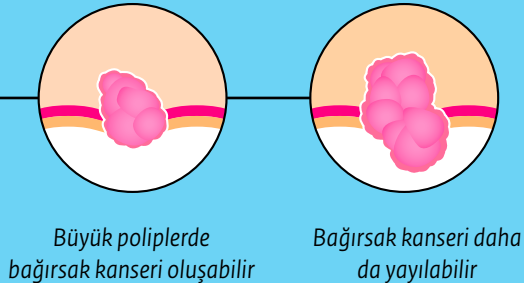


Polipler büyümeye devam edebilir



Polipler bazen bağırsak kanserine dönüşebilir

Bu yaklaşık 15 yıl sürmektedir



Katılıp katılmayacağınıza kendiniz karar verirsiniz

Her tıbbî araştırmada olduğu gibi halk taramasının da avantajları ve dezavantajları vardır.

Halk taramasının sonucu %100 kesin değildir

Bağırsak kanserinin teşhis edilmemesi konusunda daima bir olasılık mevcuttur. Hatta iki araştırma arasındaki süre içinde, bağırsak kanseriyle ilgili olan bağırsak şikâyetlerinizin meydana gelmesi de mümkündür. Bu nedenle şikâyetlerinizin olması halinde daima aile hekiminize gidin.

Endişelenebilirsiniz

İleri tetkik mi gerekiyor? Bu durum henüz, bağırsak kanserine yakalandığınız anlamına gelmez. Dışkıңызdaki kan, başka nedenlerden de kaynaklanmış olabilir.

İyi huylu polipler de çıkarılarak alınır

Şayet doktor ileri tetkik sırasında polip teşhis ederse bu polipler çıkarılarak alınır. Poliplerin çoğu iyi huyludur. Bu nedenle herhangi bir rahatsızlığa neden olmayacak poliplerinizin de alınması mümkündür.

İleri tetkik sırasında komplikasyon oluşma riski vardır.

Her ileri tetkik çok dikkatli bir şekilde yapılmaktadır. Fakat yine de, çok küçük bir ölüm riski olan komplikasyonlar meydana gelebilmektedir. Bu konudaki daha fazla bilgiyi www.bevolkingsonderzoekdarmkanker.nl internet sayfasında bulunan “Katılmak veya katılmamak? (Wel of niet meedoen?)” linkinde bulabilirsiniz.

Halk taramasına katılmak istemiyor musunuz?

DigiD şifrenizle Mijn Bevolkingsonderzoek sayfasına giriş yaparak randevunuzu iptal edebilirsiniz (Bakınız sayfa 9). Ayrıca bölgenizdeki tarama kurumunu arayabilir veya e-posta gönderebilirsiniz. Telefon numarası ve e-posta adresi, bu broşürle birlikte verilen mektubun üst kısmında yazmaktadır.

Halk taramasının avantajları ve dezavantajları hakkında daha fazla bilgi edinmek için www.bevolkingsonderzoekdarmkanker.nl internet sayfasını ziyaret edebilirsiniz.



Tarama: Testten sonuca kadar

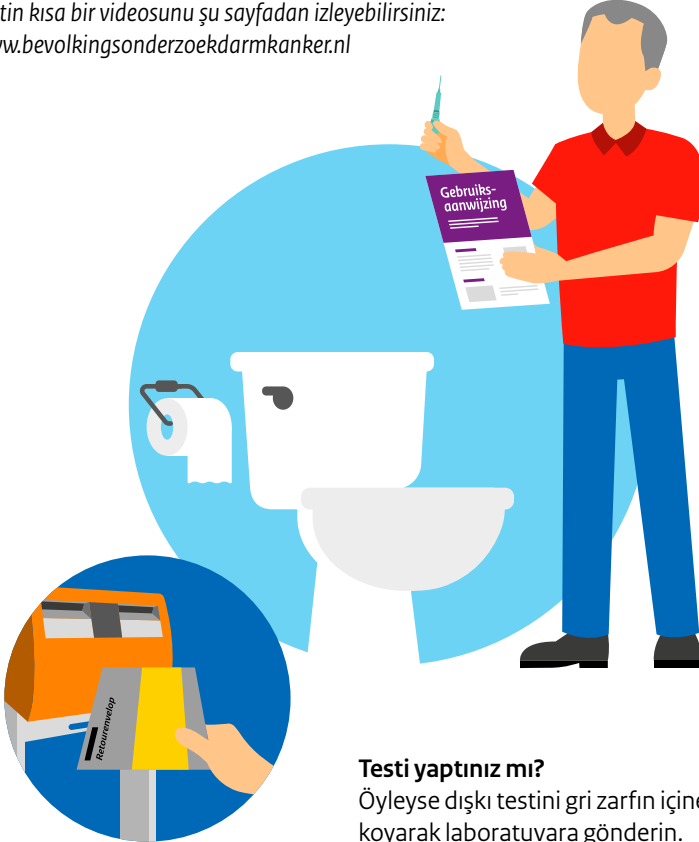
Polipler ve bağırsak kanseri küçük kanamalara neden olabilir. Bir testle, dışkıınızda kan olup olmadığını inceliyoruz.

1 Dışkı testi

Testi yapın. Bunun için kullanma kılavuzundaki adımlara titizlikle uyun.

Testin nasıl yapıldığını görmek ister misiniz?

Testin kısa bir videosunu [bu sayfadan](http://www.bevolkingsonderzoekdarmkanker.nl) izleyebilirsiniz:
www.bevolkingsonderzoekdarmkanker.nl



Testi yaptınız mı?

Öyleyse dışkı testini gri zarfın içine koyarak laboratuvara gönderin.

2 Laboratuarda araştırma

Dışkıda kan genellikle gözle görülmez. Bu nedenle dışkı bir laboratuarda incelenir.



3 Sonuç

On iş günü içinde sonucun bildirildiği bir mektup alacaksınız. Bu sonuç mektubunda, ileri tetkikin gerekli olup olmadığı yazmaktadır.



Sonuç ne olabilir?

Aşağıdaki iki sonuçtan birini alırsınız:

1 Hiçbir ileri tetkik gerekmemektedir

Dışkıınızda hiç kan bulmadık. Şayet iki yıl sonra henüz 75 yaşında olmayacaksanız halk taraması için yeniden bir davetiye alacaksınız.



100 kişiden 95'inin
dışkısında kan
bulunmaz

2 İleri tetkik gerekmektedir

Dışkıınızda kan bulduk. Dışkıınızdaki kan, poliplerle veya bağırsak kanseriyle ilgili olabilir. Fakat başka sebeplerden de kaynaklanabilir. Bu nedenle ileri tetkik gerekmektedir. Hastanede bunun neden kaynaklandığı incelenir.



100 kişiden 5'inin
dışkısında kan
bulunur

İleri tetkik nedir?

Sonuç mektubunda hastanede yapılacak ön görüşme için bir randevu yazmaktadır. Size bu görüşmede, kalın bağırsağınızda yapılacak olan kolonoskopi hakkında açıklama yapılacak. Kolonoskopi hakkında daha fazla bilgiyi www.bevolkingsonderzoekdarmkanker.nl internet sayfasında bulabilirsiniz.

Kişisel bilgileriniz

Adınızı, adresinizi ve doğum tarihinizi belediyeden aldık.

Cevap zarfını testle birlikte göndermeniz halinde kişisel bilgilerinizin ve tarama sonuçlarının halk taraması ve hastanede yapılacak muhtemel bir ileri tetkik için kullanılmasına izin vermiş olursunuz.

Aile hekiminizle bilgi alışverişi

Aile hekiminiz sonucu otomatikman almaz. İleri tetkikin gerekmesi halinde aile hekiminizi haberdar etmemizi istiyor musunuz? Bunu yalnızca, aile hekiminizin verilerini bölgenizdeki tarama kurumuna iletmeniz halinde yapabiliriz. Bunu, testi göndermeden önce yapın. Tarama kurumunu arayabilir veya bu kuruma e-posta gönderebilirsiniz. Telefon numarası ve e-posta adresi, bu broşürle birlikte verilen mektubun üst kısmında yazmaktadır. Aile hekiminizin verilerini ayrıca Mijn Bevolkingsonderzoek internet sayfası üzerinden de iletebilirsiniz (Bakınız aşağıdaki mavi sütun).

Testten kalan dışkı ne yapılır?

Testten sonra biraz dışkı kalır. Testten sonra kalan dışkılar imha edilir. Vücut dokusunun kullanımı için www.bevolkingsonderzoekdarmkanker.nl internet sitesini ziyaret edebilirsiniz.

Kişisel verilerinizi koruyoruz

Tarama sonuçlarını, halk taramasını gittikçe daha da iyileştirmek amacıyla kullanıyoruz. Bilgilerinizi bu amaçla araştırma ve sağlık kurumlarıyla paylaşıyoruz. Bu sırada kişisel verilerin korunması kanununa uygun olarak hareket ediyoruz ve bunun için bir kişisel verilerin korunması mevzuatı oluşturduk. Bakınız bölgenizdeki tarama kurumunun internet sayfası.

İtiraz edebilirsiniz

Bilgileri paylaşmamızı istemiyor musunuz? Öyleyse buna, tarama kurumunuz aracılığıyla itiraz edebilirsiniz. İrtibat bilgileri bu broşürle birlikte verilen mektupta yazmaktadır.



Mijn Bevolkingsonderzoek (Benim Halk taramam)

Mijn Bevolkingsonderzoek internet sayfası üzerinden kişisel bilgilerinizi çevrimiçi olarak inceleyebilir ve değiştirebilirsiniz. Bunun için DigiD şifrenizle portaal.landelijkscreening.nl internet sayfasına giriş yapabilirsiniz.

Daha fazla bilgi

Halk taraması hakkında daha fazla bilgiye www.bevolkingsonderzoekdarmkanker.nl internet sayfasından erişebilirsiniz.

Bağırsak kanseri hakkında daha fazla bilgi:

www.kanker.nl/darmkanker

www.mlds.nl/darmkanker

www.thuisarts.nl/darmkanker

Sorularınız, önerileriniz veya şikâyetleriniz mi var?

Tarama kurumları, halk taramasını devletin verdiği talimat doğrultusunda organize etmektedir. Tarama hakkında sorularınız, önerileriniz veya şikâyetleriniz mi var? Öyleyse bölgenizdeki tarama kurumuyla irtibata geçiniz. İrtibat bilgileri davet mektubunda yazmaktadır. Tarama kurumlarının bir şikâyet prosedürü bulunmaktadır.



1. Halk Taraması Kuzey

www.bevolkingsonderzoeknoord.nl

2. Halk Taraması Doğu

www.bevolkingsonderzoekoost.nl

3. Halk Taraması Güney

www.bevolkingsonderzoekzuid.nl

4. Halk Taraması Güneybatı

www.bevolkingsonderzoekzuid-west.nl

5. Halk Taraması Ortabatı

www.bevolkingsonderzoekmidden-west.nl

bevolkingsonderzoek

Halk taraması, bir hastalığı erken teşhis etmek amacıyla yapılan ücretsiz bir tıbbî araştırmadır. Devlet, kansere yönelik üç adet halk taraması sunmaktadır. Bu halk taramaları: rahim ağzı kanseri, meme kanseri ve bağırsak kanseri taramalarıdır. Bu hastalıklar erken teşhis edilebilmektedir. Şikâyetler ortaya çıkmadan bile önce.

Bu broşürün içeriği büyük bir özenle hazırlanmıştır. İçeriği nedeniyle hiçbir hak talep edilemez.

Diğer dillerde bilgi

www.bevolkingsonderzoekdarmkanker.nl/vertalingen

Bu broşür, aşağıdaki kurum ve kuruluşların işbirliğiyle hazırlanmıştır:



Bu bir

**Rijksinstituut voor Volksgezondheid en Milieu
(Hollanda Halk Sağlığı ve Çevre Enstitüsü) yayımıdır.**

Postbus 1 | 3720 BA Bilthoven

Nederland

www.rivm.nl

Ocak 2019

Yarın için bakım bugün başlar.