

كيفية استعمال اختبار البراز

من المهم قبل أن تبدأ به

اختبار البراز مخصص لك فقط

يوجد على اختبار البراز شفرة خطوط (باركود). تمت معالجة بياناتك فقط في شفرة الخطوط هذه. بهذه الطريقة نعلم أن اختبار البراز عائد لك. لا يمكن لأحد غيرك أن يستخدم هذا الاختبار.

انتبه إلى درجة الحرارة

نوصي بحفظ الاختبار قبل استخدامه بدرجة حرارة بين 2 و30 درجة، مثلاً في الثلاجة.

تأكد من تاريخ الصلاحية

يُكتب على اختبار البراز إلى متى يجوز استخدامه (السنة والشهر). إذا كانت الصلاحية قد انتهت يرجى طلب اختبار براز جديد من المنظمة الفاحصة في المنطقة حيث تسكن. تجد رقم الهاتف وعنوان البريد الإلكتروني في أعلى رسالة الدعوة.

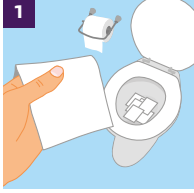
قم بإرسال اختبار البراز في ظرف الرمادي

إنه من المهم أن يستغرق إرسال اختبار البراز بالبريد أقصر مدة ممكنة. لهذا فيرجى إرسال الظرف في يوم الاثنين أو الثلاثاء أو الأربعاء أو الخميس أو الجمعة قبل الساعة 17:00. في هذه الحالة سيتم تسليم الظرف في اليوم التالي. على أن تأخذ الأعياد بعين الاعتبار.

نصائح للقيام باختبار جيد

- يُحتاج إلى قليل من البراز فقط.
- تكلف بالأى يصل أى ماء أو بول إلى البراز.
- افتح اختبار البراز عن طريق إدارة الغطاء الأخضر.

كيف نفعّل اختبار عينة البراز



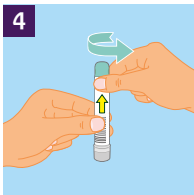
من المفضل أن تقوم باختبار البراز في يوم الاثنين أو الثلاثاء أو الأربعاء أو الخميس. تنبيه هام: تكلف بالأى يصل أى ماء أو بول إلى البراز. لهذا فأوضع في المرحاض ما يكفي من ورق المرحاض.



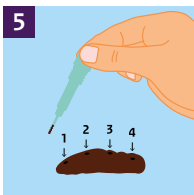
يمكن أيضاً أن تضع أولاً قطعة من الكرتون في المرحاض. للمزيد من النصائح لكيفية إمساك البراز راجع www.bevolkingsonderzoekdarmkanker.nl



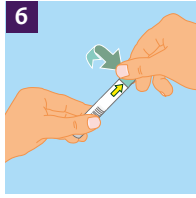
اذهب إلى المرحاض وتكلف بأن يسقط البراز على الورق.



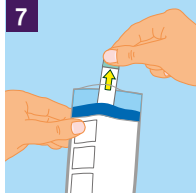
أدر الغطاء الأخضر لتفتح اختبار البراز. يربط بالغطاء قضيب صغير ذو طرف مضلع.



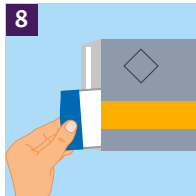
اغرز الطرف المضلع في أربعة أماكن مختلفة في البراز. لا يجب إلا أن توجد كمية براز قليلة جداً على الطرف المضلع. فتؤدي كمية براز زائدة إلى عدم إمكانية فحص اختبار البراز.



أدخل القضيبي الصغير في اختبار البراز من جديد وأدر الغطاء الأخضر لتغلقه. سيدخل القضيبي الصغير إلى جزء الاختبار المملئ بالماء بسائل. لقد يصبح السائل عكراً قليلاً. هذا أمر عادي.



أدخل اختبار البراز إلى الكيس الأبيض ذي الشريط الأزرق.



أدخل الكيس إلى الظرف الرمادي وأغلق الظرف.



أوضع الظرف في صندوق البريد. هل لا يمكن القيام بذلك فوراً؟ احتفظ بالظرف في التلاجة لمدة قصيرة.



إنه من المهم أن توضع الظرف في صندوق البريد خلال 24 ساعة بعد القيام بالاختبار. لا حاجة إلى طابع بريدي.

حدث خطأ ما. ماذا أفعل؟

يرجى الاتصال بالمنظمة الفاحصة في المنطقة حيث تسكن. تجد رقم الهاتف وعنوان البريد الإلكتروني في أعلى رسالة الدعوة. سيسرنا مساعدتك في مواصلة الاختبار.

شركة Sentinel GI, SpA. صنع في إيطاليا
Via Robert Koch رقم 2
20152 ميلانو إيطاليا
lea_1156103-1.0/29.



المعلومات بلغات أخرى

www.bevolkingsonderzoekdarmkanker.nl/vertalingen