

bevolkingsonderzoek

Dışkı Testi Kullanım Kılavuzu

Başlamadan önce bilmeniz gerekenler

Dışkı testi yalnızca sizin içindir

Dışkı testinde bir barkod bulunmaktadır. Bu barkodda yalnızca size ait veriler işlenmiştir. Bu sayede bu dışkı testinin size ait olduğunu biliriz. Bu test, sizin haricinizdeki kişiler tarafından kullanılamaz.

Isıya dikkat edin

Testi, kullanmadan önce 2 ila 30 derece arasında muhafaza etmenizi öneririz, örneğin buzdolabında.

Son kullanma tarihini kontrol edin

Testi hangi tarihe kadar kullanabileceğiniz dışkı testinde yazmaktadır (yıl, ay). Testin son kullanma tarihi geçmişse bölgenizdeki tarama merkezinden yeni bir dışkı testi isteyin. Telefon numarası ve e-posta adresi davet mektubunun üst kısmında yazmaktadır.

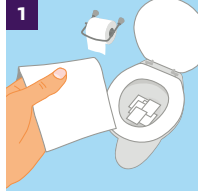
Dışkı testini gri renkli zarfa koyup gönderin

Dışkı testinin, postada mümkün olduğunca kısa bir süre kalması önem arz etmektedir. Bu nedenle zarfı pazartesi, salı, çarşamba veya perşembe günleri veya cuma günü saat 17.00'den önce gönderin. Böylece zarf ertesi gün teslim edilmiş olur. Tatil günlerini dikkate alın.

İyi bir test için öneriler

- Sadece çok az miktarda dışkıya ihtiyaç vardır.
- Dışkınıza su veya idrar karışmamasına dikkat edin.
- Yeşil kapağı çevirerek dışkı testini açın.

Dışkı testini nasıl yapacaksınız?



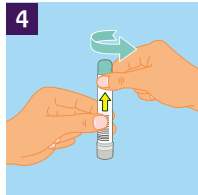
Dışkı testini yapacağınız en uygun günler pazartesi, salı, çarşamba veya perşembe günleridir. Dikkat: Dışkınıza su veya idrar karışmamasına dikkat edin. Bu nedenle, tuvalete yeterli miktarda tuvalet kâğıdı yerleştirin.



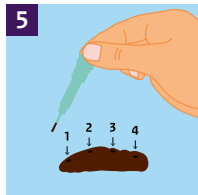
Ayrıca tuvalete bir parça karton da koyabilirsiniz. Dışkınızı nasıl alabileceğinizle ilgili daha fazla öneri için www.bevolkingsonderzoekdarmkanker.nl adresini ziyaret edebilirsiniz.



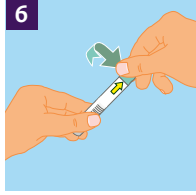
Tuvalete gidin ve dışkınızın kâğıda düştüğünden emin olun.



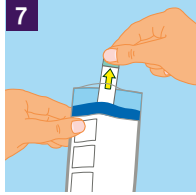
Dışkı testinin yeşil kapağını çevirerek açın. Kapağa sabitlenmiş, ucunda çıkıntılı bir kısım bulunan bir çubuk vardır.



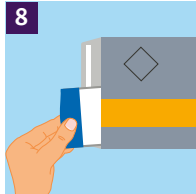
Bu çıkıntılı kısmı dışkınızın dört farklı yerine batırın. **Çıkıntılı kısımda yalnızca çok az miktarda dışkı kalmalıdır.**



Çubuğu yeniden dışkı testinin içine yerleştirin ve yeşil kapağı çevirerek kapatın. Çubuk, tüpün içinde sıvı bulunan kısmın içine girer. Sıvı biraz bulanıklaşabilir. Bu normaldir.



Tüpü mavi kenarlı beyaz poşetin içine koyun



Poşeti gri renkli zarfın içine koyun ve zarfı yapıştırarak kapatın.



Zarfı posta kutusuna atın. Bunu hemen yapmanız mümkün değil mi? Öyleyse zarfı bir süre buzdolabında muhafaza edin.



Zarfı, testi yaptıktan sonra 24 saat içinde posta kutusuna atmanız önem arz etmektedir. Posta pulu yapıştırmanıza gerek yoktur.

Bir hata oldu. Ne yapabilirim?

Bölgenizdeki tarama merkeziyle irtibata geçin. Telefon numarası ve e-posta adresi davet mektubunun üst kısmında yazmaktadır. Size yardımcı olmaktan mutluluk duyarız.



Tümün üretici firması: Sentinel CH. SpA.
Via Robert Koch, 2
20152 - Milan - İtalya
lea_1156103-1-0/14

Diğer dillerde bilgi

www.bevolkingsonderzoekdarmkanker.nl/vertalingen