

bevolkingsonderzoek

تعليمات استخدام آلة أخذ العينات ذاتياً

- يمكنك من خلال آلة أخذ العينات ذاتياً أخذ عينة من المادة المهبلية بشكلٍ سهل وصحيح. يتم في المختبر فحص العينة لمعرفة إن كانت تحتوي على فيروس الورم الحليمي البشري (HPV (Human papillomavirus)).
- أن آلة أخذ العينات ذاتياً مُخصصة فقط لاستخدامك الشخصي. ترتبط لصقة الباركودة ببياناتك الشخصية.

تتكون آلة أخذ العينات من غطاء خارجي شفاف عليه جناحين. يوجد على طرف الفرشاة الصغيرة غطاء وردي ملتصق بالغطاء الخارجي.

تم تصميم الفرشاة الصغيرة بشكلٍ يُمكنك من أخذ كمية كافية من المادة المهبلية.

انتباه: لا تلمس الفرشاة البيضاء بيديك. لأن ذلك قد يؤدي إلى التأثير على نتائج الاختبار.



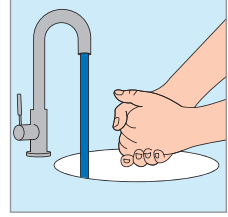
ما الذي يجب أن تعرفه مسبقاً

- لا تستخدمها خلال فترة الدورة الشهرية.
- لا تستخدمها خلال الحمل ولا خلال أول ثلاثة أشهر بعد الحمل
- توقفي عن استعمال المنتجات المهبلية قبل يومين من استخدام آلة أخذ العينات ذاتياً. يمكنك الاستمرار في استخدام وسائل منع الحمل المهبلية والواقى الجنسي الذكري ومواد تسهيل الانزلاق المائية المحتوى.
- يمكن استخدام آلة أخذ العينات ذاتياً لمرة واحدة. يمكن أن يؤدي إعادة استخدامها إلى الإصابة بعدوى أو نتائج غير صحيحة
- أن آلة أخذ العينات ذاتياً مُعقمة. لا تستخدمي الآلة إذا كان التغليف متضرراً أو تاريخ الصلاحية منتهياً.

كيف يجب أن تقومي بالاختبار؟

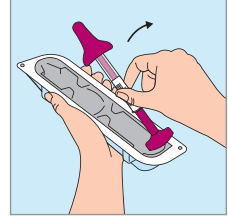
قومي أولاً بغسل يديك بالماء

1



قومي بإخراج آلة أخذ العينات ذاتياً من التغليف.
احتفظي بالتغليف.

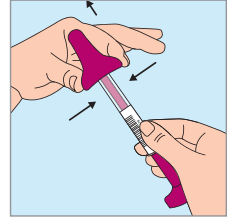
2



إذ ستحتاجينه لإرسال آلة أخذ العينات ذاتياً بعد استعمالها.

أضغطي بواسطة أصبعي الإبهام والسبابة على طرفي السدادة
الوردية وأرفعيها.

3



لا تغطي الفرشاة نحو الخارج.

احتفظي بالسدادة الوردية. إذ ستحتاجينها لإرسالها بعد الاستعمال.

أتخذني وضعية مناسبة، على سبيل المثال مثل وضعية إدخال فوطه
التامبون.

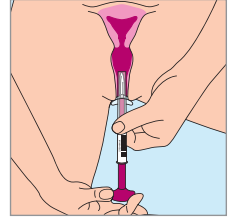
4



يمكنك استخدام آلة أخذ العينات ذاتياً بوضعية الجلوس أو الوقوف أو
الاستلقاء.

افتحي بيد واحدة الشفرين.

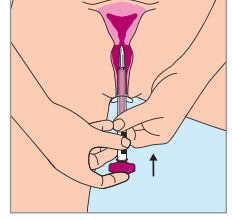
5



قومي باليد الأخرى بإدخال الجزء العلوي من الغلاف الخارجي في المهبل حتى يلامس الجناحان الصغيران الشفرين.

أبقي مُمسكة بيد واحدة بالغلاف الخارجي الشفاف من الجهة السفلى.

6

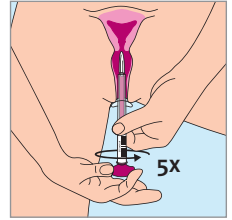


ادفعي باليد الأخرى الزر الوردي الدوار باتجاه الغلاف الخارجي حتى يلامسه ولا يتقدم أكثر. عندها ستخرج الفرشاة الصغيرة من الغلاف الخارجي.

ستسمعين و/أو تشعرين بنقرة خفيفة عندما تصبح الفرشاة الصغيرة في الوضعية الصحيحة.

قومي بإدارة الزر الوردي الدوار خمسة مرات في نفس الاتجاه.

7

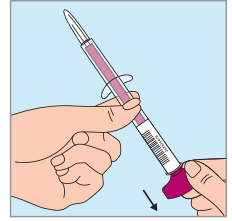


ستسمعين و/أو تشعرين بعد كل تدوير بنقرة خفيفة. أي أن الفرشاة الصغيرة تستدير عندها وتجمع كمية كافية من المادة المهبلية.

قومي بعد ذلك بإخراج الغلاف الخارجي من المهبل.

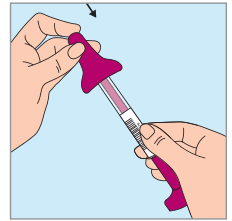
لا تلمسي الفرشاة الصغيرة بيديك. أمسكي بيد واحد الغلاف الخارجي الشفاف وقومي باليد الأخرى بإخراج الزر الوردي الدوار حتى تختفي الفرشاة الصغيرة البيضاء مرة أخرى داخل الغلاف الخارجي.

8



أستمري في الإمساك بالغلاف الخارجي الشفاف حتى لا تنزلق الفرشاة الصغيرة البيضاء مرة أخرى نحو الخارج. قومي بإرجاع السدادة الوردية مرة أخرى بأصبعي الإبهام والسبابة.

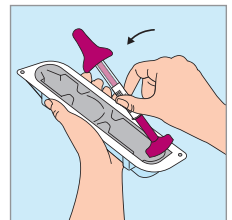
9



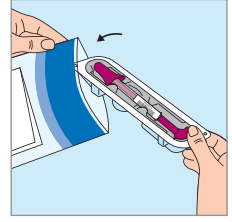
ستسمعين و/أو تشعرين عندها بنقرة خفيفة.

قومي بإرجاع آلة أخذ العينات ذاتياً في التغليف مرة أخرى

10

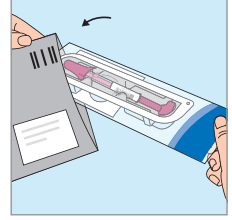


11 قومي بوضع التغليف في الكيس البلاستيكي الشفاف ذي الحافة الزرقاء.



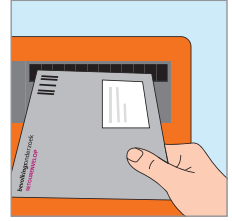
يجب أن تبقى فوطة الامتصاص البيضاء في الكيس البلاستيكي. قومي بإغلاق الكيس بشكل جيد.

12 قومي بوضع الكيس مع آلة أخذ العينات ذاتياً في مظروف الإرجاع.



قومي بلصق لصقة العنوان الموجودة في الرسالة على هذا المظروف.

13 قومي بإرسال آلة أخذ العينات ذاتياً خلال فترة أسبوع في مظروف الإرجاع. أحتفظي بها قبل الإرسال في درجة حرارة الغرفة.



ليس هناك داع لوضع طابع بريدية.

هل تحتاجين إلى المزيد من المعلومات أو لديك أسئلة؟

يمكنك الحصول على المزيد من المعلومات من: www.bevolkingsonderzoek-baarmoederkanker.nl يوجد في هذا الموقع كذلك فلم تعليمات قصير يتضمن شرحاً عن كيفية استخدام آلة أخذ العينات ذاتياً.

نتيجة آلة أخذ العينات ذاتياً

ستتلقين النتيجة خلال 3 أسابيع بواسطة البريد من الجهة القائمة بالمسح. لن يتلقى طبيب العائلة معلومات عن نتيجة الفحص. من أجل المحافظة على خصوصيتك: حيث أن طبيب العائلة ليس هو من قام بطلب الفحص أو إجراءه.

يتم تصنيع آلة أخذ العينات ذاتياً من قبل:
Rovers Medical Devices BV, 5347 KV Oss
تاريخ المراجعة هولندا: 08-2016
380500131 REF



تم تطوير مجموعة Evalyn® Brush لأخذ العينات ذاتياً من قبل شركة (Rovers Medical Devices BV)

STERILE EO

CE 0044

evalyn® brush

U kunt deze informatie lezen in het Engels / Turks / Arabisch op:

This information is available in English at:

Bu bilgiyi Türkçe olarak şu internet sitesinde okuyabilirsiniz:

يمكنكم قراءة هذه المعلومات باللغة العربية على الموقع:

www.bevolkingsonderzoekbaarmoederhalskanker.nl