



## Surveillance rapportage CPT 15 maart 2019

### Kwartaalrapportage tot en met het vierde kwartaal 2018

In 2018 werden 815 tbc-patiënten gemeld aan het NTR (peildatum 19-02-2019). In 2017 en 2016 was het aantal respectievelijk 787 (4% minder dan in 2018) en 887 (8% meer dan in 2018).

75% van de tbc-patiënten in 2018 was geboren in het buitenland. In 20 meldingen uit deze periode ontbreekt nog informatie over het geboorteland (3%).

Bij 60% van de gemelde patiënten werd longtuberculose geconstateerd. Het percentage kweek bevestigd was 66%.

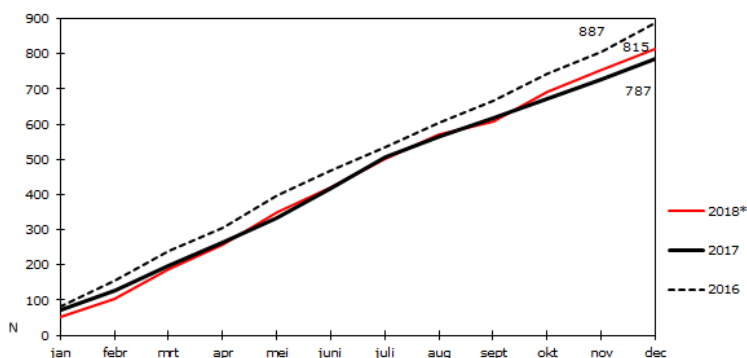
Het aantal personen gemeld met LTBI is in 2018 26% lager (1.357) dan in 2017 (1.832); dit zijn voorlopige cijfers.

A. van Leeuwenhoeklaan 9  
3721 MA Bilthoven  
Postbus 1  
3720 BA Bilthoven  
www.rivm.nl

**Datum**  
19 februari 2019

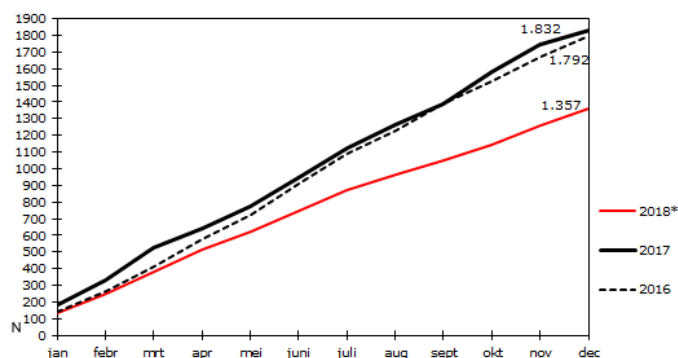
### Osiris-NTR gegevens

aantal geregistreerde actieve tuberculose (alle vormen)  
naar maand van diagnose, 2016-2018\*, Nederland

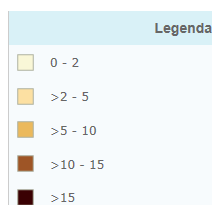


Bron: NTR/RIVM-CIb  
\* Voorlopige gegevens op 19-02-2019

aantal geregistreerde LTBI  
naar maand van diagnose, 2016-2018\*, Nederland



Bron: NTR/RIVM-CIb  
\* Voorlopige gegevens op 19-02-2019



[atlasinfectieziekten.nl/tbc](https://atlasinfectieziekten.nl/tbc)  
kaart bijgewerkt  
op 19-02-2019



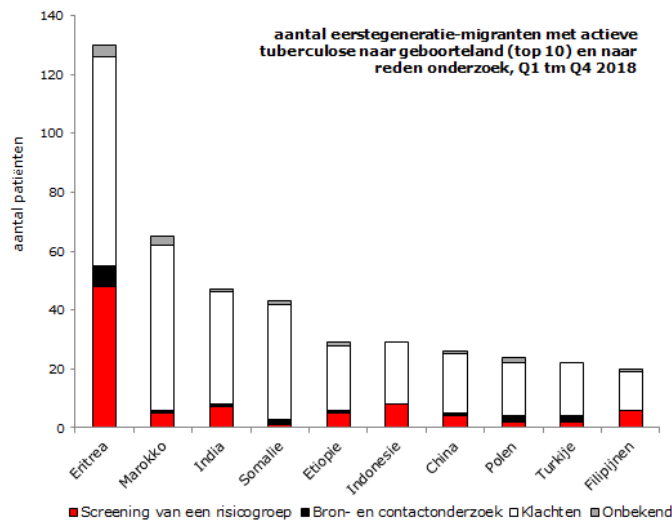
Cumulatief OVERZICHT TBC-MELDINGEN OSIRIS-NTR PER KWARTAAL

Regio's (7) op basis van GGD code	Jaar: 2018		Kwartaal: IV			IV	stijging / daling ten opzichte van 2017
	Aantal meldingen Osiris-NTR						
	Meldingstatus					Totaal aantal 2017	
Gefiatteerd	Deel 1 (status definitief)	Deel 2 definitief	Totaal	% deel 2 definitief gemeld			
Groningen+Friesland+Drenthe	0	0	61	61	100%	54	13%
Overijssel+Gelderland	0	9	111	120	93%	121	-1%
Utrecht	0	2	44	46	96%	49	-6%
Noord-Holland+Flevoland	0	8	198	206	96%	204	1%
Zuid-Holland - backoffice Rotterdam	0	3	88	91	97%	103	-12%
Zuid-Holland - backoffice Den Haag	0	11	99	110	90%	93	18%
Brabant + Zeeland + Limburg	2	33	146	181	81%	163	11%
<b>Totaal aantal meldingen</b> (excl. arts diagn.buitenland, M.Bovis BCG en NTM in deel 2)	2	66	747	815	<b>92%</b>	787	<b>4%</b>

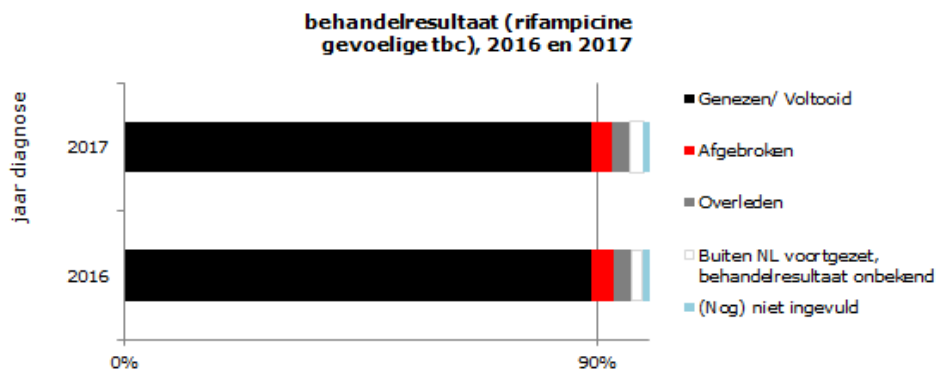
Bron: RIVM-CIb/Osiris\_NTR 12-11-2018

Regio's (4) op basis van GGD code	Bacteriologie								
	PTB / P+E			ETB		Nog geen diagnose		Totaal	% kweek bevestigd
	sputum/ BAL positief*	kweekpositief	kweeknegatief / onbekend	kweekpositief	kweeknegatief / onbekend	kweekpositief	kweeknegatief/ onbekend		
Noord Oost	40	72	35	38	36	0	0	181	61%
Noord West	58	119	23	56	52	1	1	252	70%
Zuid-Holland	61	100	17	46	36	0	2	201	73%
Zuid	41	75	45	28	32	0	1	181	57%
<b>Totaal aantal meldingen</b>	200	366	120	168	156	1	4	<b>815</b>	<b>66%</b>

\* positief microscopisch onderzoek met een Ziel Neelsen, Aruamine of Kinyoun-kleuring



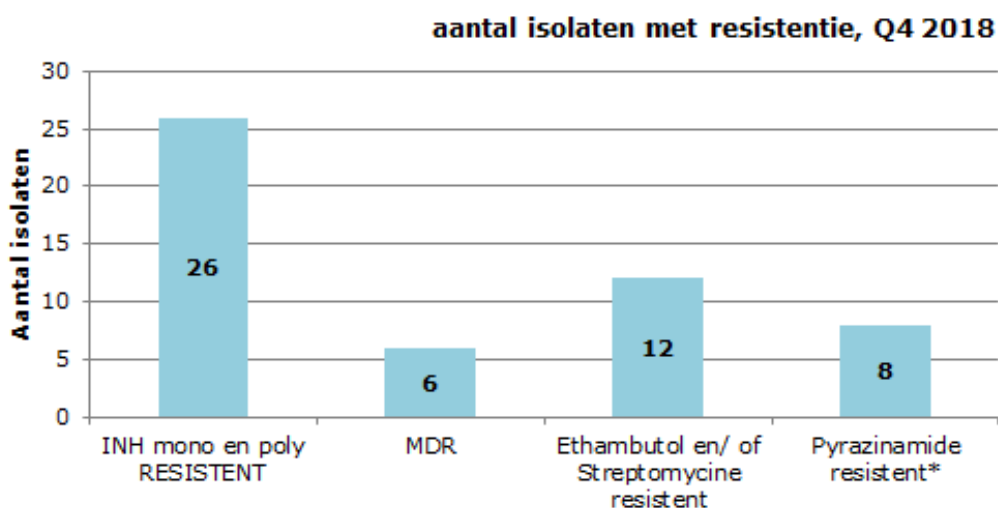
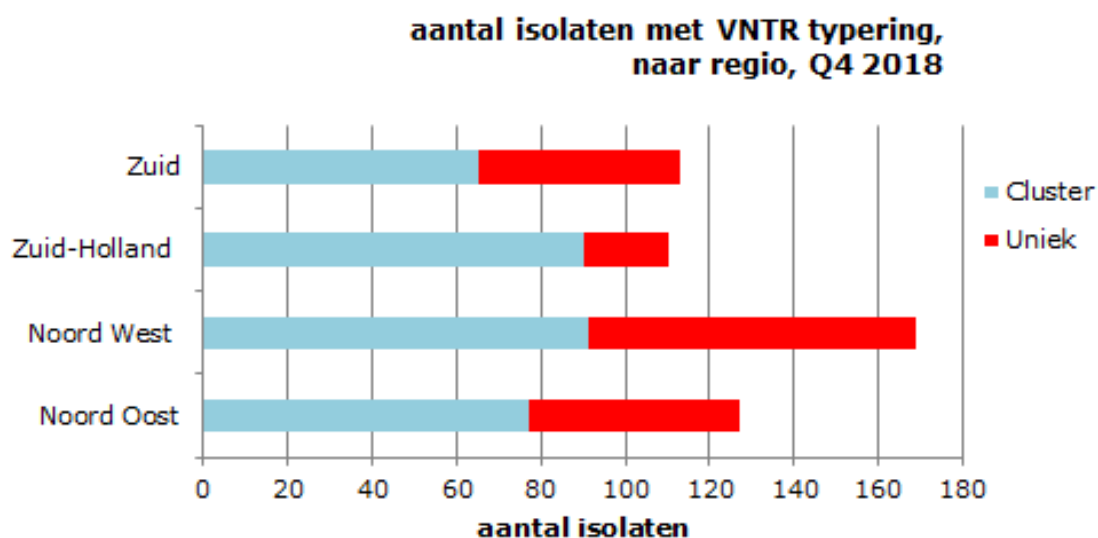
In 2018 werd bij 127 tbc-patiënten als reden komst naar Nederland "asiel" geregistreerd bij een verblijf korter dan 2,5 jaar in Nederland (86 met geboorteland Eritrea). In 2017 werd reden asiel 134 keer geregistreerd bij deze verblijfsduur (68 geboorteland Eritrea). Van de 86 Eritreeërs zijn er 47 (55%) onder de 18 jaar, vorig jaar waren dat er 16 (24%).



In 2017 voltooide 88% de behandeling met succes

## Uitslagen tuberculose referentielaboratorium RIVM 2018

In 2018 zijn er tot en met het 4e kwartaal 559 VNTR uitslagen gemeld in Osiris (542 in 2017). Er werd 6 maal RR/ MDR tuberculose vastgesteld in 2018, 5 behoren tot een VNTR cluster waarbij geen epi-verband werd vastgesteld (voorlopige gegevens op 18-02-2019).



\* *M. bovis ssp bovis* (n=6) en *M.tb* (n=2)