



Rijksinstituut voor Volksgezondheid
en Milieu
Ministerie van Volksgezondheid,
Welzijn en Sport

Opsporen van chronische Q-koorts

Informatie voor deelnemers



Opsporen van chronische Q-koorts

Chronische Q-koorts is een ziekte waarbij mensen ernstige klachten kunnen krijgen en zelfs kunnen overlijden. Vooral mensen met bepaalde hartklep- en vaataandoeningen of met een verzwakte afweer hebben risico op chronische Q-koorts.

Met dit onderzoek sporen we mensen op met chronische Q-koorts. Dan kunnen patiënten op tijd de juiste behandeling krijgen. Uw huisarts nodigt u uit voor dit bloedonderzoek.

Wilt u meedoen aan de opsporing van chronische Q-koorts? In deze folder kunt u lezen wat dit voor u betekent. Lees deze folder rustig door. U kunt daarna beslissen of u mee wilt doen.

Wat is chronische Q-koorts?

Vanaf 2007 was er een uitbraak van de ziekte Q-koorts in delen van Nederland. Van ruim 4000 mensen is bekend dat ze ziek zijn geworden van Q-koorts. We denken dat veel meer mensen besmet zijn geraakt met de Q-koortsbacterie zonder dat ze dat weten.

Bij een klein deel van de mensen (ongeveer 2 %) kan de Q-koortsbacterie in het lichaam blijven. Dat noemen we chronische Q-koorts. Mensen hebben niet altijd last van chronische Q-koorts.

Chronische Q-koorts komt vaker voor bij mensen met een verzwakt afweersysteem of met een aandoening aan de hartkleppen of bloedvaten. Mensen met chronische Q-koorts kunnen ernstige klachten krijgen en zelfs overlijden.

Dit onderzoek is alleen voor mensen met chronische Q-koorts. Andere vormen van Q-koorts, zoals een longontsteking of Q-koortsvermoeidheidssyndroom (QVS) kunnen we niet met dit onderzoek opsporen.

Verschillende vormen van Q-koorts

Enkele dagen of weken na besmetting

Q-koorts zonder klachten

Mensen zijn wel besmet geweest met de bacterie, maar zijn hier niet ziek van geworden.

Acute Q-koorts

Van griepachtige klachten tot longontsteking.



Na enkele maanden tot jaren



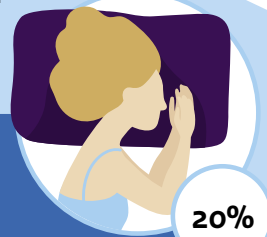
2%

Chronische Q-koorts

Kan ook na Q-koorts zonder klachten. Q-koortsbacterie zit in het lichaam, kan ernstige klachten veroorzaken en kan zelfs dodelijk zijn.

Risico voor mensen met

- aandoening hartkleppen;
- aandoening bloedvaten;
- verzwakte afweer.



20%

Q-koorts vermoeidheids-syndroom (QVS)

Alleen na acute Q-koorts. Patiënt is langdurig vermoeid en heeft andere kenmerkende klachten.

Geen klachten meer van Q-koorts.

75-80%



Waarom vraagt uw huisarts u om mee te doen?

De praktijk van uw huisarts ligt in een gebied waar veel mensen ziek waren tijdens de uitbraak van Q-koorts. Uw huisarts stuurt u deze uitnodiging, omdat u een aandoening heeft waardoor het mogelijk is dat u chronische Q-koorts heeft.

Hoe gaat het onderzoek?

Als u meedoet neemt een medewerker van de prikpost één buisje bloed af. Uw bloed gaat naar een laboratorium. Daar wordt getest of bij u vervolgonderzoek nodig is of niet. Uw huisarts krijgt het resultaat van de test. Als uit de eerste bloedtest blijkt dat vervolgonderzoek van uw bloed niet nodig is, heeft u geen chronische Q-koorts.

Als er wel vervolgonderzoek nodig is, hoort u dat via uw huisarts. De huisarts stuurt u door naar een ziekenhuis met veel kennis over chronische Q-koorts. Voor dit vervolgonderzoek moet u nog een keer bloed laten prikken. Dan wordt uw bloed uitgebreid onderzocht.

Ook kan het zijn dat er een echo of scan wordt gemaakt. Pas na het vervolgonderzoek kan een arts met

zekerheid zeggen of u chronische Q-koorts heeft. Daarna kan de behandeling starten.

U kunt alleen meedoen als u de uitslag wilt weten van het bloedonderzoek.

Zijn er voordelen voor u?

Als u chronische Q-koorts blijkt te hebben, kunt u op tijd starten met de behandeling. Dit kan ziekte en mogelijk overlijden voorkomen. Blijkt dat u geen chronische Q-koorts heeft, dan is dat misschien geruststellend nieuws.

Zijn er nadelen voor u?

Het is mogelijk dat de eerste bloedtest aangeeft dat vervolgonderzoek van uw bloed nodig is. Maar na dit vervolgonderzoek kan blijken dat u geen chronische Q-koorts heeft. Het neemt enige tijd in beslag voordat de resultaten van het vervolgonderzoek bekend zijn. In deze tussentijd heeft u zich misschien ongerust gemaakt.

Heeft u wel chronische Q-koorts, dan zal de arts met u de behandeling bespreken. Dit is een behandeling met antibiotica die lang duurt. Veel patiënten vinden dit een zware behandeling.



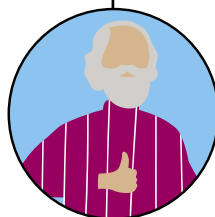
Lees de informatie
over het onderzoek.
Beslis of u mee wilt doen.



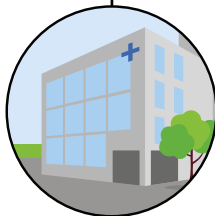
Ga met het labformulier
naar de prikpost.



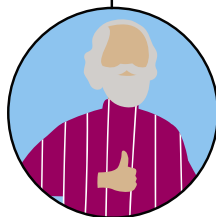
U hoort via uw huisarts
dat u mogelijk chronische
Q-koorts heeft.



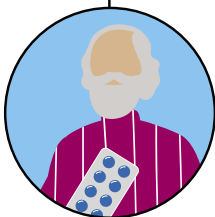
U heeft geen chronische
Q-koorts.



U gaat naar een
ziekenhuis voor
vervolgonderzoek.



U heeft geen chronische
Q-koorts.



U heeft chronische Q-koorts.
In overleg met de arts start
de behandeling.

Wat kost het om mee te doen met het onderzoek?

De kosten om uw bloed te laten onderzoeken betaalt de overheid. Het bloedprikken bij de prikpost en de kosten van het vervolgonderzoek in het ziekenhuis vallen onder de normale zorg. De zorgverzekeraar betaalt dit. Als uw eigen risico nog niet op is, komt het ten laste van uw eigen risico.

Wilt u meedoen?

Als u mee wilt doen, gaat u naar de dichtstbijzijnde bloedprikpost. Woont u in de regio van het Jeroen Bosch ziekenhuis of Bernhoven ziekenhuis, dan kunt u naar een van de prikposten van deze ziekenhuizen. Een lijst met deze prikposten kunt u vinden op de RIVM-website.



Alleen met het labformulier kunt u bloed laten prikken. U hoeft geen aparte afspraak te maken bij de prikpost. Bij de prikpost zal de medewerker één buisje bloed afnemen. Uw huisarts krijgt de resultaten van het onderzoek.

Wilt u niet meedoen?

Als u niet wilt meedoen, hoeft u verder niets te doen.

Ethische toetsing

Het Klinisch Expertise Centrum van het RIVM heeft beoordeeld dat dit onderzoek niet onder de Wet medisch-wetenschappelijk onderzoek met mensen (WMO) valt. Alle uitslagen worden anoniem verwerkt om een overzicht te krijgen van het aantal patiënten met chronische Q-koorts. Uw naam is bij de onderzoekers niet bekend. Wilt u niet dat de onderzoekers uw (anonieme) uitslagen krijgen, dan kunt u dit doorgeven aan uw huisarts.

Vindt u deze folder duidelijk?

Het RIVM wil u zo goed mogelijk informeren over dit onderzoek.

We horen graag of u deze folder duidelijk vindt.

Wilt u ons helpen en enkele vragen beantwoorden?

Dat kan via de website www.rivm.nl/chronische-q-koorts-opsporen.

Zo kunnen we in de toekomst onze informatie nog duidelijker maken.

Meer informatie

Meer informatie over dit onderzoek kunt u vinden op www.rivm.nl/chronische-q-koorts-opsporen.

Op de website vindt u ook een overzicht met bloedprikposten waar u terecht kunt. En meer informatie over chronische Q-koorts.

Als u vragen heeft kunt u ook een e-mail sturen naar Q-koorts@rivm.nl of telefonisch contact opnemen via 030 274 3419.

Voor vragen over uw gezondheid kunt u contact opnemen met uw huisarts.

Dit is een uitgave van:

Rijksinstituut voor Volksgezondheid en Milieu

Postbus 1 | 3720 BA Bilthoven
www.rivm.nl

maart 2019

De zorg voor morgen begint vandaag