



Klankbordgroep grafietregen en gezondheid



Agenda 2e klankbordbijeenkomst

- Welkom door de voorzitter
- Inschatting gezondheidsrisico's grafietregen
- Opgestelde Q&A over algemene fijnstof en gezondheidssituatie in de IJmond
- Vervolgstappen
- Rondvraag
- Afsluiting door de voorzitter



Presentatie

GRAFJETREGEN & GEZONDHEID

SAMENSTELLING
effect van de stof

BLOOTSTELLING
contact met de stof



GRAFJETREGEN
→ WAAR, HOE TE METEN, WAT?



VEEGMONSTERS
→ PAK, ZWARE METALEN



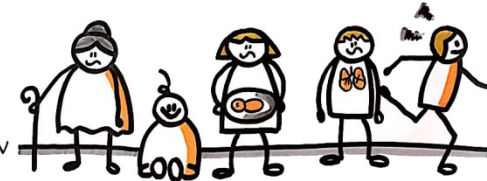
ANALYSE
→ WAT ZIT ER IN?
→ EIGENSCHAPPEN VAN DE STOF



→ INADEMEN → HUIDCONTACT → INSLIKKEN



→ HOE VEEL? → HOE VAAK? → HOE LANG? → WAAR?



→ WIE KOMT ER IN CONTACT MET DE STOF?

AANNAMES

RISICO INSCHATTING

EN EFFECTEN

AANNAMES



Opgestelde Q&A over algemene fijnstof en gezondheidssituatie in de IJmond

- 1e reacties
- Algemene informatie eruit of erin?
- Waar kan het korter, bondiger?
- Wat mist er?
- Is de informatie duidelijk?
- Op welke manier deze informatie verspreiden zodat het toegankelijk wordt voor iedereen?



Vervolgstappen

- Reactie provincie
- Verwerken input Q&A en publiekssamenvatting (PS) grafietregen en gezondheid
- Openbaar maken rapport dinsdag 4 juni, samen met Q&A en PS
- Verwerken input algemene fijnstof en gezondheidssituatie
- Vervolgafspraken met opdrachtgever hoe verder
- *Eerste opzet onderzoeksvoorstel*

