



Rijksinstituut voor Volksgezondheid  
en Milieu  
*Ministerie van Volksgezondheid,  
Welzijn en Sport*

## **Samenvatting van de epidemiologische situatie COVID-19 op de CAS- en BES-eilanden, week 48**

Samengesteld door het Rijksinstituut voor Volksgezondheid en Milieu - RIVM  
*25 november 2020, 19:00 uur AST*

### **Uitleg over Surveillance van COVID-19 patiënten op de CAS- en BES-eilanden**

Door middel van surveillance houdt het RIVM zicht op de verspreiding van COVID-19 in het Caribisch deel van het koninkrijk. Het Caribisch deel van het koninkrijk bestaat uit de landen Curaçao, Aruba en Sint Maarten (CAS-eilanden), en de openbare lichamen Bonaire, Sint Eustatius en Saba (BES-eilanden). In een samenwerking tussen artsen, laboratoria en de Gemeentelijke of Gemeenschappelijke Gezondheidsdiensten (GGD'en) wordt informatie verzameld over personen (patiënten) met een positieve SARS-CoV-2 testuitslag. Deze informatie is door de CAS- en BES-eilanden aangeleverd aan het RIVM en opgeslagen in het COVID-19 casusregister Dutch Caribbean (datum: 25 november 2020). Figuren 1 en 2 van dit rapport zijn net als tabel 1 gebaseerd op dit casusregister. Tabel 1 en 2 zijn gebaseerd op een samenvatting van de cijfers die dagelijks openbaar worden gedeeld door de CAS- en BES-eilanden. Het aantal ziekenhuisopnames op het moment van rapporteren kan daarom wel worden weergegeven. Door de CAS- en BES-eilanden wordt ook bijgehouden of een patiënt is hersteld. Hierdoor is het mogelijk het aantal actieve casussen op dit moment weer te geven (tabel 1). Dit is het aantal positief geteste mensen dat op het moment van rapporteren nog niet is hersteld.

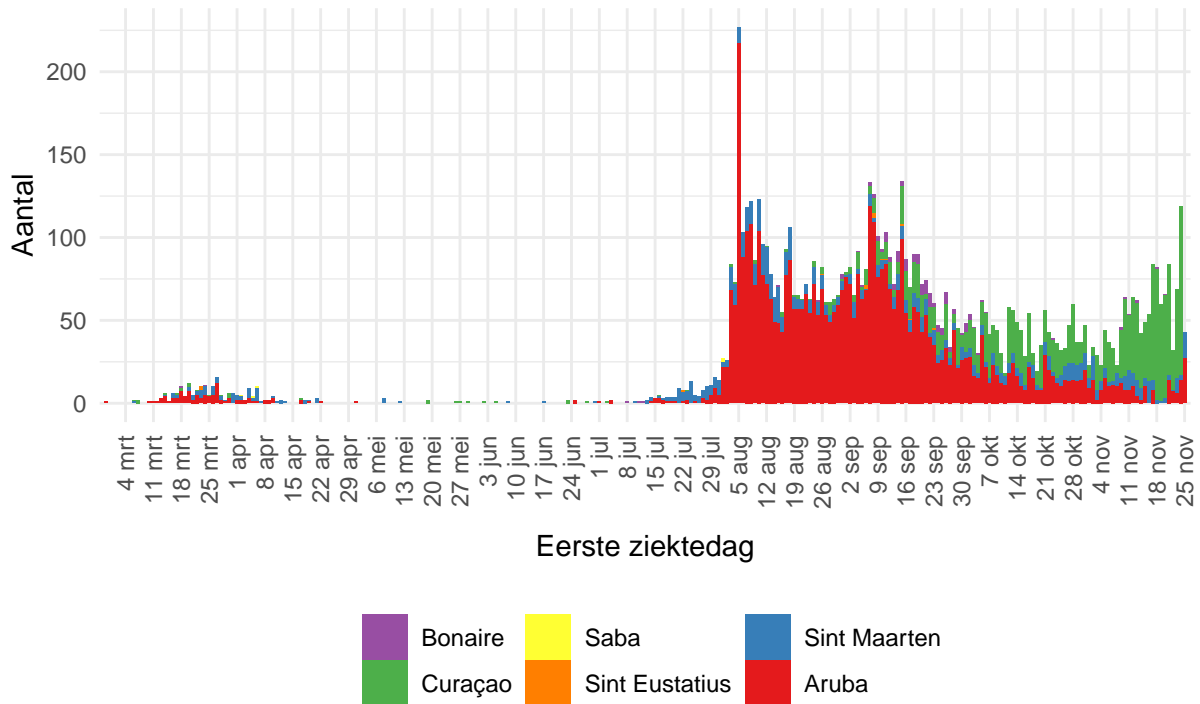
### **Disclaimer**

Dit wekelijkse rapport is met de grootst mogelijke zorgvuldigheid samengesteld maar kan desondanks fouten bevatten. Reacties op dit overzicht zijn welkom. Het rapport wordt gegenereerd op basis van line lists die dagelijks door de GGD'en op de BES- en CAS- eilanden worden doorgestuurd en opgenomen in het IHR COVID-19 casusregister Dutch Caribbean. Soms worden meldingen van test(uitslag)en of nieuwe patiënten aan RIVM een dag of enkele dagen later gedaan dan die werkelijk plaats vonden of bevestigd werden. Iedereen met klachten kan zich laten testen. Toch is het aannemelijk dat niet alle COVID-19 patiënten getest worden. De werkelijke aantallen kunnen daarom hoger liggen dan de aantallen die hier genoemd worden.

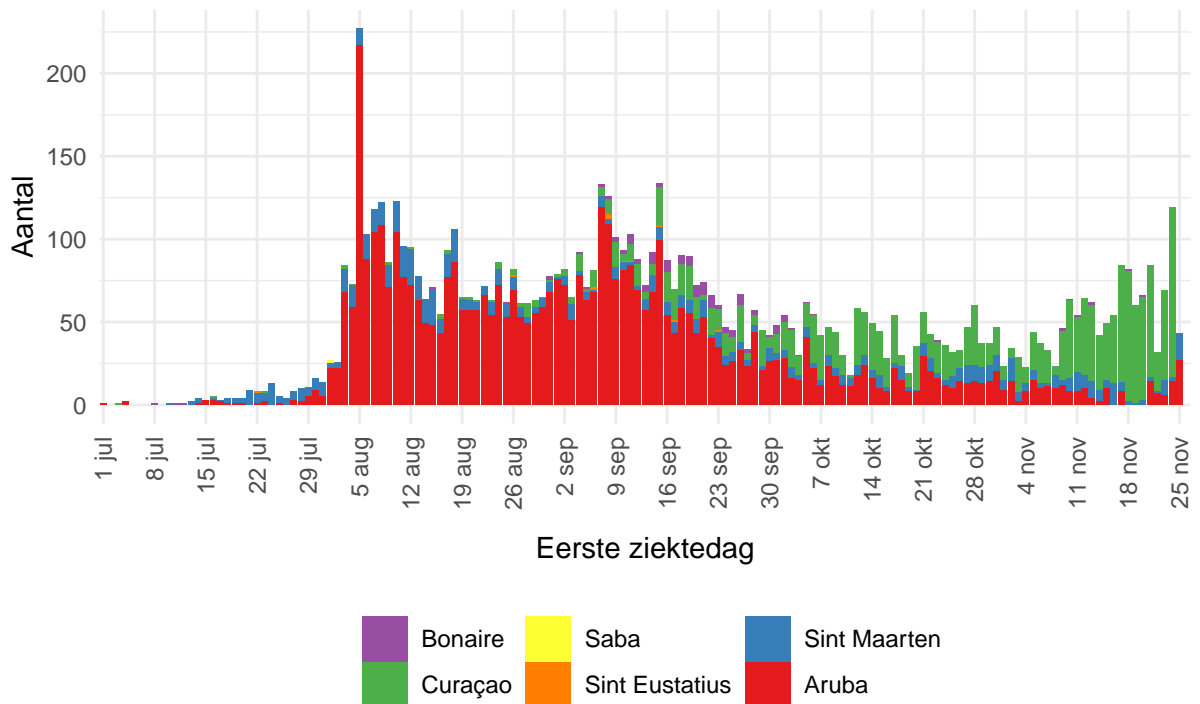
Contact:

RIVM COVID-19 surveillance team:  
COVID-19EPI@rivm.nl

Figuur 1. Totaal aantal gemelde COVID-19 patiënten op BES- en CAS-eilanden, naar eerste ziekte dag. Van 3612 patiënten is de datum van de testuitslag opgenomen als de eerste ziekte dag.



Figuur 2. Aantal gemelde COVID-19 patiënten op de BES- en CAS-eilanden sinds 1 juli, naar eerste ziekte dag. Van 3596 patiënten is de datum van de testuitslag opgenomen als de eerste ziekte dag.



Tabel 1: Huidig aantal actieve COVID-19 casussen, aantal bevestigde COVID-19 patiënten, aantal ziekenhuisopnames<sup>1</sup> en aantal overleden personen in totaal en sinds afgelopen week gemeld op de BES- en CAS-eilanden

BES-/CAS-eilanden	Actuele actieve casussen	Totaal			Afgelopen week <sup>2</sup>		
		Meldingen	Ziekenhuis opnames	Overleden	Meldingen	Ziekenhuis opnames <sup>3</sup>	Overleden
Aruba	101	4778	272	45	93	-	0
Bonaire	3	142	8	3	3	-	0
Curaçao	869	1929	33	3	447	-	1
Saba	0	5	1	0	0	-	0
Sint Eustatius	0	14	0	0	0	-	0
Sint Maarten	92	1036	98	25	72	-	1

<sup>1</sup> Het aantal ziekenhuisopnames wordt bepaald vanuit de casusregisters, zie pagina 1 voor uitleg over het casusregister. Deze zijn niet altijd volledig compleet en kunnen achterlopen op de werkelijkheid. De overige cijfers zijn wel actueel.

<sup>2</sup> Deze zijn tussen 18 november en 25 november aan het RIVM gemeld.

<sup>3</sup> Het aantal ziekenhuisopnames in de afgelopen week wordt niet weergegeven in verband met de rapportagevertraging in het casusregister. Het actuele aantal opnames staat weergegeven in Tabel 2

Tabel 2: Huidige status van de ziekenhuisopnames van COVID-19 patiënten, BES- en CAS-eilanden.

BES-/CAS-eilanden	Totaal opgenomen	Verpleegafdeling	Intensive care
Aruba	7	5	2
Bonaire	0	0	0
Curaçao	10	4	6
Saba	0	0	0
Sint Eustatius	0	0	0
Sint Maarten	2	2	0