



Rijksinstituut voor Volksgezondheid
en Milieu
*Ministerie van Volksgezondheid,
Welzijn en Sport*

Samenvatting van de epidemiologische situatie COVID-19 op de CAS- en BES-eilanden, week 3

Samengesteld door het Rijksinstituut voor Volksgezondheid en Milieu - RIVM
20 januari 2021, 19:00 uur AST

Uitleg over Surveillance van COVID-19 patiënten op de CAS- en BES-eilanden

Door middel van surveillance houdt het RIVM zicht op de verspreiding van SARS-CoV-2 in het Caribisch deel van het koninkrijk. Het Caribisch deel van het koninkrijk bestaat uit de landen Curaçao, Aruba en Sint Maarten (CAS-eilanden), en de openbare lichamen Bonaire, Sint Eustatius en Saba (BES-eilanden). In een samenwerking tussen artsen, laboratoria en de Gemeentelijke of Gemeenschappelijke Gezondheidsdiensten (GGD'en) wordt informatie verzameld over personen (patiënten) met een positieve SARS-CoV-2 testuitslag. Deze informatie is door de CAS- en BES-eilanden aangeleverd aan het RIVM en opgeslagen in het COVID-19 casusregister Dutch Caribbean (datum: 20 januari 2021). Figuren 1 en 2 van dit rapport zijn net als tabel 1 gebaseerd op dit casusregister. Tabel 1 en 2 zijn gebaseerd op een samenvatting van de cijfers die dagelijks openbaar worden gedeeld door de CAS- en BES-eilanden. Door de CAS- en BES-eilanden wordt ook bijgehouden of een persoon met een positieve uitslag voor SARS-CoV-2 is hersteld. Hierdoor is het mogelijk het aantal actieve casussen op dit moment weer te geven (tabel 1). Dit is het aantal positief geteste personen dat op het moment van rapporteren nog niet is hersteld. Het hoge aantal actieve casussen op Curaçao wordt mede veroorzaakt door een administratieve achterstand en is in werkelijkheid lager.

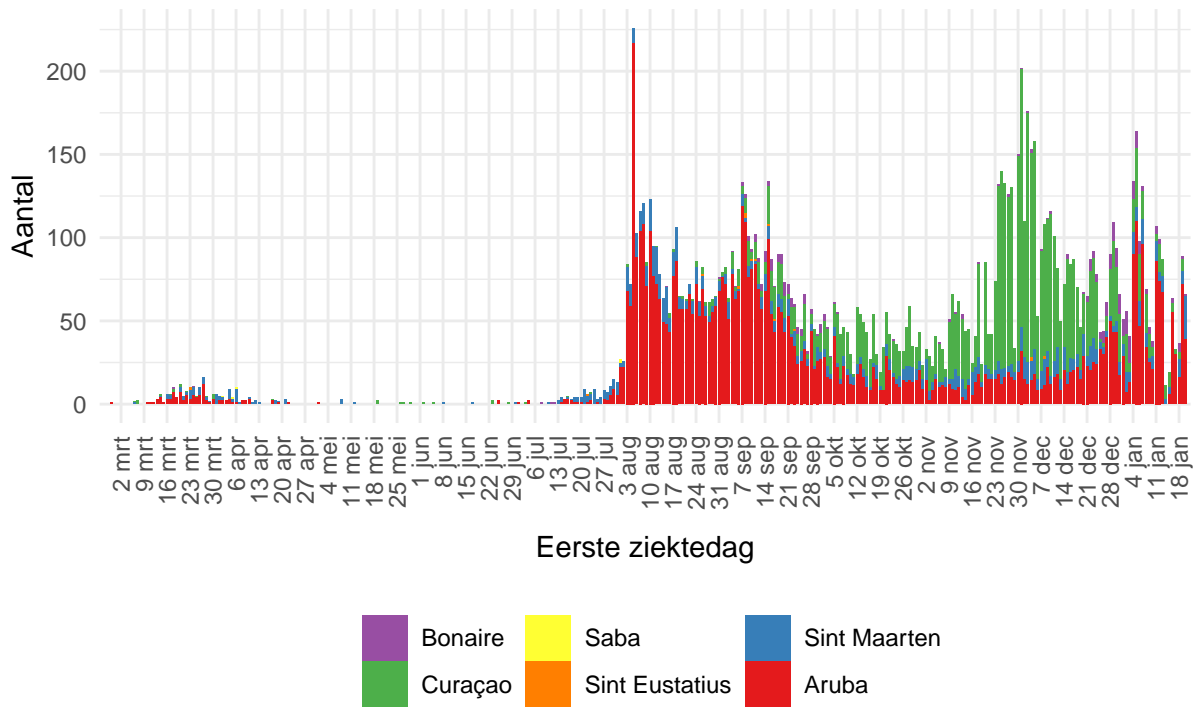
Disclaimer

Dit wekelijkse rapport is met de grootst mogelijke zorgvuldigheid samengesteld maar kan desondanks fouten bevatten. Reacties op dit overzicht zijn welkom. Het rapport wordt gegenereerd op basis van line lists die dagelijks door de GGD'en op de BES- en CAS- eilanden worden doorgestuurd en opgenomen in het IHR COVID-19 casusregister Dutch Caribbean. Soms worden meldingen van test(uitslag)en of nieuwe patiënten aan RIVM een dag of enkele dagen later gedaan dan die werkelijk plaats vonden of bevestigd werden. Iedereen met klachten kan zich laten testen. Toch is het aannemelijk dat niet alle personen met een SARS-CoV-2 besmetting ook getest worden. De werkelijke aantallen kunnen daarom hoger liggen dan de aantallen die hier genoemd worden.

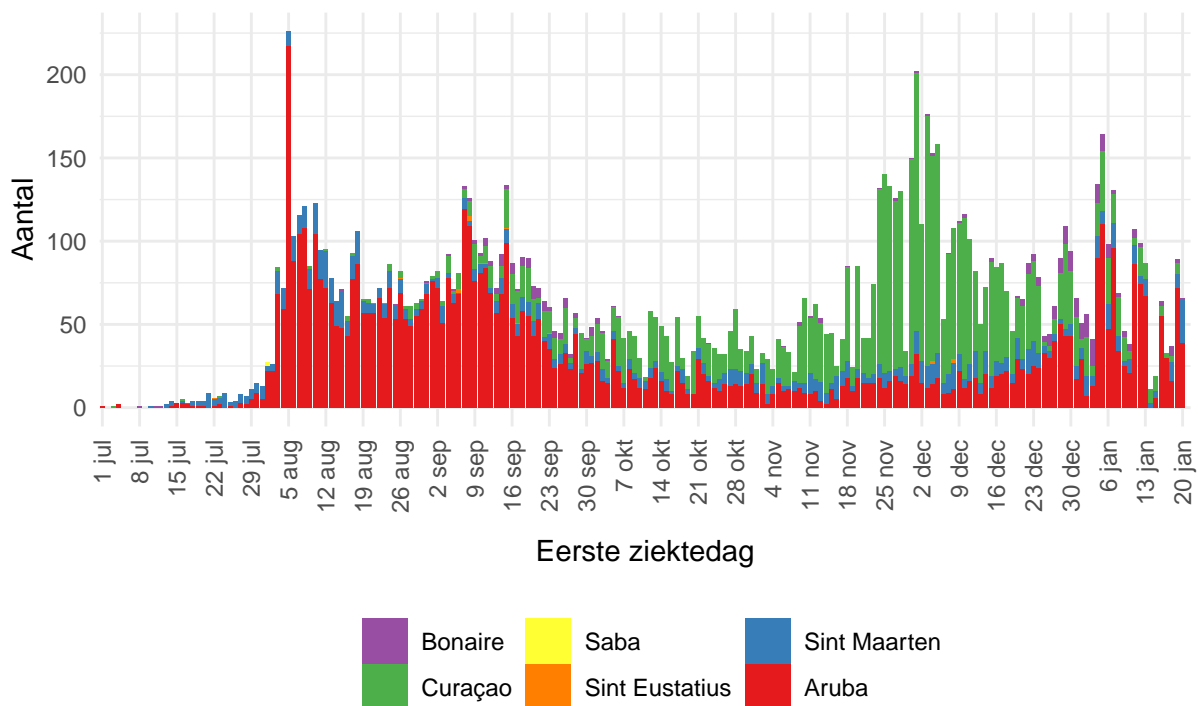
Contact:

RIVM COVID-19 surveillance team:
COVID-19EPI@rivm.nl

Figuur 1. Totaal aantal gemelde personen met een positieve SARS-CoV-2 testuitslag op BES- en CAS-eilanden, naar eerste ziektedag. Van 7107 patiënten is de datum van de testuitslag opgenomen als de eerste ziektedag.



Figuur 2. Aantal gemelde personen met een positieve SARS-CoV-2 testuitslag op de BES- en CAS-eilanden sinds 1 juli, naar eerste ziektedag. Van 7070 patiënten is de datum van de testuitslag opgenomen als de eerste ziektedag.



Tabel 1: Huidig aantal actieve COVID-19 casussen, aantal bevestigde COVID-19 besmettingen, aantal ziekenhuisopnames¹ en aantal overleden personen in totaal en sinds afgelopen week gemeld op de BES- en CAS-eilanden

BES-/CAS-eilanden	Actuele actieve casussen	Totaal			Afgelopen week ²		
		Meldingen	Ziekenhuis opnames	Overleden	Meldingen	Ziekenhuis opnames ³	Overleden
Aruba	523	6562	282	52	334	-	0
Bonaire	69	349	13	3	31	-	0
Curaçao	122	4535	125	20	47	-	1
Saba	1	6	1	0	1	-	0
Sint Eustatius	1	20	0	0	1	-	0
Sint Maarten	134	1703	122	27	96	-	0

¹ Het aantal ziekenhuisopnames wordt bepaald vanuit de casusregisters, zie pagina 1 voor uitleg over het casusregister. Deze zijn niet altijd volledig compleet en kunnen achterlopen op de werkelijkheid. De overige cijfers zijn wel actueel.

² Deze zijn tussen 13 januari en 20 januari aan het RIVM gemeld.

³ Het aantal ziekenhuisopnames in de afgelopen week wordt niet weergegeven in verband met de rapportagevertraging in het casusregister. Het actuele aantal opnames staat weergegeven in Tabel 2

Tabel 2: Huidige status van de ziekenhuisopnames van COVID-19 patiënten, BES- en CAS-eilanden.

BES-/CAS-eilanden	Totaal opgenomen	Verpleegafdeling	Intensive care
Aruba	31	19	12
Bonaire	3	1	2
Curaçao	8	5	3
Saba	0	0	0
Sint Eustatius	0	0	0
Sint Maarten	1	1	0