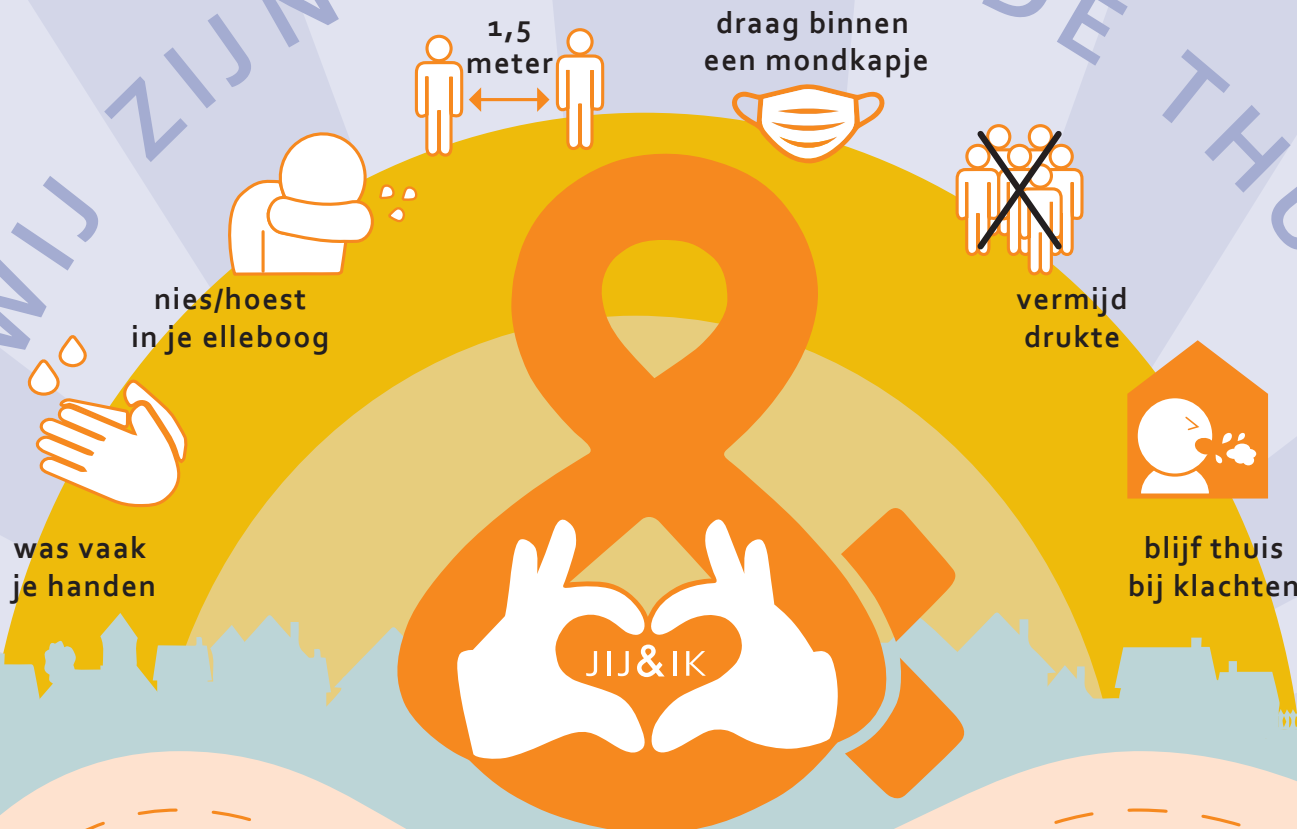


# WIJ ZIJN ONS TWEEDE THUIS



## TESTEN

### TESTEN MEDEWERKERS, LEERLINGEN EN STAGIAIRES

Via teststraat van Ons Tweede Thuis.

### CLIENTEN DIE BIJ ONS WONEN

Op de eigen woonlocatie via de specialistisch verpleegkundige.

Aanmelden voor testen is verplicht.

### CLIENTEN DIE NIET BIJ ONS WONEN

Via de GGD.

### VRIJWILLIGERS, FAMILIE EN VERWANTEN

Via de GGD.

## CORONA ROUTEKAART

22 januari 2021

Tot en met 9 februari 2021 blijft Nederland in een strenge lockdown om besmettingen van het coronavirus tegen te gaan. Wij hebben de landelijke maatregelen vertaald naar de algemene regels voor Ons Tweede Thuis. Hierin volgen we het beleid dat we de zorg en ondersteuning zo maximaal mogelijk willen blijven voortzetten, zowel qua dagbesteding als behandeling maar op een zo veilig mogelijke manier. Specifieke locatie informatie deelt de locatie zelf met cliënten, ouders/verwanten, vrijwilligers en andere betrokkenen op de locatie.

Deze maatregelen gelden tot en met 9 februari 2021. We volgen zowel de landelijke als regionale maatregelen. Tussentijdse aanpassingen zijn mogelijk en dan volgt er berichtgeving.

### KLACHTEN

Blijf thuis bij klachten en laat je testen.

### HANDEN WASSEN

Was vaak je handen.

### HOEST EN NIES

In je elleboog.

### AFSTAND HOUDEN

Houd anderhalve meter afstand van elkaar.

### THUISBLIJVEN

Blijf zoveel mogelijk thuis. Ook tijdens de feestdagen.

### MONDKAPJE

Vanaf 1 december is het verplicht om vanaf 13 jaar in alle openbare binnenruimtes een mondkapje te dragen.

### MEDISCH MONDKAPJE

Op locaties van Ons Tweede Thuis dragen zowel medewerkers als vrijwilligers, leerlingen, stagiaires en bezoekers een medisch mondkapje. Op specifieke locaties kunnen extra of andere afspraken gelden, de locatie deelt deze informatie. Ook ambulante begeleiders dragen een mondkapje bij thuisbezoek.

### BEZOEK OP LOCATIE

#### Algemeen

Iedere cliënt kan bezoek ontvangen.

Zowel cliënt als bezoek zijn op dat moment klachtenvrij.

Per dag, per cliënt is het bezoek beperkt tot 1 persoon.

Bezoek is op afspraak. En er is een deurgeleid om bezoek te ontvangen. Bezoekers houden anderhalve meter afstand en dragen preventief een medisch mondkapje binnen de locaties van Ons Tweede Thuis.

#### Appartement wonen/extramuraal wonen

Per dag mag de bewoner 1 bezoeker ontvangen.

Het bezoek draagt in openbare ruimtes zoals de gang of galerij preventief een mondkapje. Bij het betreden van het appartement houdt de bezoeker anderhalve meter afstand.

### Groepswonen

Bezoek per cliënt is op afspraak en we maken hier concrete afspraken over met cliënt, familie en/ of verwanten over frequentie en duur. Bezoek draagt preventief een medisch mondkapje.

### DAGBESTEDING/WERK

Dagbesteding en kinderdienstencentra blijven open. Dagbesteding vindt plaats in kleine groepjes, zoveel mogelijk in de eigen 'bubbel'. Kinderboerderijen en winkels van Ons Tweede Thuis zijn gesloten voor publiek. Dagbesteding op deze plekken gaat wel door voor de cliënten.

### LOGEREN

Logeren gaat waar mogelijk door. Zowel de cliënt zelf als de huisgenoten van het woonadres zijn klachtenvrij en niet in quarantaine.

### AMBULANTE BEGELEIDING

Begeleiding bij de cliënt thuis gaat door, behalve als de situatie thuis aanleiding geeft om een alternatief te zoeken.

### BEHANDELINGEN

Medisch noodzakelijke behandelingen kunnen met inzet van persoonlijke beschermingsmiddelen fysiek plaatsvinden. Indien passend bieden we behandeling op afstand aan.

### VRIJWILLIGERS, LEERLINGEN EN STAGIAIRES

Vrijwilligers, leerlingen en stagiaires komen op de locaties en dragen een medisch mondkapje.

### ONDERWIJS, TRAININGEN EN CURSUSSEN

We organiseren trainingen online met uitzondering van trainingen die fysiek nodig zijn om veilig te kunnen werken. Zoals autorisaties, weerbaarheid, rijvaardigheid, BHV, etc. Deze trainingen gaan door met gebruik van beschermende middelen. De locatiemanager beslist of de training doorgaat.

### VERGADEREN/OVERLEG

We vergaderen en overleggen alleen digitaal.

### THUISWERKEN

Medewerkers die thuis kunnen werken, doen dat.

### NAAR BUITEN GAAN/WANDELEN

Met maximaal 3 cliënten vanuit 1 huishouden (bubbel) onder begeleiding van 1 medewerker. De medewerker heeft een oranje hesje aan en een verklaring bij zich dat de groep bestaat uit 1 huishouden.

### Appartement wonen

Met maximaal 2 personen dus naast de bewoner 1 andere persoon.

### BOODSCHAPPEN DOEN

Winkels voor verkoop levensmiddelen, apotheek en drogist zijn open. Alle andere soort winkels zijn gesloten. Doe boodschappen alleen en vermijd druktes, denk ook aan je mondkapje.

### VERVOER DOOR/BINNEN ONS TWEDE THUIS

Alle reizigers dragen een medisch mondkapje inclusief chauffeur en begeleiders. (Behalve de woonbubbels, de KDC-kinderen t/m 12 jaar en sommige cliënten die geen mondkapje kunnen dragen.)

### REIZEN

Reis zo min mogelijk, reis alleen als het noodzakelijk is.

### REIZEN NAAR BUITENLAND

Dringend advies van de overheid: boek geen reis naar het buitenland tot half maart 2021.

### SPORT

Sporten mag alleen of samen met 1 andere persoon en alleen buiten. Dit geldt voor iedereen vanaf 18 jaar en ouder. Kinderen tot en met 17 jaar mogen buiten wel in grotere teams sporten.