



Surveillance rapportage CPT 24 september 2021

A. van Leeuwenhoeklaan 9
3721 MA Bilthoven
Postbus 1
3720 BA Bilthoven
www.rivm.nl

Datum
30 augustus 2021

Kwartaalrapportage tot en met het tweede kwartaal 2021

In de eerste 6 maanden van 2021 werden 348 tbc-patiënten gemeld aan het NTR en in juli 2021 nog eens 64, zodat het aantal gemelde patiënten tot en met eind juli 412 patiënten betreft (peildatum 26-08-2021). Dit is 3% meer dan in de eerste 6 maanden van 2020 (337). In 2020 daalde het aantal tbc-meldingen in de maanden maart-mei aanzienlijk, toen Nederland voor het eerst te maken kreeg met strenge Covid-19 maatregelen, zoals een lockdown. In REC Zuid-Holland werden in het eerste half jaar van 2021 meer patiënten gemeld (105) dan in het eerste half jaar van 2020 (86); in REC Zuid waren er in 2021 minder patiënten (53) dan in 2020 (65). In REC Noord Oost en REC Noord West was het aantal patiënten in de eerste helft van 2021 nagenoeg gelijk aan het aantal in de eerste helft van 2020.

74% van de tbc-patiënten gemeld tot en met het tweede kwartaal van 2021 was geboren in het buitenland. In 23 meldingen (7%) uit deze periode ontbreekt nog informatie over het geboorteland.

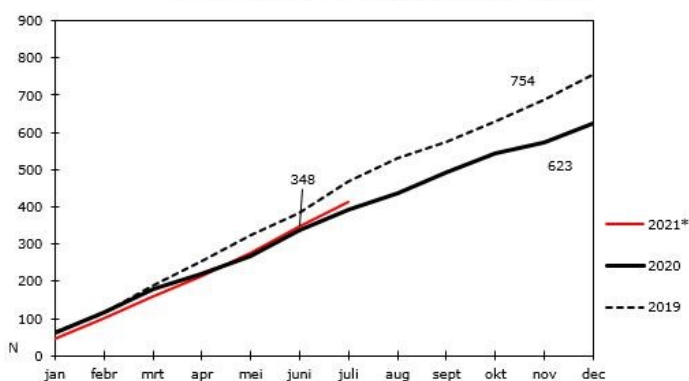
Bij 55% van de patiënten was sprake van longtuberculose. Het totale percentage kweek bevestigde tuberculose was 61%. Longtuberculose was in 70% van de gevallen met kweek bevestigd en bij extrapulmonale tuberculose was dat 52%.

Tot en met juni 2021 werden 15 asielzoekers (waarvan 9 met geboorteland Eritrea) gemeld aan het NTR die minder dan 6 maanden in Nederland verbleven. In 2020 betrof het in dezelfde periode 12 asielzoekers (waarvan 3 met geboorteland Eritrea).

Het aantal gemelde personen met LTBI tot en met het tweede kwartaal van 2021 was 505; dat is 2% lager dan in 2020 (513) (voorlopige cijfers op peildatum 30-08-2021).

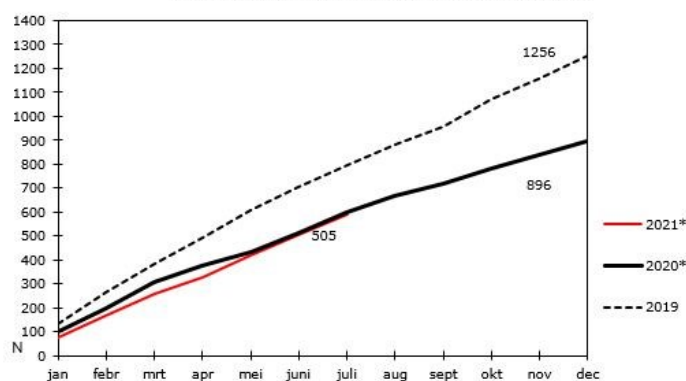
Osiris-NTR gegevens

aantal geregistreerde actieve tuberculose (alle vormen)
naar maand van diagnose, 2019-2021*, Nederland

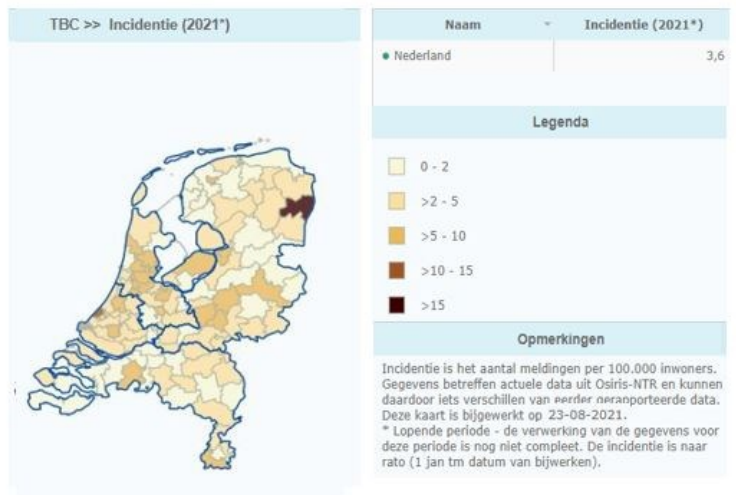
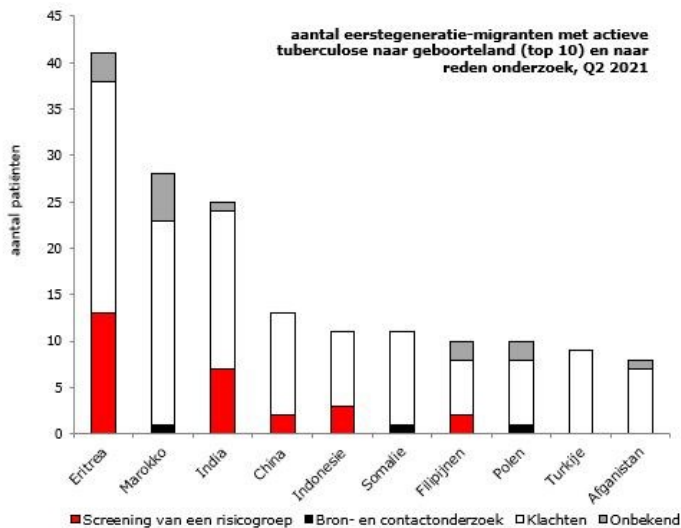


Bron: NTR/RIVM-CIb
* Voorlopige gegevens op 26-08-2021

aantal geregistreerde LTBI
naar maand van diagnose, 2019-2021*, Nederland



Bron: NTR/RIVM-CIb
* Voorlopige gegevens op 29-08-2021



Cumulatief OVERZICHT TBC-MELDINGEN OSIRIS-NTR PER KWARTAAL II

Regio's (4) op basis van GGD code en Regio BES*	Jaar: 2021		Kwartaal: II		II		stijging / daling ten opzichte van 2020
	Aantal meldingen Osiris-NTR						
	Meldingstatus			Totaal	% deel 2 definitief gemeld	Totaal aantal 2020	
Gefiatteerd	Deel 1 (status definitief)	Deel 2 definitief					
Noord Oost	2	11	61	74	82%	72	3%
Noord West	0	27	89	116	77%	114	2%
Zuid Holland	0	18	87	105	83%	86	22%
Zuid	0	17	36	53	68%	65	-18%
Regio BES*	0	0	0	0		0	
Totaal aantal meldingen <i>(excl. arts diagn. buitenland en M.Ercovis ECG in deel 2)</i>	2	73	273	348	78%	337	3%

Bron: RIVM-Cib/Osiris_NTR 26-8-2021
*Regio BES: Bonaire, Sint Eustatius en Saba

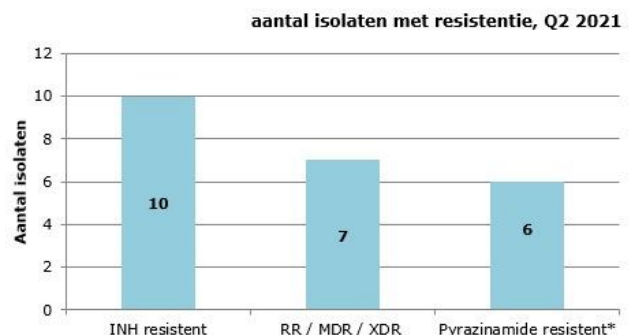
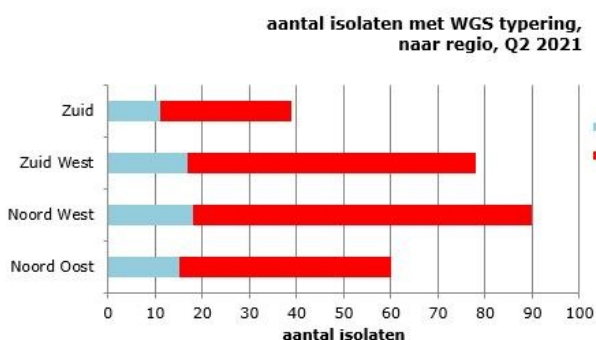
Regio's (4) op basis van GGD code en Regio BES**	Bacteriologie								
	PTB / P+E			ETB		Nog geen diagnose		Totaal	% kweek bevestigd
	sputum/ BAL positief*	kweekpositief	kweeknegatief / onbekend	kweekpositief	kweeknegatief / onbekend	kweekpositief	kweeknegatief / onbekend		
Noord Oost	9	31	13	22	8	0	0	74	72%
Noord West	16	39	17	23	36	0	1	116	53%
Zuid Holland	24	43	15	26	20	0	1	105	66%
Zuid	16	22	12	7	9	0	3	53	55%
Regio BES**	0	0	0	0	0	0	0	0	
Totaal aantal meldingen	65	135	57	78	73	0	5	348	61%

* positief microscopisch onderzoek met een Ziel Neelsen, Auramine of Kingoun-kleuring
**Regio BES: Bonaire, Sint Eustatius en Saba

Uitslagen tuberculose referentielaboratorium RIVM 2021

Tot en met juni 2021 zijn er 244 WGS-uitslagen gemeld in Osiris (in dezelfde periode in 2020 waren er 217 WGS-uitslagen) (peildatum 30-08-2021). Er zijn maar weinig clusters die in grootte sterk toenamen. Dit jaar (peildatum 30-08-2021) groeide slechts 1 bestaand cluster met 4 patiënten en groeiden 2 bestaande clusters met 3 patiënten. Verder zijn 4 bestaande clusters toegenomen met 2 patiënten en zijn er 2 nieuwe clusters met 2 patiënten.

Tot en met juni 2021 is bij 7 patiënten MDR tuberculose vastgesteld, waarvan er 6 gevoelig zijn voor moxifloxacin (peildatum 30-08-2021).



* betreft 3x *M. bovis ssp bovis*, 3x *M. tuberculosis*