



Surveillance rapportage CPT 3 december 2021

Kwartaalrapportage tot en met het derde kwartaal 2021

Tot en met september 2021 werden 537 tbc-patiënten gemeld aan het NTR en in oktober 2020 nog eens 43, zodat het aantal gemelde patiënten tot en met eind oktober 580 patiënten betreft (peildatum 01-11-2021). Dit is 9% meer in vergelijking tot de eerste 9 maanden in 2020 (492) en 6% minder dan in deze maanden in 2019. Alleen in de regio Zuid waren dit jaar minder patiënten dan in de eerste 9 maanden van 2020. In 2020 daalde het aantal tbc-meldingen aanzienlijk toen de (strengere) Covid-19 maatregelen van kracht waren.

77% van de tbc-patiënten gemeld tot en met het derde kwartaal van 2021 was geboren in het buitenland. In 30 meldingen (6%) uit deze periode ontbreekt nog informatie over het geboorteland.

Bij 54% van de gemelde patiënten was sprake van longtuberculose. Het totale percentage kweek bevestigde tuberculose was 60%. Longtuberculose was in 69% van de gevallen met kweek bevestigd en bij extrapulmonale tuberculose was dat 52%.

Tot en met september 2021 werden 31 asielzoekers (waarvan 13 met geboorteland Eritrea) gemeld aan het NTR die minder dan 6 maanden in Nederland verbleven. In 2020 betrof het in dezelfde periode 16 asielzoekers (waarvan 5 met geboorteland Eritrea).

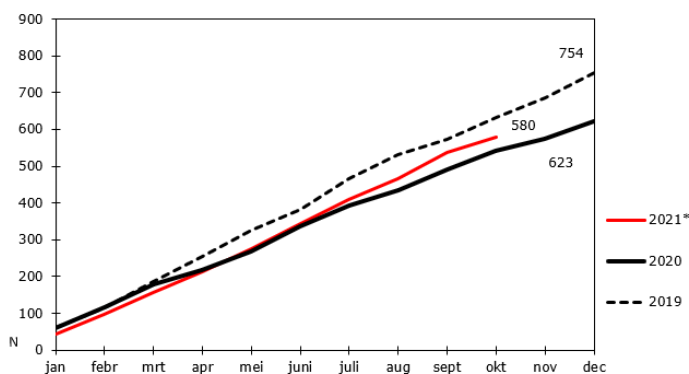
Het aantal gemelde personen met LTBI tot en met september 2021 was 779; dat is 8% hoger dan in 2020 (720) en 19% lager dan in 2019 (959) (voorlopige cijfers op peildatum 01-11-2021).

A. van Leeuwenhoeklaan 9
3721 MA Bilthoven
Postbus 1
3720 BA Bilthoven
www.rivm.nl

Datum
11 november 2021

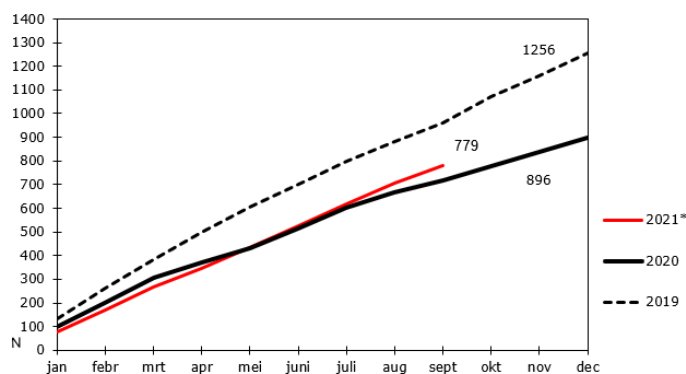
Osiris-NTR gegevens

aantal geregistreerde actieve tuberculose (alle vormen)
naar maand van diagnose, 2019-2021*, Nederland



Bron: NTR/RIVM-Cib
* Voorlopige gegevens op 01-11-2021

aantal geregistreerde LTBI
naar maand van diagnose, 2019-2021*, Nederland



Bron: NTR/RIVM-Cib
* Voorlopige gegevens op 01-11-2021

Cumulatief OVERZICHT TBC-MELDINGEN OSIRIS-NTR T/M KWARTAAL III

Regio's (4) op basis van GGD code en Regio BES*	Jaar: 2021	Kwartaal: III		III		stijging / daling ten opzichte van 2020	
	Aantal meldingen Osiris-NTR						
	Meldingstatus			Totaal	% deel 2 definitief gemeld		Totaal aantal 2020
Gefiatteerd	Deel 1 (status definitief)	Deel 2 definitief					
Noord Oost	0	21	97	118	82%	104	13%
Noord West	0	29	155	184	84%	160	15%
Zuid Holland	0	21	125	146	86%	123	19%
Zuid	0	27	62	89	70%	105	-15%
Regio BES**	0	0	0	0		0	
Totaal aantal meldingen <i>(excl. arts diagn. buitenland en M.Bovis BCG in deel 2)</i>	0	98	439	537	82%	492	9%

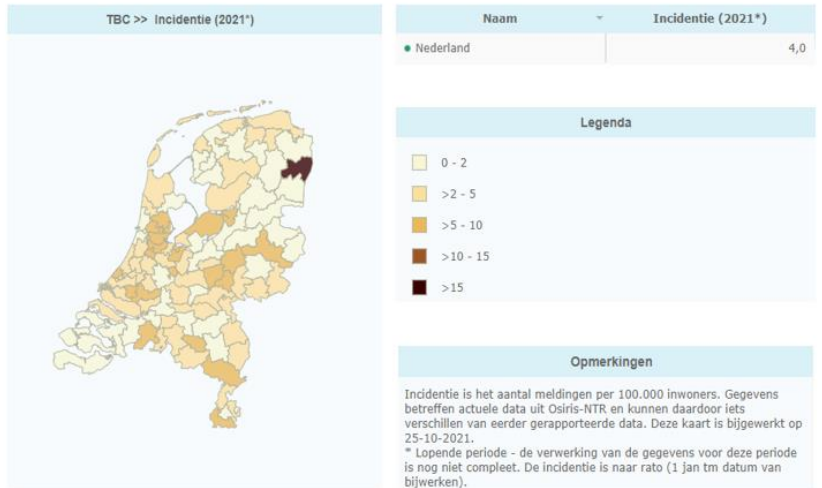
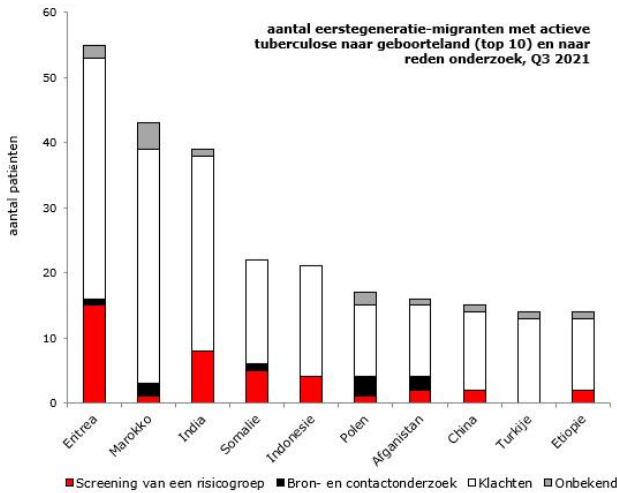
Bron: RIVM-CIb/Osiris_NTR 1-11-2021

*Regio BES: Bonaire, Sint Eustatius en Saba

Regio's (4) op basis van GGD code en Regio BES**	Bacteriologie								
	PTB / P+E			ETB		Nog geen diagnose		Totaal	% kweek bevestigd
	sputum/BAL positief*	kweekpositief	kweeknegatief / onbekend	kweekpositief	kweeknegatief / onbekend	kweekpositief	kweeknegatief / onbekend		
Noord Oost	17	42	27	26	19	0	4	118	58%
Noord West	30	66	24	45	48	0	1	184	60%
Zuid Holland	33	58	23	36	28	0	1	146	64%
Zuid	22	36	18	11	16	0	8	89	53%
Regio BES**	0	0	0	0	0	0	0	0	
Totaal aantal meldingen	102	202	92	118	111	0	14	537	60%

* positief microscopisch onderzoek met een Ziel Neelsen, Auramine of Kinyoun-kleuring

**Regio BES: Bonaire, Sint Eustatius en Saba

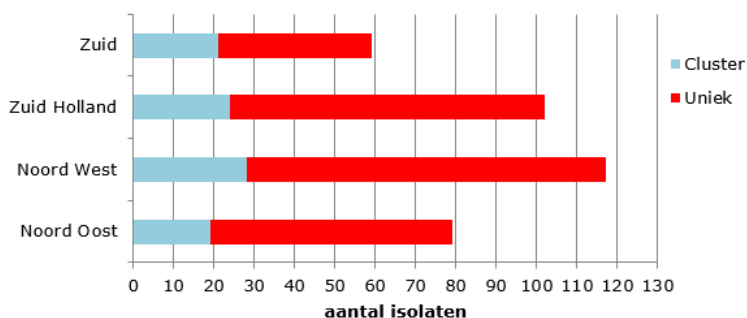


Uitslagen tuberculose referentielaboratorium RIVM 2021

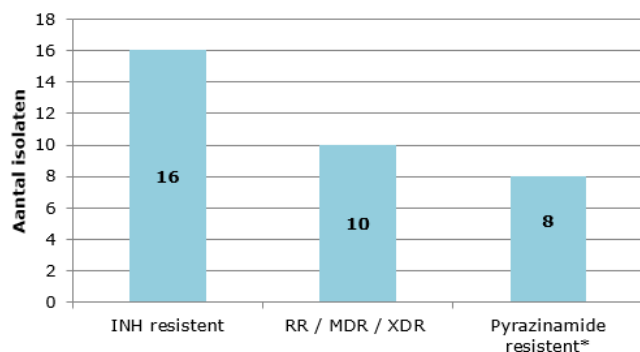
Tot en met september 2021 zijn er 350 WGS-uitslagen gemeld in Osiris (in dezelfde periode in 2020 waren er 317 WGS-uitslagen) (peildatum 01-11-2021). Er zijn maar weinig clusters die in grootte sterk toenamen. Dit jaar (peildatum 01-11-2021) groeide 1 bestaand cluster met 5 patiënten, groeide 1 bestaand cluster met 4 patiënten en groeide 1 bestaand cluster met 3 patiënten. Verder zijn 11 bestaande clusters toegenomen met 2 patiënten en zijn er 3 nieuwe clusters met 2 patiënten.

In het eerste 9 maanden van 2021 werd bij 8 patiënten MDR tuberculose en bij 2 patiënten RR tuberculose vastgesteld, waarvan 9 met een uniek WGS nummer (peildatum 01-11-2021). Bij 9 patiënten was het isolaat gevoelig voor moxifloxacin.

aantal isolaten met WGS typering, naar regio, Q3 2021



aantal isolaten met resistentie, Q3 2021



* betreft 4x *M. bovis ssp bovis*, 4x *M. tuberculosis* en 0x *M. canettii*