

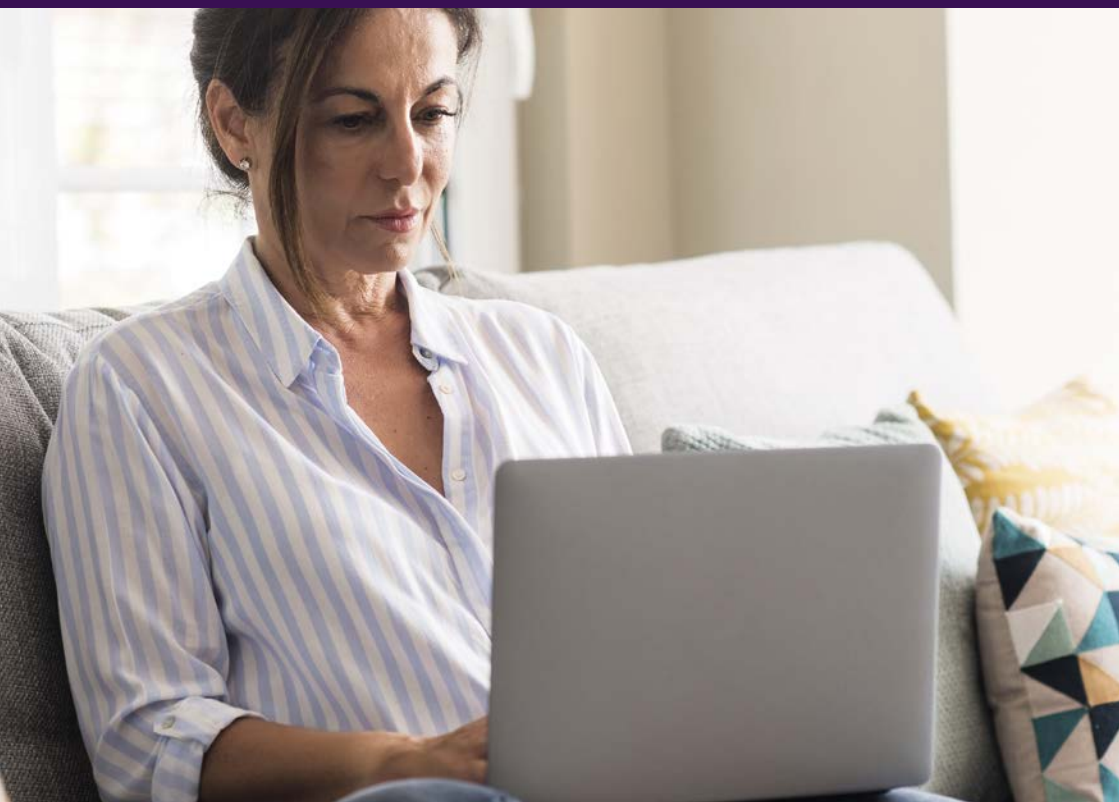


Rijksinstituut voor Volksgezondheid  
en Milieu  
Ministerie van Volksgezondheid,  
Welzijn en Sport

# *Bijwerkingen* van implantaten?

Meld uw klachten bij MEBI

[www.meldpuntbijwerkingenimplantaten.nl](http://www.meldpuntbijwerkingenimplantaten.nl)

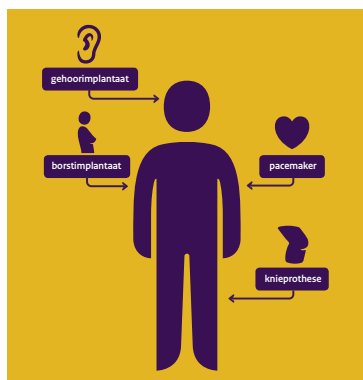


**Mensen kunnen via een operatie een medisch hulpmiddel in het lichaam krijgen, zogenaamde implantaten. Voorbeelden zijn een borstimplantaat, koperspiraaltje, hartimplantaat of gehoorimplantaat. Het is mogelijk dat een implantaat gezondheidsklachten kan veroorzaken. Heeft u gezondheidsklachten en denkt u dat uw implantaat de oorzaak is? Meld dat dan bij MEBI: het Meldpunt en Expertisecentrum Bijwerkingen Implantaten. Door klachten tijdig te melden krijgen we bijwerkingen van implantaten eerder in beeld.**

Het is belangrijk dat implantaten veilig zijn. Uw melding kan daarbij helpen. Het MEBI houdt namelijk in de gaten welke gezondheidsklachten mogelijk door een implantaat kunnen zijn veroorzaakt. Hoe eerder we dat weten, hoe beter. Sinds de oprichting van MEBI in 2017, zijn via de website [www.meldpuntbijwerkingenimplantaten.nl](http://www.meldpuntbijwerkingenimplantaten.nl) ruim 900 meldingen binnengekomen.

## Wat is een implantaat?

Een implantaat is een hulpmiddel dat om medische of cosmetische redenen in het lichaam wordt geplaatst. Er zijn veel verschillende soorten implantaten. Denk aan hart- en vaatimplantaten (zoals hartkleppen, pacemakers, stents), borstimplantaten, knie- en heupprotheses, tandimplantaten, bekkenbodemb-, liesbreuk- en littekenbreukmatjes, rimpelvullers en gehoor- en oogimplantaten.



## Wat is een bijwerking?

Een implantaat kan – net als medicijnen – bijwerkingen veroorzaken. Bijwerkingen zijn ongewenste effecten op uw gezondheid (gezondheidsklachten) die door het implantaat komen. Voorbeelden zijn: pijn, concentratiestoornissen of moeite met bewegen. Bijwerkingen die bekend zijn, staan in de bijsluiters van een implantaat. Krijgt u binnenkort een implantaat? Bespreek dan met uw zorgverlener welke bijwerkingen er kunnen zijn.



## Wat doet MEBI?

MEBI verzamelt meldingen van gezondheidsklachten (bijwerkingen) waarvan vermoed wordt dat deze veroorzaakt zijn door een implantaat. Met deze informatie zoekt MEBI uit welke gezondheidsklachten mogelijk door een implantaat kunnen zijn veroorzaakt. We willen dat graag zo snel mogelijk weten. Want als er veel of bijzondere bijwerkingen worden gemeld, dan kan het MEBI zorgverleners en de overheid informeren en informatie openbaar maken.

## Hoe melden?

U kunt uw gezondheidsklachten melden via de website [www.meldpuntbijwerkingenimplantaten.nl](http://www.meldpuntbijwerkingenimplantaten.nl). Daar vindt u een meldformulier. Als u dat wilt, kunt u hulp krijgen om dit in te vullen. Op de website vindt u hier meer informatie over. Ga altijd naar een arts als u gezondheidsproblemen heeft.

## Meer informatie?

Op de website [www.meldpuntbijwerkingenimplantaten.nl](http://www.meldpuntbijwerkingenimplantaten.nl) leest u meer over implantaten en bijwerkingen.

Dit is een uitgave van:

**Rijksinstituut voor Volksgezondheid  
en Milieu**

Postbus 1 | 3720 BA Bilthoven  
[www.rivm.nl](http://www.rivm.nl)

**Meldpunt en Expertisecentrum  
Bijwerkingen Implantaten**

Antwoordnummer 3254 | 3720 VB Bilthoven  
[www.meldpuntbijwerkingenimplantaten.nl](http://www.meldpuntbijwerkingenimplantaten.nl)

november 2020

*De zorg voor morgen* begint vandaag