



National Institute for Public Health
and the Environment
Ministry of Health, Welfare and Sport

تست TB بوسیله ایکسری قفس سینه

معلومات راجع به تست TB بوسیله ایکسری قفس سینه



ایکسری قفس سینه (شش ها) میتواند به موارد غیرنورمال را شناسایی کند. موارد غیرنورمال در ایکسری قفس سینه میتواند نشان دهنده توبرکلوز (TB) باشد. این لیفلیت اطلاعات بیشتری را در مورد تست نمودن TB بوسیله ایکسری به شما ارائه میدهد.

TB چیست؟

TB یک بیماری جدی است که توسط بکتريا ایجاد می شود. این بیماری معمولاً شش ها را متاثر میسازد (TB ریوی). فرد مبتلا به TB ریوی میتواند بیماری را از طریق هوا به دیگران منتقل کند. مثلاً با سرفه کردن یا عطسه زدن. علائمی که میتواند نشان دهنده TB باشد سرفه، کاهش وزن، درجه حرارت بلند (تب) و عرق شبانه است. برخی از افراد علائم بسیار خفیف دارند یا اصلاً علائمی ندارند. بنابراین شما بدون اینکه بدانید ممکن است به TB مبتلا باشید.

آنچه را که باید در مورد ایکسری قفس سینه بدانید

این تست بی خطر است. همچنین برای پطال و زنان باردار. این مهم است که تست را انجام دهید. این موضوع برای سلامتی خود و اطرافیان مهم است.

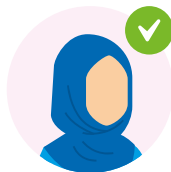
قبل از ایکسری چه باید کرد؟

- تمام جواهرات (مانند گردنبد، سنجاق سینه یا پیرسینگ) را دور نمایید.
- موهای طویل را ببندید. معمولاً نیازی به برداشتن حجاب نخواهید داشت.
- معمولاً از شما خواسته می شود که تا از بالا الی کمر برهنه شوید.

قبل از ایکسری چه باید کرد؟



از بالا الی کمر
برهنه شوید



مجبور به برداشتن
حجاب نخواهید بود



موهای طویل را ببندید

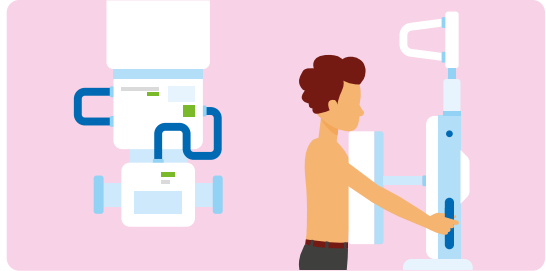


زیورات را دور نمایید

زمانیکه ایکسری قفس سینه گرفته میشود چی اتفاقی می افتد؟

- شما مقابل کمره می ایستید. دستیار به شما کمک میکند تا در موقعیت مناسب بایستید.
- دستیار از شما میخواهد تا نفس عمیق بیگیرید و آن را برای چند ثانیه نگه دارید. این زمانیکه که ایکسری گرفته می شود.
- دستیار میبیند که ایکسری به درستی گرفته شده است. در غیر این صورت یک ایکسری جدید گرفته خواهد شد.

در موقعیت لازم در مقابل کمره بایستید



پس از آنکه ایکسری قفس سینه گرفته شده چی اتفاقی می افتد؟

- داکتر TB سرویس صحت عامه شهری (GGD) ایکسری قفس سینه شما را ظرف چند روز ارزیابی می کند.
- اگر معاینه ایکسری قفس سینه نشان دهد که تست های بیشتری لازم است، GGD با شما تماس خواهد گرفت. این لزوماً به این معنی نیست که شما TB دارید. ممکن است دلایل دیگری برای موارد غیرنورمالی که در ایکسری دیده می شود وجود داشته باشد. این به نفع شماست که در اسرع وقت تست ها بیشتر انجام شود. بنابراین اگر GGD بار دیگر به شما وقت ملاقات داد، حاضر شدن شما بسیار مهم است.
- اگر کدام مورد غیرنورمال در ایکسری شما مشخص نشود، معمولاً به شما اطلاعیه داده نمی شود.
- اگر مصاب به TB هستید، تداوی در اسرع وقت شروع می شود. در صورت لزوم، GGD تماس های شما را برای تشخیص TB یا عفونت TB تست می نماید. داکتر TB اداره GGD در صورت مشاهده ابتلا به TB (یا هر مورد غیر نورمال دیگر) به داکتر خانوادگی شما اطلاع می دهد.

ایکسری یک «عکس فوری» از وضعیت فعلی است. اگر بعداً علائمی مانند سرفه، کاهش وزن، تب یا عرق شبانه که میتواند نشان دهنده TB باشد، در شما ظاهر شد، همیشه با داکتر خانوادگی خود تماس بگیرید. حتی اگر در همین اواخر تست شده اید. شما میتوانید با بخش TB اداره GGD در منطقه خود تماس بگیرید.

با معلومات های شما چی میکنیم؟

GGD با معلومات های شخصی شما که در دوسیه طبی شما ذخیره شده است مطابق با اصول قانون رفتار می کند.

آیا راجع به معاینه کدام سوال، راهنمایی، شکایت یا تجدیدی دارید؟

- با بخش جلوگیری از TB اداره GGD در منطقه خود تماس بگیرید. شما میتوانید اطلاعات تماس را در www.ggd.nl
- و در دعوتنامه واکسیناسیون بیابید. GGD ها برای درج شکایات طرزالعمل دارند.
- شما میتوانید اطلاعات بیشتر در مورد TB را در www.rivm.nl/tuberculosis بیابید.

This information is available in English at:
Xogtaan oo Soomaali ah waxaa laga heli karaa:

ብላጽንቋ ትግርኛ ዝተተርጎመ መልክዕ ናይ'ዚ ሓበሬታ፡ ኣብ'ዚ ዝስዕብ ገጽ ክርከብ ይከኣል፡-

هذه المعلومات متاحة باللغة العربية في هذا الموضوع:

این معلومات به زبان دری در اینجا قابل دسترس است:



www.rivm.nl/en/tuberculosis/information-materials

Published by:

**National Institute for Public Health
and the Environment, RIVM**

PO Box 1 | 3720 BA Bilthoven

The Netherlands

www.rivm.nl/en

March 2022

Committed to *health and sustainability*