



Rijksinstituut voor Volksgezondheid
en Milieu
Ministerie van Volksgezondheid,
Welzijn en Sport

Monitor Regio Deal Vitale Wijken 2021-2024

Vollenhove Vooruit Vollenhove, Zeist

Provincie Utrecht, diverse ministeries, gemeenten Utrecht, Zeist, Nieuwegein en Amersfoort, het RIVM, de Universiteit Utrecht en GGD regio Utrecht, trekken als Regio Deal partners vanaf 2021 vier jaar lang samen op om aan Vitale Wijken te werken. Het doel is leefbare, veilige en gezonde wijken met gelijke kansen voor iedereen.

Begin 2018 is in Vollenhove gestart met een intensief actieonderzoek en het Vollenhove in the Picture project, gericht op het vergroten van het woongeluk en de leefbaarheid. Aan de hand van de opgehaalde informatie zijn diverse concrete projecten gestart voor en met bewoners aan de hand van een actieplan. Op basis hiervan heeft de gemeente Zeist samen met stakeholders en inwoners de wijkaanpak “Vollenhove Vooruit” vastgesteld voor de periode 2020-2035. De basis hiervoor zijn 4 ambities: een vitale gemeenschap, diversiteit als kwaliteit, open en groen en een eigentijdse wijk. Door de Regio Deal Vitale Wijken wordt bijgedragen aan een verdieping, versterking en versnelling van deze aanpak.

De ambities van de gemeente voor de wijk Vollenhove sluit aan bij de vijf domeinen uit de Regiodeal: gezondheid, veiligheid, participatie & armoede, onderwijs en wonen & leefomgeving.



Monitoring en evaluatie hiervan is onderdeel van de Regio Deal. Met de monitoring volgen we de wijkaanpakken in de vier verschillende gemeenten om te onderzoeken of de aanpak leidt tot de gewenste verandering in de vijf genoemde domeinen.

Hiervoor volgen we een proces waarin systematisch gegevens worden verzameld en geduid in de vier gemeenten. Hierbij gaat het om de volgende gegevens:

Uitkomstindicatoren:

Het verzamelen van cijfers en gegevens over uitkomstindicatoren voor de vijf domeinen uit de Regio Deal. Voor alle 4 de wijken is een gezamenlijke set opgesteld. Dit betreft een nulmeting voor de wijk en is hiermee de uitgangssituatie van de monitoring.

In een vervolgstap wordt in overleg per wijk bepaald welke gemeentespecifieke indicatoren we aanvullend opnemen: deze leveren informatie op over specifieke thema's die per wijk leven.

Procesindicatoren:

Het verzamelen van gegevens van proces-indicatoren: hierbij gaat het om gegevens over uitvoering en bereik van interventies (zoals in de verschillende wijkaanpakken is opgenomen).

Narratieve indicatoren:

Het verzamelen van gegevens van narratieve indicatoren: dit betreft gegevens over hoe inwoners hun gezondheid en leefomgeving beleven.

In deze factsheet vindt u informatie over de huidige situatie van de Zeister wijk Vollenhove voor de gezamenlijke set uitkomstindicatoren uit de Regio Deal.

Vooruitblik






Door de wijkaanpakken te volgen en op vaste momenten te meten en te evalueren, leren we wat wel en wat niet werkt. Zo kan er tijdens de uitvoering eventueel al worden bijgestuurd.

In de loop van de tijd komen steeds meer monitoringsgegevens beschikbaar, zoals ervaringen en verhalen van professionals en inwoners (narratieve indicatoren).

Daarnaast biedt de monitor een mogelijkheid om samen te leren wat werkt, en deze kennis uit te wisselen. Zodoende geeft het inzichten voor toekomstige soortgelijke aanpakken binnen en buiten de regio. De wijken leren van elkaar door kennis uit te wisselen via het lerende netwerk en de Data en Kennishub Gezond Stedelijk Leven.

Informatie over de drie andere deelnemende wijken Overvecht (Utrecht), Soesterkwartier (Amersfoort) en Batau (Nieuwegein) vindt u in aparte factsheets.

Tabel 1: Indicatoren in Vollenhove (en gemeente Zeist).

 Gezondheid	 Veiligheid	 Participatie en armoede	 Onderwijs	 Wonen, gezonde leefomgeving, groen en duurzaamheid
75% van de volwassenen ervaart zijn gezondheid als (zeer) goed. ¹ (79%)	34% van de inwoners voelt zich wel eens onveilig in de wijk. ^{2 *} (19%)	2,3% van de inwoners van 18 t/m 65 jaar ontvangt een WW uitkering. ⁴ (2,3%)	62 peuters komen in aanmerking voor voor- en vroegschoolse educatie. ^{6 *} (186)	6,7 is het gemiddelde rapportcijfer dat inwoners geven aan de buurt waarin ze wonen. ^{2 *} (8,0)
56% van de volwassenen heeft (ernstig) overgewicht (BMI ≥ 25). ¹ (44%)	210 misdrijven werden in de wijk geregistreerd in 2020. ³ (2.901)	11,3% van de inwoners van 18 t/m 65 jaar ontvangt een bijstandsuitkering. ⁴ (3,9%)		36% heeft minder dan één keer per maand contact met de bureaus. ¹ (20%)
10,1% van de volwassenen heeft een hoog risico op angststoornissen en depressieve klachten. ¹ (5,2%)	46 misdrijven per 1.000 inwoners werden geregistreerd in 2020. ³ (45)	64% van de inwoners van 15 jaar en ouder heeft betaald werk. ⁴ (67%)		86% van de inwoners is tevreden over het groen in de buurt. ¹ (91%)
26% van de volwassenen heeft (heel) veel stress ervaren (in de afgelopen 4 weken). ¹ (19%)		26% van de volwassenen heeft moeite met rondkomen. ¹ (12%)		57% ervaart onvoldoende koeling buiten in de tuin of buurt. ¹ (26%)
20,4% van de volwassenen heeft onvoldoende regie over het eigen leven. ¹ (8,6%)		23% van de volwassenen doet vrijwilligerswerk. ¹ (28%)		55% ervaart onvoldoende koeling in zijn woning. ¹ (23%)
61% van de volwassenen voelt zich matig tot ernstig eenzaam. ¹ (46%)				34°C is de gemiddelde gevoelstemperatuur op een hete zomerdag. ^{8 **} (35°C)
21,4% van de volwassenen voelt zich ernstig eenzaam. ¹ (9,9%)				77% van het totaaloppervlak in de wijk is groen. ^{8 **} (78%)
37% van de volwassenen heeft een langdurige ziekte of aandoening (≥6 mnd). ¹ (33%)				

De percentages zijn afgerond naar hele cijfers, tenzij het wijkcijfer danwel gemeentecijfer kleiner is dan 10%, dan is tot 1 decimaal weergegeven.

* Deze cijfers komen uit gemeente-specifieke bronnen. Hierom zijn deze niet direct te vergelijken met andere wijken, omdat definiëring mogelijk kan verschillen.

** Dit zijn de objectief bepaalde cijfers behorende bij de kaartjes op pagina 5.

¹ Gezondheidsmonitor Volwassenen en Senioren 2020.

² Gemeente Zeist en Dimensus, Burgerpeiling Veiligheid en Leefomgeving Zeist 2019.

³ Politie. (2021, 15 april). Geregistreerde misdrijven; soort misdrijf, wijk, buurt, jaarcijfers 2020.

⁴ Centraal Bureau voor de Statistiek. (2021, 30 juli). Kerncijfers wijken en buurten 2019.


⁵ Centraal Bureau voor de Statistiek. Dashboard Schuldenproblematiek in Beeld 2019.

⁶ GGD regio Utrecht, Q1 2020.

⁷ Gezondheidsmonitor Jeugd voortgezet onderwijs 2019.

⁸ Atlas Natuurlijk Kapitaal (2016) en Klimateffectatlas (2015). Zie voor figuren groen en hittestress pagina 5.

Tabel 2: Bevolkings- en wijkenmerken in Vollenhove (en gemeente Zeist).

 Bevolkings- en wijkenmerken	
Bevolkingsaantal³	
Totaal	4.590 (63.933)
0-18 jaar	24% (22%)
18-65 jaar	67% (58%)
65+ jaar	9,2% (20,1%)
Bevolkingsdichtheid¹ (Inwoners per km ²)	5.361 (1.338)
Huishoudenssamenstelling¹	
Totaal	2.395 (29.324)
Eenpersoonshuishoudens	54% (41%)
Huishoudens zonder kinderen	18% (26%)
Huishoudens met kinderen	28% (33%)
Opleidingsniveau²	
Hoog opgeleid	26% (43%)
Middelbaar opgeleid	42% (33%)
Laag opgeleid	32% (24%)
Inkomen huishoudens⁴	
Mediaan	26.200 (38.200)
Laagste kwintiel	31% (20%)
Tweede kwintiel	34% (20%)
Derde kwintiel	19% (18%)
Vierde kwintiel	11% (17%)
Hoogste kwintiel	5,2% (26%)
Totaal aantal geboortes per jaar per 1.000 inwoners¹	20 (10)
Woningsamenstelling¹	
Percentage huurwoningen:	85% (48%)
In bezit van woningcorporaties	56% (30%)
In bezit van overige verhuurder	29% (18%)


¹ Centraal Bureau voor de Statistiek, Kerncijfers wijken en buurten 2020.

² Centraal Bureau voor de Statistiek, Kerncijfers wijken en buurten 2019.

³ Centraal Bureau voor de Statistiek, maatwerk bevolkingssamenstelling 2019.

⁴ Centraal Bureau voor de Statistiek, maatwerk besteedbaar inkomen 2019.

Tabel 3: Gezondheid van de jeugd in Vollenhove (en gemeente Zeist).

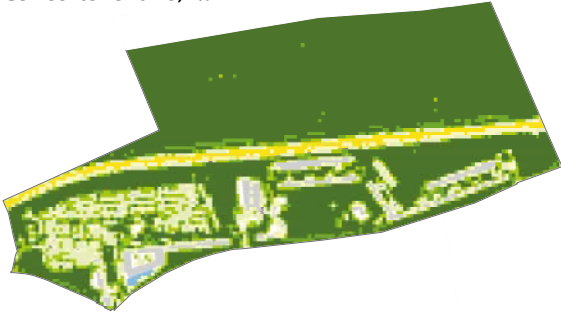
 Gezondheid jeugd (0-18 jaar)	
23,5% (9,4%)	overgewicht (inclusief obesitas), 5-11 jarigen. ¹
9,8% (4,1%)	matig-hoog risico op psychosociale problemen (SDQ), 5-11 jarigen. ²

¹ Digitaal Dossier Jeugdgezondheidszorg 2017-2018 & 2018-2019 & 2019-2020.

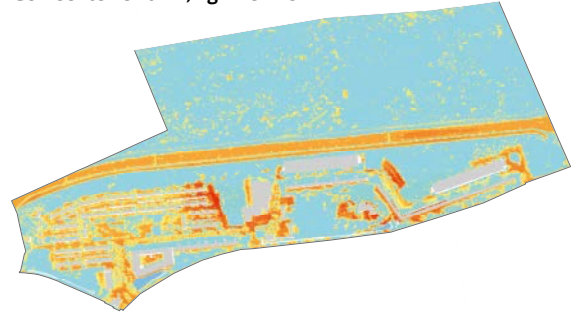
² Digitaal Dossier Jeugdgezondheidszorg 2017-2018 & 2019-2020.

Meerdere gezondheidsindicatoren van de jeugd zijn voor Vollenhove niet beschikbaar omdat deze door kleine steekproef niet betrouwbaar zijn. Gezondheidsindicatoren voor de jeugd in Vollenhove kunnen in een latere publicatie worden meegenomen als narratieve indicatoren.

Buurt Vollenhove: 76,6%
Gemeente Zeist: 78,1%



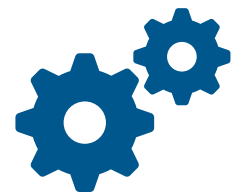
Buurt Vollenhove: 33,8 graden Celsius
Gemeente Zeist: 34,9 graden Celsius



Deze figuren geven een impressie van het groen (% groen van het totaaloppervlak) (links) en hittestress (gemiddelde gevoelstemperatuur op een hete zomerdag) (rechts) in de buurt Vollenhove (bronnen: Atlas Natuurlijk Kapitaal en Klimateffectatlas).

Technische toelichting op cijfers

- De indicatoren uit deze kernset komen uit verschillende databronnen en zijn beschrijvend van aard;
- Per indicator is gekozen voor data uit dezelfde databron zodat dit onderling (tussen wijken) vergelijkbaar is. Uitzonderingen hierop zijn de cijfers over ervaren veiligheid en het buurtoordeel. Deze zijn afkomstig uit gemeentelijke databronnen en wijken in vraagstelling of antwoordcategorieën enigszins van elkaar af;
- In deze factsheet zijn niet alle indicatoren gepresenteerd uit de gezamenlijke set met uitkomstindicatoren, omdat de juiste data niet beschikbaar is voor de betreffende indicator of niet gepresenteerd kan worden op het niveau van de wijk vanwege privacy-gevoeligheid. Voor Vollenhove zijn er ook nog eens minder indicatoren beschikbaar dan voor de overige wijken. Doordat Vollenhove een kleinere buurt is, spelen onbetrouwbaarheid en privacy-gevoeligheid door kleine steekproefgroottes en/of aantallen vaker een rol;
- Wanneer de indicator uit de voorgestelde set niet gebruikt kon worden, is gezocht naar alternatieve indicatoren en/of databronnen;
- Zoals in de inleiding is vermeld, geeft deze factsheet een nulmeting van de wijk weer op basis van kwantitatieve gegevens voor de gezamenlijke set van uitkomstindicatoren. Het leggen van verbanden en het trekken van conclusies op alleen een cijfermatige basis is niet gewenst. Voor de juiste duiding zijn de proces- en narratieve indicatoren van groot belang. De totale set van indicatoren (uitkomst-, proces- en narratief) inclusief duiding wordt opgenomen in een publicatie die volgt in 2022.



Dit is een uitgave van:

**Rijksinstituut voor Volksgezondheid
en Milieu**

Postbus 1 | 3720 BA Bilthoven
www.rivm.nl

Januari 2022

Deze uitgave is tot stand gekomen met dank aan:

GGD regio Utrecht
Provincie Utrecht
Universiteit Utrecht
Gemeente Amersfoort
Gemeente Nieuwegein
Gemeente Utrecht
Gemeente Zeist

**vollenhove
vooruit**

De zorg voor morgen begint vandaag