



Regionaal Epidemiologie Consulenten (REC) ter ondersteuning van de infectieziektebestrijding

Een team van Regionaal Epidemiologie Consulenten (REC'ers) ondersteunt sinds 2021 de regionale infectieziektebestrijding in Nederland. Samen met RIVM, de GGD'en en de Regionaal Arts Consulenten (RAC'ers) zorgen zij ervoor dat de landelijke en regionale infectieziektebestrijding beter op elkaar zijn afgestemd.

Je kunt bij de REC'ers terecht voor:

- epidemiologisch advies;
- ondersteuning bij het opzetten/uitvoeren van onderzoek;
- ondersteuning bij regionale surveillance;
- samenwerking met RIVM en/of andere GGD'en in (uitbraak-)onderzoek en surveillance;
- dataverzameling (vragen over RIVM-data, koppelen van datasystemen);
- het laatste nieuws over de regionale en landelijke epidemiologie van infectieziekten.



Data-
verzameling



Onderzoek

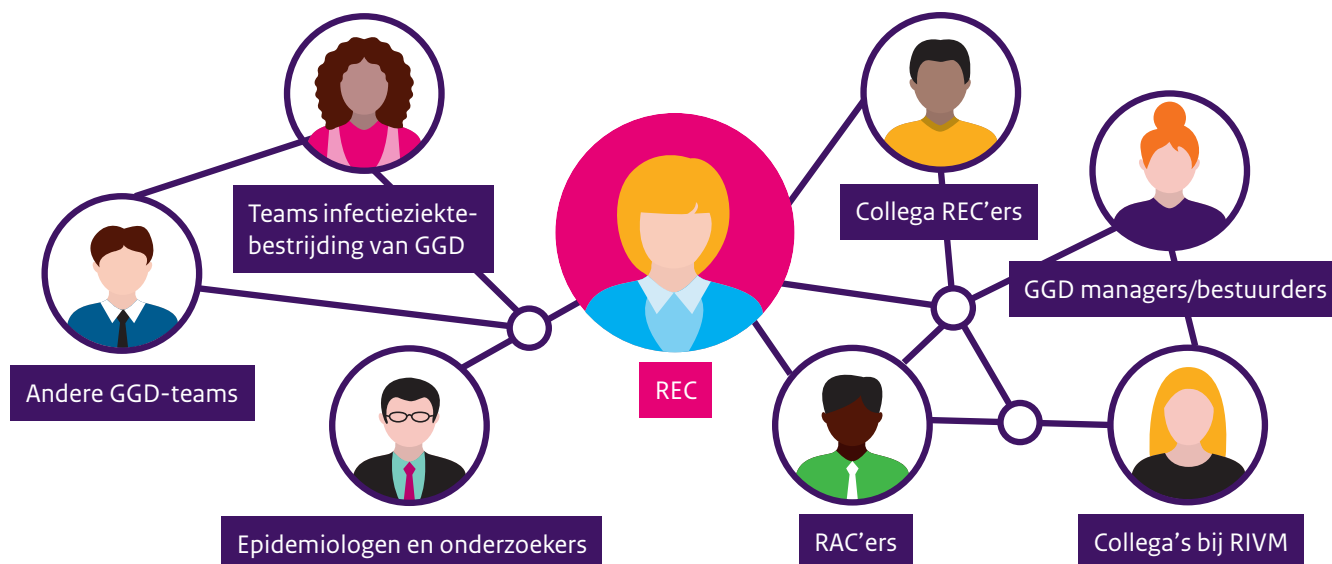


Regionaal
samenwerken

REC/RAC regio's



REC'ers werken vooral samen met:



De REC-structuur bestaat sinds begin 2021 en werd in eerste instantie vooral ingezet voor COVID-19. In 2022 wordt de inzetbaarheid van de REC'ers verder verbreed naar epidemiologische ondersteuning bij alle infectieziekten. Er zijn zeven REC'ers; voor iedere REC/RAC regio één.



Bereikt in 2021

- Betrokken bij:**
- ✓ Advisering bij RAC-REC regioprojecten
 - ✓ Publicaties voor het Infectieziekten bulletin
 - ✓ Standpunt structurele borging epidemiologische ondersteuning Infectieziektebestrijding
- Bijgedragen aan:**
- ✓ Versterking capaciteit IZB
 - ✓ Ontwikkeling GGD Contact voor COVID
 - ✓ Data overdracht RIVM naar GGD
 - ✓ De Clusterbuster
 - ✓ Beschikbaar maken vaccinatiedata op wijkniveau



Te doen in 2022

- Verbreding van het takenpakket naar ondersteuning alle infectieziekten
- Monitoren infectieziekten op regioniveau
- Helpen bij onderzoeksplannen
- Bijdragen aan ontwikkeling nieuw registratiesysteem infectieziekten, incl. data analyse
- Verbinden van regio's en RIVM voor surveillance en onderzoek

Belangrijk om te weten

REC'ers zijn voor **0,4 fte** namens het RIVM inzetbaar in hun REC-regio. De overige uren werken zij zoveel mogelijk bij de afdeling infectieziektebestrijding van een GGD.

De REC en RAC beheren samen het **regionaal onderzoeksbudget**. Twee keer per jaar (vóór 1 april en vóór 1 november) kunnen GGD'en aanvragen indienen voor gesubsidieerd onderzoek.



Wil je meer weten over de REC'ers?

Neem contact op met Jossy van den Boogaard (coördinator): jossy.van.den.boogaard@rivm.nl of de REC'er in jouw regio.

Meer informatie over de regionale ondersteuning infectieziektebestrijding staat op de website

www.rivm.nl/regionale-ondersteuning-infectieziektebestrijding



Dit is een uitgave van:

Rijksinstituut voor Volksgezondheid
en Milieu

Postbus 1 | 3720 BA Bilthoven
www.rivm.nl

mei 2022

De zorg voor morgen begint vandaag