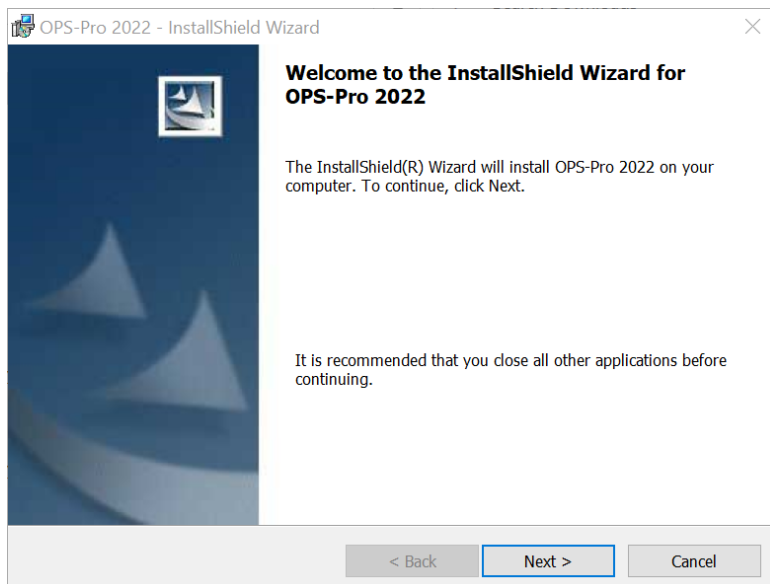




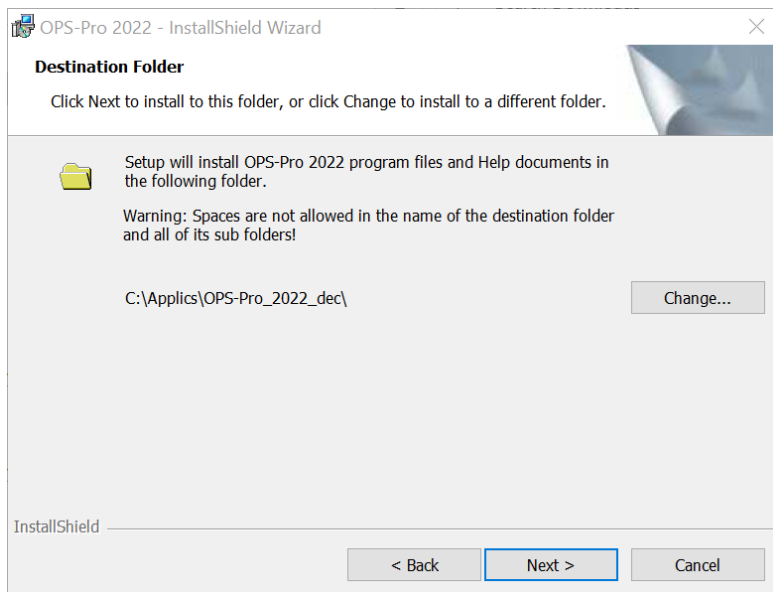
# Installatiehandleiding OPS-Pro en instellingen bij eerste gebruik

## 1. Installatie

Dubbelklik op het installatiebestand (het bestand met extensie **msi**) dat van de OPS-website is gedownload. Het Openingscherm wordt getoond.



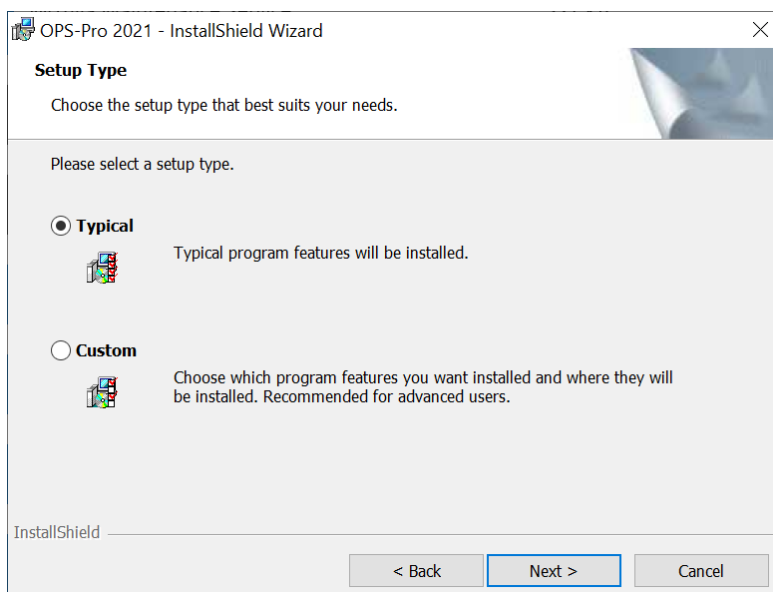
Klik op **Next**. Nu wordt het scherm getoond waarin je de installatiefolder kunt kiezen.



OPS-Pro wordt standaard geïnstalleerd in de folder C:\Applics\OPS-Pro\_<YYYY>. De installatiefolder kan worden aangepast door op de knop **Change** ... te drukken.

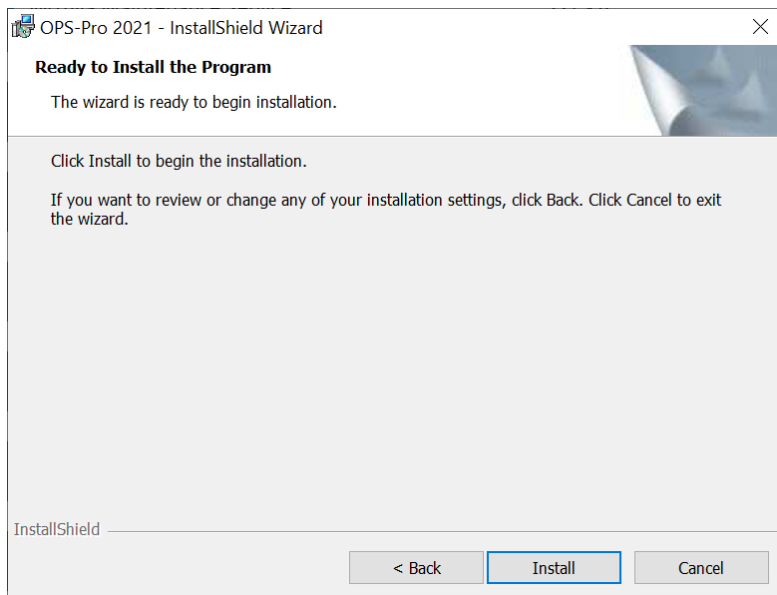
! Een restrictie bij OPS-Pro is dat in het pad naar de folder en in de folder naam geen spaties mogen voorkomen.

Klik op **Next** nadat de installatiefolder is bepaald. Het scherm waarin je kunt kiezen tussen een **Typical** installatie en een **Custom** installatie wordt nu getoond.

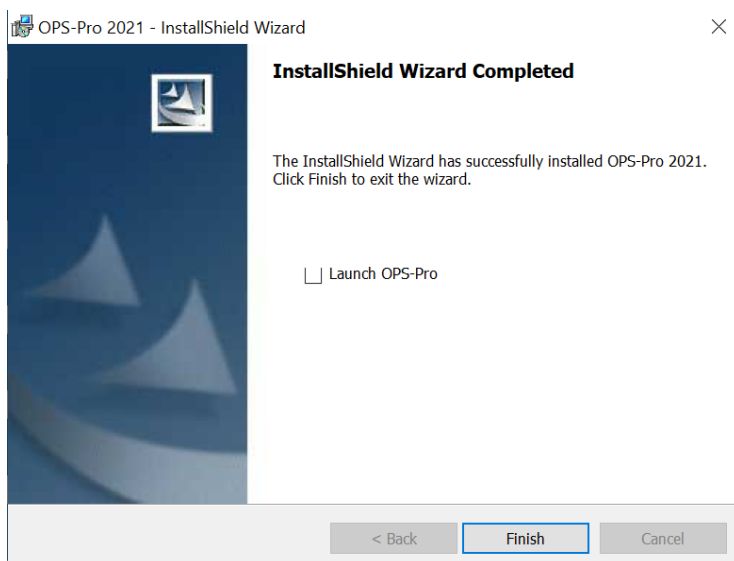


Bij een **Typical** installatie worden alle standaard programma onderdelen geïnstalleerd in de installatiefolder en in subfolders in de installatiefolder. Bij een **Custom** installatie kan men kiezen welke programma onderdelen moeten worden geïnstalleerd. Ook kan bij elk programma onderdeel nog eens de plaats worden aangegeven. **Typical** is in de meeste gevallen de geëigende keuze. Zie onder 1.1 Custom Installatie voor meer informatie over wanneer te kiezen voor een **Custom** installatie.

Klik op **Next** nadat de keuze voor het type Setup is gemaakt. Het **Ready to Install scherm** wordt getoond.

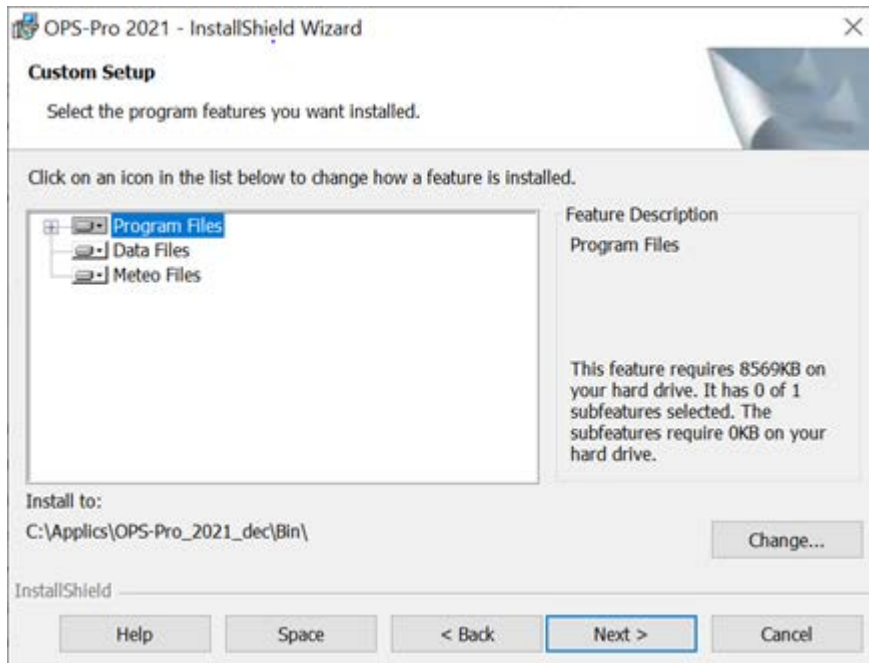


Druk op **< Back** als je de keuzes wilt herzien of op **Install** als je de installatie conform je keuzes wilt uitvoeren. Nadat de installatie is voltooid kan men kiezen om direct OPS-Pro te starten door het aanvinken van **Launch OPS-Pro**.



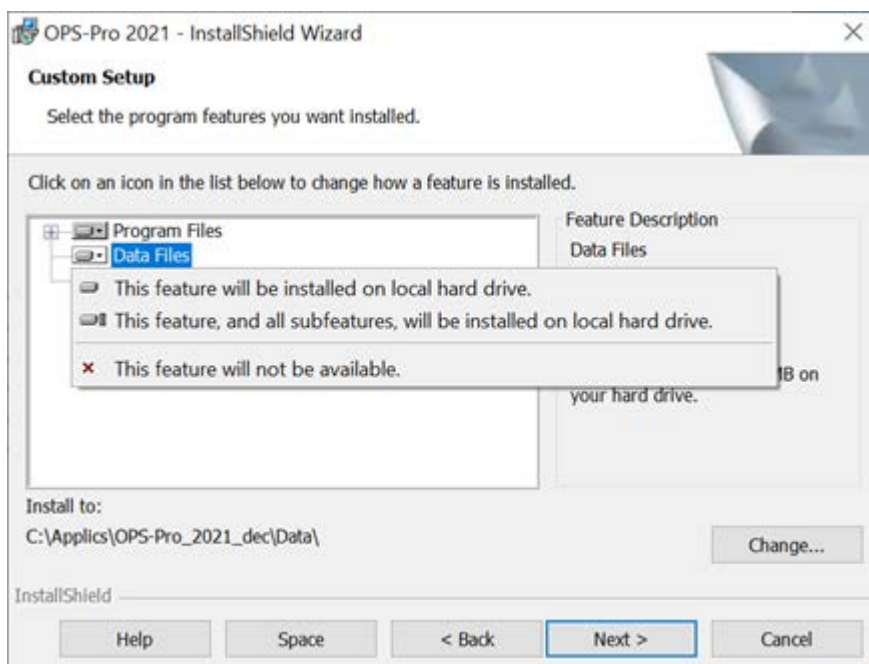
## 1.1. Custom Setup

Als je kiest voor **Custom** setup wordt na drukken op **Next** het volgende scherm getoond.



De installatie van OPS-Pro bestaat uit drie onderdelen: De programma bestanden (Program files) , de data bestanden bij OPS, zoals ruwheidkaarten en landgebruikkaarten (Data Files), en de meteostatiek (Meteo Files).

Als je klikt op het pijltje naar beneden naast het betreffende onderdeel verschijnt een dialoog waarin je kunt aangeven of het betreffende onderdeel moet worden geïnstalleerd.

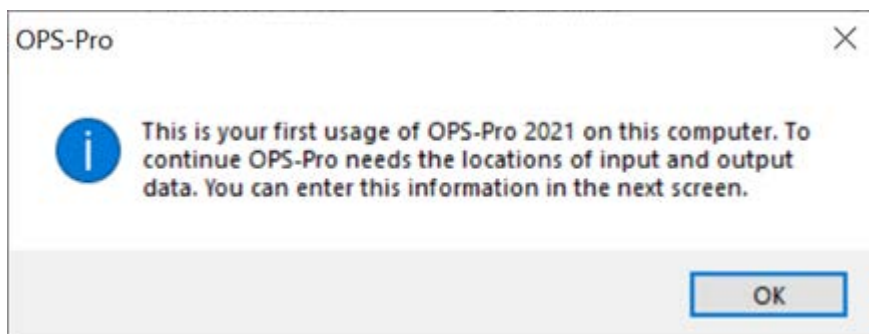


Het onderdeel programmabestanden is in tweeën opgesplitst. Een verplicht deel, dat altijd geïnstalleerd moet worden, en een optioneel deel, OPS-Broker. OPS-Broker is programmatuur voor het op meerdere processoren uitvoeren van een OPS-rekenopdracht, die specifiek is gericht op het uitvoeren op een rekencluster waarop LSF draait.

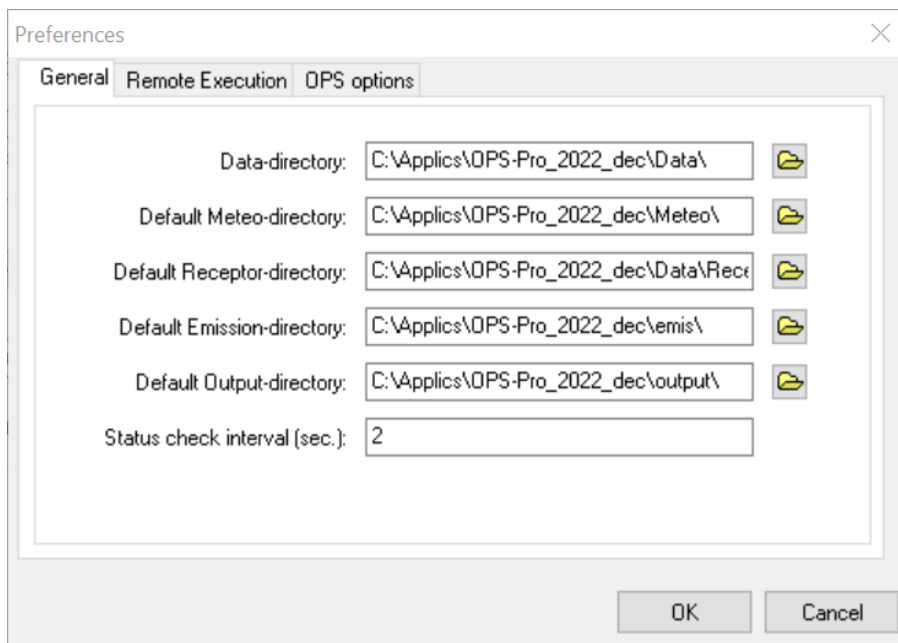
De data en de meteostatistiek bestanden hoeven niet lokaal geïnstalleerd te worden in het geval deze binnen de organisatie op een centrale plaats worden aangeboden (zie ook Instellingen bij eerste gebruik).

## 2. Instellingen bij eerste gebruik

Direct na opstarten van OPS-Pro verschijnt het volgende scherm.



Na drukken op **OK** opent het **Preferences** scherm waarin de locatie van de emissie folder en de uitvoer folder moet worden aangegeven.



Het pad kan nu worden ingetypt of door bladeren worden geselecteerd.

Als er bij de installatie voor gekozen is om de data en meteostatistiek bestanden niet lokaal te installeren moeten in deze stap ook de Data, Meteo en Receptor directory worden gespecificeerd.