



# Regionaal Epidemiologie Consulenten (REC) ter ondersteuning van de infectieziektebestrijding

Een team van Regionaal Epidemiologie Consulenten (REC'ers) ondersteunt sinds 2021 de regionale infectieziektebestrijding in Nederland. Samen met RIVM, de GGD'en en de Regionaal Arts Consulenten (RAC'ers) zorgen zij ervoor dat de landelijke en regionale infectieziektebestrijding beter op elkaar zijn afgestemd.

## Je kunt bij de REC'ers terecht voor:

- epidemiologisch advies;
- ondersteuning bij het opzetten/uitvoeren van onderzoek;
- ondersteuning bij regionale surveillance;
- samenwerking met RIVM en/of andere GGD'en in (uitbraak-)onderzoek en surveillance;
- dataverzameling (vragen over RIVM-data, koppelen van datasystemen);
- het laatste nieuws over de regionale en landelijke epidemiologie van infectieziekten.



Data-  
verzameling

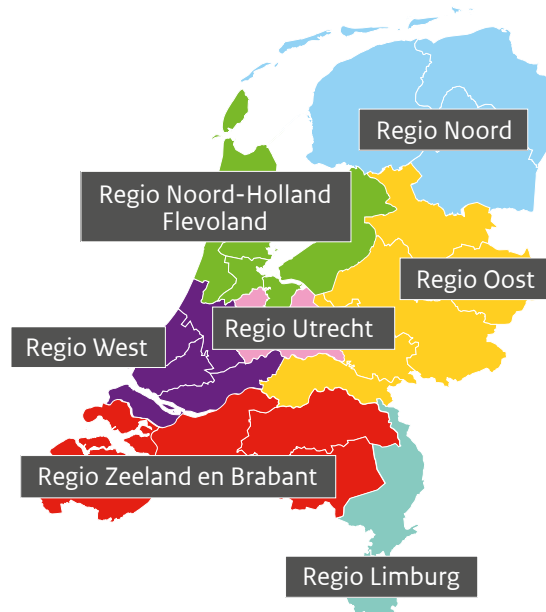


Onderzoek

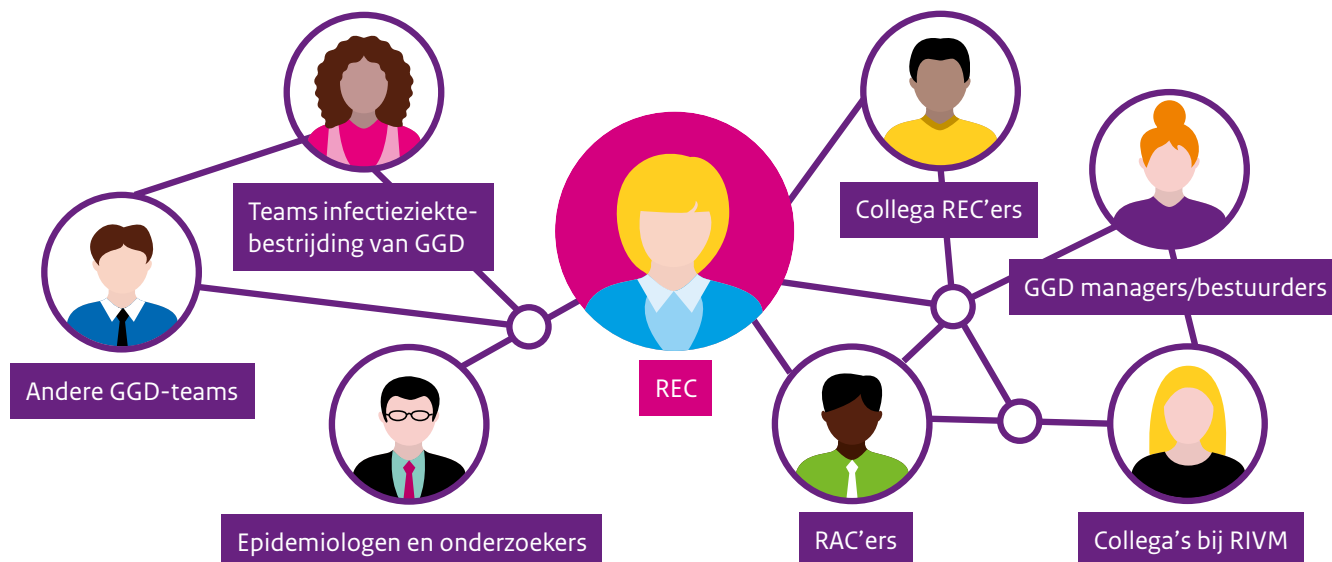


Regionaal  
samenwerken

## REC/RAC regio's



## REC'ers werken vooral samen met:



De REC-structuur bestaat sinds 2021 en werd vooral ingezet voor COVID-19. In 2022 werden de REC'ers betrokken bij de epidemiologische ondersteuning bij alle infectieziekten. Er zijn zeven REC'ers; voor iedere REC/RAC regio één.



### Bereikt in 2022



ondersteuning bij alle infectieziekten



aansluiting bij ABR-zorgnetwerken



verbinding tussen regio's en RIVM op gebied surveillance en onderzoek



monitoring infectieziektesignalen op regioniveau

Bijgedragen aan:



ontwikkeling nieuw registratiesysteem voor COVID-19, inclusief data-analyse



uitbraakonderzoek grote bovenregionale uitbraak

Organisatie van:



brainstormsessies bij GGD over onderzoeksthema's



REC/RAC-webinar over afgeronde onderzoeksprojecten



### Wat te doen in 2023



scholing infectieziekte-epidemiologen bij GGD'en



ondersteunen bovenregionale data-uitwisseling



adviseren over nieuw registratiesysteem algemene infectieziekten



opzetten en uitvoeren evaluatie REC



doorontwikkelen procedure RIVM-regiobudget samen met de RAC'ers



schrijven protocol voor rol REC in (boven)regionaal uitbraakonderzoek



bijdragen aan pijler 2 Versterking Infectieziektebestrijding en Pandemische Paraatheid (VIP)

### Belangrijk om te weten

REC'ers zijn voor **0,4 fte** namens het RIVM inzetbaar in hun REC-regio. De overige uren werken zij zoveel mogelijk bij de afdeling infectieziektebestrijding van een GGD.

De REC en RAC beheren samen het **regionaal onderzoeksbudget**. Twee keer per jaar (vóór 1 april en vóór 1 november) kunnen GGD'en aanvragen indienen voor gesubsidieerd onderzoek.



### Wil je meer weten over de REC'ers?

Neem contact op met Jossy van den Boogaard (coördinator): [coordinatie.REC@rivm.nl](mailto:coordinatie.REC@rivm.nl) of de REC'er in jouw regio.

Meer informatie over de regionale ondersteuning infectieziektebestrijding staat op de website

[www.rivm.nl/regionale-ondersteuning-infectieziektebestrijding](http://www.rivm.nl/regionale-ondersteuning-infectieziektebestrijding)

