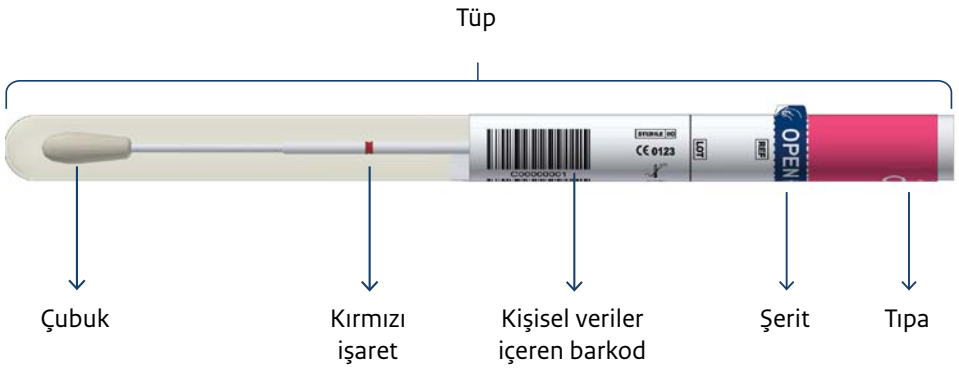


bevolkingsonderzoek

Kendi kendine numune alma setinin *kullanma kılavuzu*

- Kendi kendine numune alma seti, HPV testi için vajinadan hücre edinmenin güvenilir bir yöntemidir. Bu virüs, rahim ağzı kanserine neden olabilmektedir.
- Kendi kendine numune alma seti, kullanımı kolay olacak şekilde tasarlanmıştır. Bu kullanım kılavuzu, size bu konuda yardımcı olacaktır.
- Başlamadan önce kullanım kılavuzunu okuyun.
Ayrıca www.bevolkingsonderzoekbaarmoederhalskanker.nl adresinden eğitici bir video da izleyebilirsiniz.



Önceden bilmeniz gerekenler

- Kendi kendine numune alma seti, sadece kendi kullanımınız içindir. Etiketteki barkod, kişisel verilerinizle bağlantılıdır.
- Kendi kendine numune alma seti, steril şekilde ambalajlanmıştır. Kullanmadan kısa bir süre önce çubuğu tüpten çıkarın ve çubuğun ucuna dokunmamanızı sağlayın.
- Adet görme esnasında, olağandışı kanama veya pelvik ağrı olduğu durumda kullanmayın.
- Hamilelik esnasında veya 6 hafta sonrasına kadarki zaman birimi içinde kullanmayın.
- Bir kadın hastalıkları uzmanı tarafından tedavi mi ediliyorsunuz? Kendi kendine numune alma setinin kullanımı hakkında tedavi görevliniz ile iletişime geçin.
- Kendi kendine numune alma seti tek kullanımlıktır. Yeniden kullanım, bulaşmaya veya yanlış bir sonuca yol açabilir.

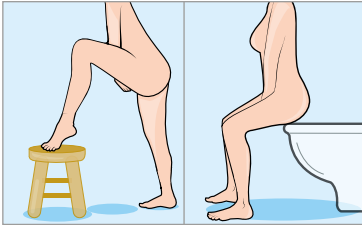
Kendi kendine numune alma esnasında kullanım kılavuzunda yer almayan bir sorunuz mu var?

O halde www.bevolkingsonderzoeknederland.nl adresinden Bevolkingsonderzoek Nederland (Hollanda Nüfus Taraması) ile iletişime geçin.

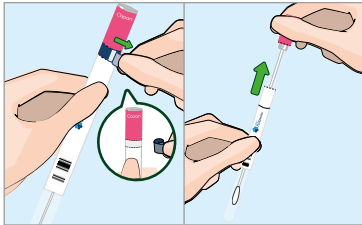
Testi nasıl mı gerçekleştirirsiniz?



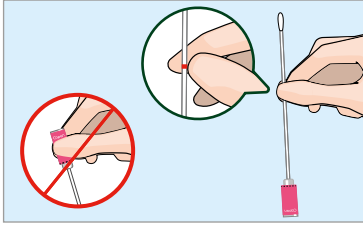
1 Ellerinizi sabunla yıkayın ve kurulayın.



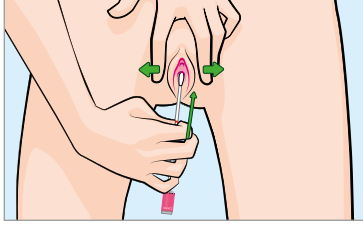
2 Örneğin bir tampon yerleştirirken olduğunuz gibi, rahat bir duruşta olun. Kendi kendine numune alma setini oturarak, ayakta veya uzanarak kullanabilirsiniz.



3 Tüpü bir elinizle tutun ve diğer elinizle mavi şeridi çıkarın. Tıpayı çevirerek gevşetin ve tüpten çekerek çıkarın. Tüpü saklayın. Buna daha sonra ihtiyacınız olacak.



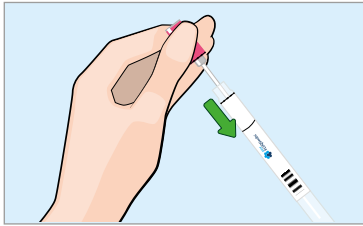
- 4 Çubuğu, **kırmızı** işaretin üzerinde iki parmağınızla tutun.



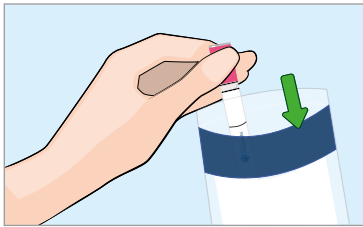
- 5 Bir elinizle vajinal dış dudaklarınızı ayırın. Diğer elinizi kullanarak, parmaklarınız vajinaya değene kadar çubuğu sokun. Bu mesafe, iyi bir örnek almak için yeterince derindir.



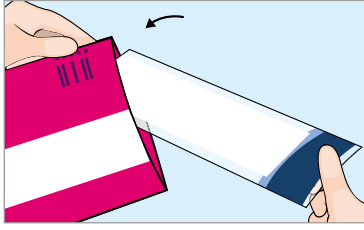
- 6 Çubuğu vajinanızda 20 saniye boyunca dolandırın. Vajina ve rahim ağzı duvarlarına dokundurmanıza gerek yoktur. 20 saniye dolandırdıktan sonra, çubuk üzerinde yeterli malzeme vardır.



- 7 Çubuğu vajinanızdan çıkarın ve çubuğun ucuna elinizle dokunmayın. Çubuğu tüpe geri koyun. Bir 'tık' hissedene kadar tıpayı tüpün üzerine itin.



- 8 Kapalı tüpü, plastik muhafazaya yerleştirin. Muhafaza, kenarı mavi olan şeffaf plastik poşet içindedir. Beyaz emici poşet, plastik torbanın içinde kalmalıdır. Torbayı yapıştırarak sıkıca kapatın.



9 Torbayı tüple birlikte iade zarfına koyun.



10 Kendi kendine numune alma setini, iade zarfında bir hafta içinde gönderin. Postalanana kadar zarfı evde oda sıcaklığında saklayabilirsiniz. Buzdolabında saklanması gerek yoktur. Posta pulu gerekli değildir.

Daha fazla bilgi edinmek ister misiniz?

O halde www.bevolkingsonderzoekbaarmoederhalskanker.nl adresli web sitemize gidin veya QR kodunu tarayın. Burada kendi kendine numune alma seti hakkında eğitici bir video da izleyebilirsiniz.



FLOQSwabs kendi kendine numune alma seti, COPAN tarafından geliştirilmiştir.



Kendi kendine numune alma seti:
Copan Italia SpA
Via Perotti, 10
25125 Brescia - Italy
Üretici REF 5E089N.NL

CE 0123

STERILEEO

Diğer dillerdeki bilgiler

This information is available in English at:

Bu bilgiyi Türkçe olarak şu internet sitesinde okuyabilirsiniz:

يمكنكم قراءة هذه المعلومات باللغة العربية على الموقع:

Ви можете прочитати цю інформацію українською на веб-сайті:

Вы можете прочитать эту информацию на русском языке на веб-сайте:



www.bevolkingsonderzoekbaarmoederhalskanker.nl/ceviriler