



Handreiking Uitbraakmanagement

In het kader van het programma 'Samen werken aan infectiepreventie'

Spreker:

Paul van Houten, Specialist ouderengeneeskunde en voorzitter werkgroep



verenSo
vereniging van specialisten
ouderengeneeskunde

Uitbraakmanagement

Deel 1: Handreiking Uitbraakmanagement

Deel 2: CIAO studie

Deel 3: Casus

verenSo
vereniging van specialisten
ouderengeneeskunde

Handreiking Uitbraak- management

3

Ontwikkeld in het kader van het Samen werken aan infectiepreventie programma

2

Biedt handvatten voor organisaties om adequaat uitbraakbeleid op te stellen en paraat te zijn indien een uitbraak zich voordoet

3

Beschrijft per fase van een uitbraak de randvoorwaarden en taken en verantwoordelijkheden van alle betrokkenen

4

Beschrijft het belang van proportionaliteit en kwaliteit van leven vanuit een ethisch perspectief

De 5 fases van een uitbraak

5

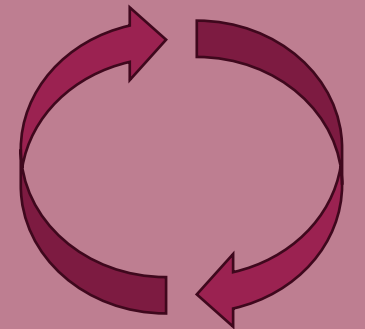
Paraatheid

Signaleren en vaststellen

Instellen en uitvoeren

Opheffen

Evaluëren



Fase 1 Pandemische paraatheid

- visie
- protocol voor een uitbraakteam
- Voorbereiding op uitvoering taak

Fase 2 Signaleren en vaststellen

- Is de organisatie gereed om snel te handelen bij een uitbraak?
- Uitbraakteam. Wie en welke taak?

Fase 3 Instellen en uitvoeren

- Uitbraakmaatregelen zijn bedoeld om verspreiding van micro-organismen te voorkomen.
- Uitbraakmaatregelen bestaan uit algemene infectiepreventiemaatregelen en specifieke maatregelen op patiëntniveau en organisatieniveau
- Bron en contact onderzoek
- Communicatie
- Verslaglegging

Fase 4 Opheffen

- Om te bepalen wanneer uitbraakmaatregelen kunnen worden opgeheven, wordt een wachttijd aangehouden die afhankelijk is van het type micro-organisme.
- Tijdens deze wachttijd wordt afgewacht of er nog verdere verspreiding plaatsvindt.
- Wanneer de wachttijd is afgelopen en er dus een nihil, of ik het kader van proportionaliteit, een aanvaardbaar klein risico is op verdere verspreiding, worden de maatregelen beëindigd.
- Communiceer
- Eindschoonmaak
- Afmelden

Fase 5 Evalueren

Betrek bij een evaluatie nadrukkelijk de volgende betrokkenen:

1. Alle professionals, zoals arts-microbiologen of deskundigen infectiepreventie
2. Alle medewerkers, zoals verzorgenden en facilitair dienstverleners
3. Vrijwilligers
4. Bewoners en hun naasten

De infectiepreventiecommissie en het bestuur en management zijn verantwoordelijk voor de communicatie van de resultaten. Het is van belang dat nadrukkelijk wordt gecommuniceerd:

1. Wat de resultaten van de evaluatie zijn;
2. Welke stappen worden genomen ter verbetering in de toekomst.

De uitbrakenmanager

Zorgnetwerken Zuidwest NL en Limburg, ontwikkelaars MUIZ

Digitale tool om stapgewijs een uitbraak te doorlopen

Vastleggen en borgen van acties en afspraken

Doelgroep: organisaties in de langdurige zorg; ook de sectoren VGZ en GGZ

Casus



Verpleeghuis met 3 etages met ieder 3 woningen.
Een woning telt 8 slaapkamers, 3 toilet-douché ruimten en één woon/eetkamer.

Bewoners met een matig tot ernstig dementieel syndroom.

Naast alle andere werknemers, worden er een 40-tal vrijwilligers door het gehele huis ingezet.



Zorg wordt geregeld per etage. Enkel de nachtdienst is verantwoordelijk voor het gehele huis.



De organisatie heeft een uitbraakprotocol. Er is een bedrijfsarts voor de organisatie, maar deze is niet inzetbaar voor uitbraken.

Één bewoner van de 2e etage wordt in het ziekenhuis positief getest op MRSA.



Er is één positieve kweek

Informatie

Het gaat om één bewoner van de tweede etage met een positieve MRSA kweek.

Zoals de casus beschrijft hanteert het verpleeghuis een open deur beleid.

1

Overweging

Peiling: Gaan we op basis van deze informatie meer bewoners testen?

Naar aanleiding van kringonderzoek zijn nog twee bewoners en een medewerker positief getest.

Informatie

Naar aanleiding van het kringonderzoek zijn nog twee bewoners en een verzorgende gevonden die een MRSA bij zich dragen.

Er is dus sprake van een uitbraak en er moet een uitbraakteam worden geactiveerd.

Overwegingen & discussie

Er moet een keuze worden gemaakt over wie er in het uitbraakteam worden toegevoegd.



Opstelling van het uitbraakteam

Latent aanwezig

- Manager (voorzitter)
- Specialist ouderengeneeskunde
- Verpleegkundige of verzorgende

Aanvullend bij verdenking op een uitbraak

- Deskundige infectiepreventie
- Facilitair manager

Mogelijk aanvullend bij een uitbraak

- Communicatiemedewerker
- Arts-microbioloog
- Arts-infectieziektebestrijding
- Kwaliteitsmedewerker
- Medewerker arbodienst
- Bedrijfsarts
- GZ-psycholoog, ethicus of een andere gerelateerde beroepsgroep
- Verpleegkundig specialist
- Physician assistant
- Secretariële ondersteuning



Naar aanleiding van kringonderzoek zijn nog twee bewoners en een medewerker positief getest

Informatie

Naar aanleiding van het kringonderzoek zijn nog twee bewoners en een verzorgende gevonden die een MRSA bij zich dragen.

Overweging

Peiling: Gaan we meer bewoners en medewerkers testen?

Is er een bedrijfsarts beschikbaar voor het testen van medewerkers?

De uitbraak moet intern en extern worden gecommuniceerd

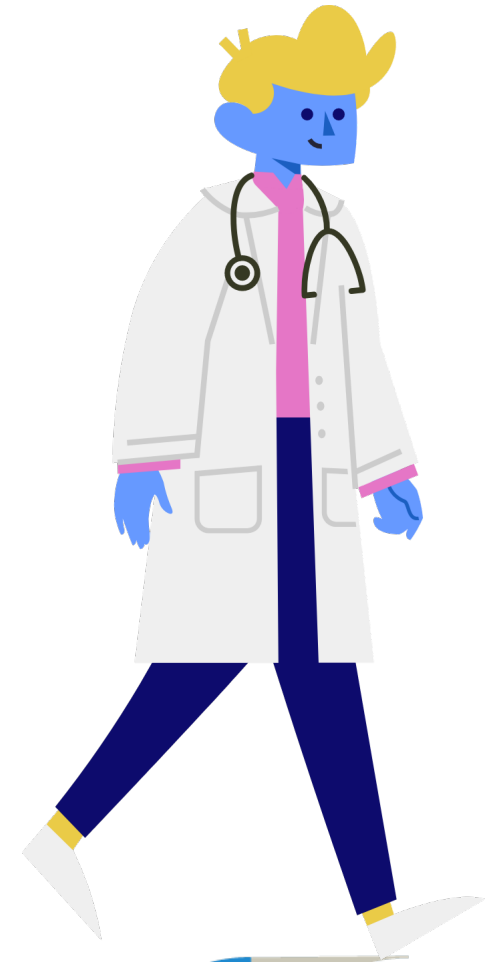
Informatie

De uitbraak moet zowel intern als extern worden gecommuniceerd.

Overweging

Peiling: Wie is verantwoordelijk voor de communicatie?

Naar wie wordt er gecommuniceerd?



4

Uitbraakmaatregelen, met inachtneming van kwaliteit van leven, worden ingevoerd

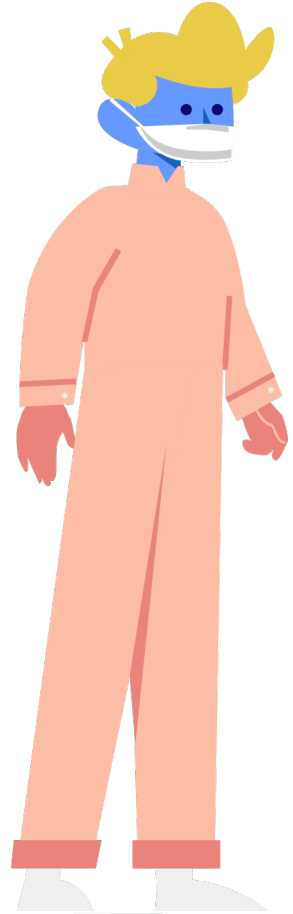
Informatie

De handreiking biedt een overzicht van afwegingen die moeten worden gemaakt bij het instellen van uitbraakmaatregelen. Een van deze afwegingen is de kwaliteit van leven van bewoners.

Een mogelijke maatregel is:
Patiënten die positief zijn en niet behandeld kunnen worden, worden geplaatst in één woning.

Overweging

Peiling: Is het ethisch verantwoord om deze mensen vanwege MRSA te verhuizen?



5

Conclusie

Een uitbraak vereist veel lastige keuzes en afwegingen. Daarom is vooruitdenken en pro-activiteit essentieel.

Neem in de keuzes die je maakt proportionaliteit en kwaliteit van leven in acht.

Zie je aanleiding om het uitbraakprotocol van jouw organisatie nog eens te evalueren?

De handreiking Uitbraakmanagement kan je daarin ondersteunen!

Lees de handreiking op onze website of scan de QR-code!

