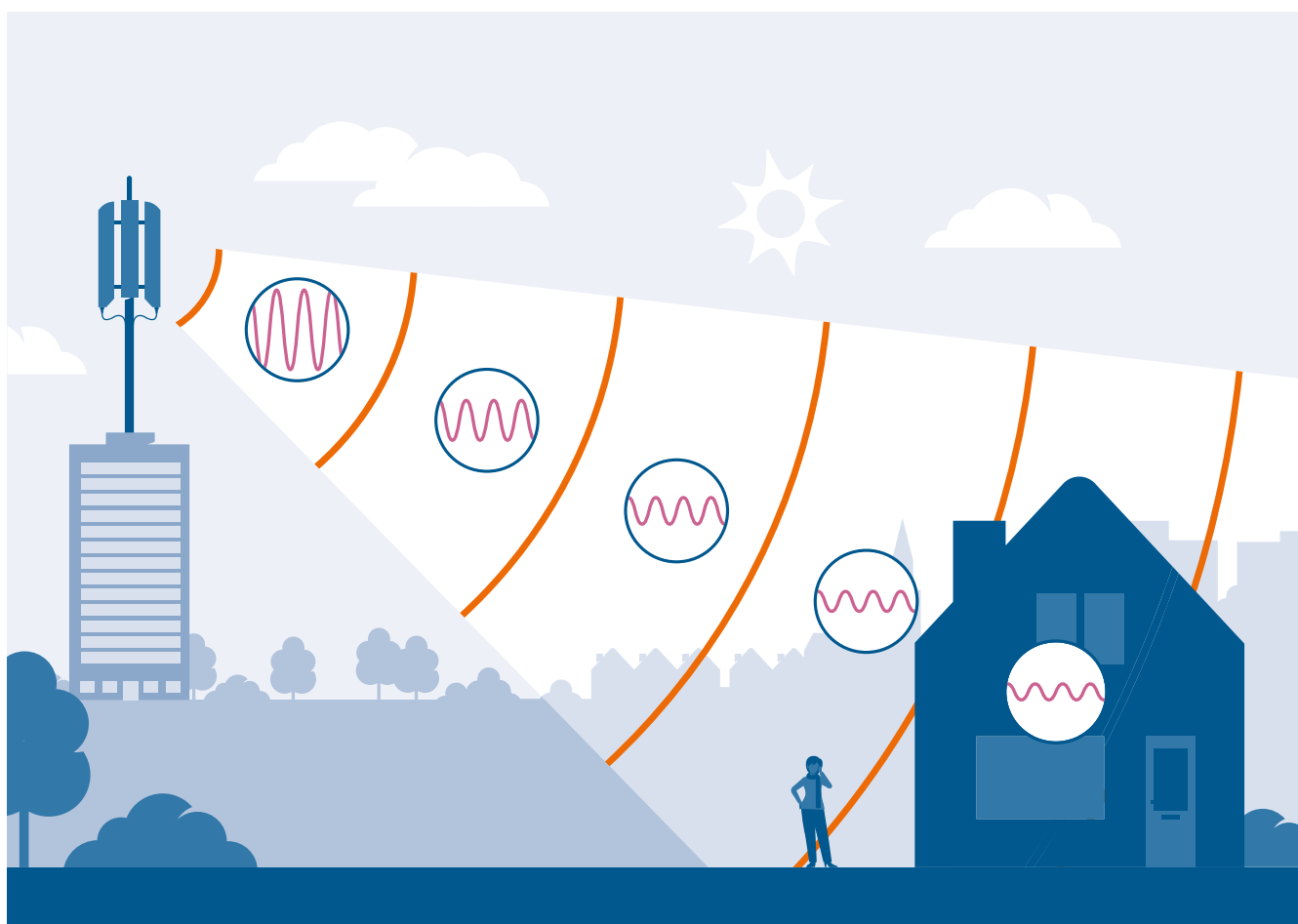




Elektromagnetische velden in beeld

Professionals die werknemers of burgers informeren over elektromagnetische velden kunnen daarbij beeldmateriaal gebruiken dat het RIVM hiervoor heeft ontwikkeld. Bij ieder beeld hoort een begeleidende tekst die professionals kunnen gebruiken om het beeld uit te leggen. Het beeld in dit document is deel van een serie en is ook als losse beeldfile te downloaden. Meer informatie over alle beschikbare beelden en het gebruik ervan is te vinden op de website van het RIVM: www.rivm.nl/elektromagnetische-velden/emv-in-beeld



Afstand en veldsterkte

Het apparaat dat de elektromagnetische velden produceert noemen we de bron. De sterkte van de elektromagnetische velden hangt af van de afstand. De pieken en dalen in de veldsterkte worden dus kleiner met de afstand. Vergelijk dit met het geluid van een radio als je ervan wegloopt. Dichtbij de bron zijn de elektromagnetische velden het sterkst. Hoe verder je van de bron bent, hoe zwakker het elektromagnetische veld. Dit geldt bijvoorbeeld bij een hoogspanningslijn, een zendmast of een mobiele telefoon.