



National Institute for Public Health
and the Environment
Ministry of Health, Welfare and Sport

ግንኙታብት ቢ.ሲ.ጂ.

**(BCG) ተኸቲሉ ዝወሃብ ናይ
ድሕረ ምክንኻን መምርሒ.**

ውላድኩም ድሕረ ምክታቡ ብኸመይ ከም እትከናኸንዎ



ሕግም ቲቢ ንምክልኻል ዝወሃብ ክታቦት

ውላድኩም መክላኻሊ ሕግም ቲቢ ክታቦት ቢ.ሲ.ጂ. (BCG) ተኸቲቡ ኣሎ። ድሕሪ ክታቦት ምውሳዱ ድማ ነቲ ዝተኸትበሉ ክፍሊ ኣካላት ብግቡእ ምክንኻኑ ኣገዳሲ እዩ። እዚ ናይ ሓበሬታ ወረቆት እዚ፣ ድሕሪ ክታቦት እንታይ ክትጸበዩ ከምዘለኩም፣ እንታይ ክትገብሩ ከምዝገበኣኩም፣ ከምኡውን ከመይ ዓይነት ኣተኩሮ ኣብቲ ቆልዓ ክትገብሩ ከምዝገበኣኩም ዝሕብር እዩ።

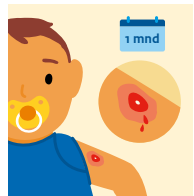
1 ውላድኩም ኣብ ቅልጽም ናይ ኢዱ ክኸተብ እዩ

እዚ ክታቦት እዚ ልዑል መጠን መቐንቐን ኣካላት (ረሰኒ) ዘኸትል ኣይኮነን።



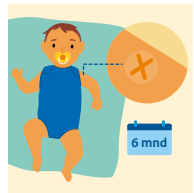
2 ድሕሪ ሓደ ወይ ክልተ ኣዋርሕ ማይ ዝመዓገ ዕንፍሩር ክርእ ይኸእል እዩ

እዚ ተርእዮ እዚ ሓደ ሓደ እዋን ንውሕ ዝበለ ግዜ ክወሰድ ይኸእል እዩ። ከም (ደም ከምኡውን/ወይ መግሊ) ዝኣመሰሉ ድማ ክነገዞ ይኸእል እዩ። እዚ ንቡር ተርእዮ እዩ።



3 እዚ ማይ ዝመዓገ ዕንፍሩር ድሕሪ ሽዱሽተ ክሳብ 12 ክጠፍእ እዩ

ንእሽቶይ በሰላ ድማ ክገድፍ እዩ።



ድሕሪ ክታብት ንውላድኩም ብኸመይ ኣገባብ ከም እትከናኸኑ ንምፍላጥ

እቲ ማይ ዝመግገ ስንፍሩር ደም ወይ ሙግሊ ክነዘዕ ይኸእል እዩ

እዚ ምስ ዘጋጥም፡ ኣብቲ ምጉሊ ወይ ደም ዝነዘዕ ኣካል መድረዚ ቁሰሊ ቡጥ ግበርሉ።

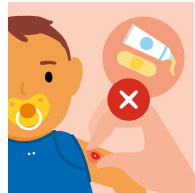



ውላድኩም ኣካላቱ ከም ንቡር ክሕጸብ ይኸእል እዩ



ኣብ ልዕሊ ማይ ዝመግገ ስንፍሩር ዝኾነ መለሳለሲ ከም ክሬም፡ ዘይቲ፡ ወይ ፕላስቲክ ኣይትግበርሉ

ነቲ ማይ ዝመግገ ስንፍሩር ኣይተንትዕዎ።



 ብሳይንስ እዚ ዝምልከት ተወሳኺ ሓበሬታን ሓገዥን ውላድኩም ኣብ ከባቢ ክሳድ ወይ ትሽትሽ ሕቡጥ ጭቆናታት ምስ ዘመገብል ናብ ክፍሊ ኣገልግሎት ህዝባዊ ጥዕና (GGD) ክትድውሉ ኣገዳሲ እዩ። ከምኡ እውን ብሳይንስ እዚ ማይ ዝመግገ ስንፍሩር ዝኾነ ስክፍታታት ምስ ዝህልወኩም ክትድውሉ ትኸእሉ ኢኹም።

This information is available in English at:
Xogtaan oo Soomaali ah waxaa laga heli karaa:

ብጃንቋ ትግርኛ ዝተተርጎሙ መልክዕ ናይ'ዚ ሓበሬታ፡ ኣብ'ዚ ዝስዕብ ገጽ ክርከብ ይከኣል፡-

هذه المعلومات متاحة باللغة العربية في هذا الموضوع:

این معلومات به زبان دری در اینجا قابل دسترسی است:



www.rivm.nl/en/tuberculosis/information-materials

Published by:

**National Institute for Public Health
and the Environment, RIVM**

PO Box 1 | 3720 BA Bilthoven

The Netherlands

www.rivm.nl/en

September 2022

Committed to *health and sustainability*