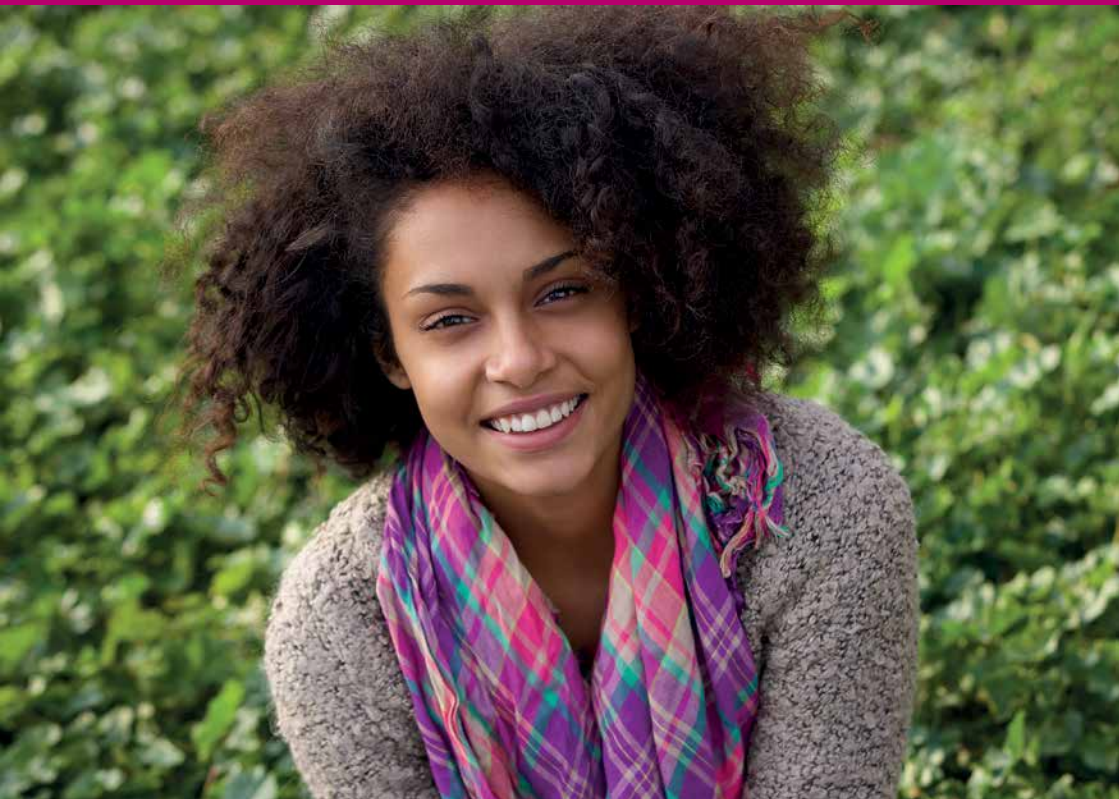




National Institute for Public Health
and the Environment
Ministry of Health, Welfare and Sport

معاینات TB برای مهاجرین

اطلاعات در مورد معاینه TB برای مهاجرین



توبرکلوز (TB) یک بیماری جدی است که معمولاً در سراسر جهان یافت می‌شود. همچنین در کشوری که از آن آمده اید. به همین دلیل است که هنگام ورود به هالند از تست TB شما صورت می‌گیرد. تست اول طبق قانون بیگانگان (قانون مهاجرت) اجباری است. تست گاهی اوقات باید تکرار شود. این به میزان TB در کشوری که از آن آمده اید بستگی دارد. این مهم است که تست ها را انجام دهید. این موضوع برای سلامتی خود و اطرافیان مهم است.

تست TB چیست؟

TB یک بیماری جدی است که توسط باکتری ایجاد می‌شود. این بیماری معمولاً شش ها را متاثر می‌سازد (TB ریوی). فرد مبتلا به TB ریوی میتواند بیماری را بوسیله سرفه به دیگران منتقل کند. علائمی که میتواند نشان دهنده TB باشد سرفه، کاهش وزن، درجه حرارت بلند (تب) و عرق شبانه است. برخی از افراد علائم بسیار خفیف دارند یا اصلاً علائمی ندارند. بنابراین شما بدون اینکه بدانید ممکن است به TB مبتلا باشید.

معاینات

تست های مختلفی برای تشخیص TB مورد استفاده قرار می‌گیرند. انتخاب تست به صحت، سن و کشوری که از آن آمده اید بستگی دارد. برای کمک به معین نمودن اینکه کدام تست برای شما مناسبتر است، سرویس صحت عامه (GGD) ابتدا سؤالاتی در مورد صحت شما می‌پرسد.

ایکسری قفس سینه

ایکسری قفس سینه (از شش ها) میتواند به سرعت هر گونه موارد غیرنورمالی را که میتواند نشان دهنده TB باشد، شناسایی کند. نتیجه ایکسری باید ظرف چند روز قابل دسترس باشد. ایکسری های قفس سینه بی خطر اند. همچنین برای اطفال و زنان باردار. اطلاعات بیشتر در مورد این تست را میتوانید در لیفلیت تست TB بوسیله ایکسری قفس سینه بیابید. <<

تست جلدی توپرکولین (Mantoux test)

این تست شامل تزریق مقدار کمی مایع به داخل جلد بازوی چپ است. مامور GGD واکنش جلد را پس از دو الی سه روز ارزیابی می‌کند. یک واکنش جلدی، مانند یک برآمدگی کوچک، می‌تواند نشان دهنده مصاب بودن شما به باکتریای TB باشد. اطلاعات بیشتر در مورد این تست را میتوانید در لیفلیت تست جلدی TB و تست خون بیابید. <<

تست خون (IGRA)

این شامل گرفتن نمونه خون است. خون برای تست شدن به لابراتوار فرستاده می‌شود. این تست میتواند نشان دهد که آیا شما به باکتریای TB مصاب شده اید یا خیر. نتایج پس از دو الی سه هفته قابل دسترس خواهد بود. اطلاعات بیشتر در مورد این تست را میتوانید در لیفلیت تست جلدی TB و تست خون بیابید. <<

پس از تست چی افتاد می افتد؟

- بخش TB به خدمات مهاجرت و تابعیت [Immigratie-en Naturalisedienst] (IND) یک تصدیقنامه میفرستد که تأیید میکند شما در رابطه به TB تست شده اید. GGD همچنین ممکن است این تصدیقنامه را به شما بدهد. سپس شما خودتان آن را به IND بفرستید.
- نتایج تست توسط داکتر TB در GGD ارزیابی می شود.
- نتایج تست هرگز به IND فاش نمی شود.
- اگر نتیجه تست خوب (منفی) باشد به شما اطلاعیه داده نخواهد شد.
- ولی در صورت مشاهده هر گونه مورد غیر نورمال، به شما اطلاعیه داده خواهد شد. تست های اضافی برای معین ساختن اینکه شما TB دارید یا چیز دیگری، اغلب مورد نیاز میباشد. بنابراین اگر GGD بار دیگر به شما وقت ملاقات داد، رفتن شما مهم است.
- اگر TB داشته باشید، شما در اسرع تدای می شوید. این کار برای شما و اطرافیان تان مهم است.
- ایکسری قفس سینه یک «عکس فوری» از وضعیت فعلی است. اگر بعداً علائمی مانند سرفه، کاهش وزن، تب یا عرق شبانه که میتواند نشان دهنده TB باشد، در شما ظاهر شد، همیشه با داکتر خانوادگی خود تماس بگیرید. حتی اگر در همین اواخر تست شده اید. یا با بخش TB اداره GGD در منطقه خود تماس بگیرید.
- TB و تدای TB دلیلی برای امتناع از اجازه اقامت نیست. در اصل، شما قادر خواهید بود تدای را در هالند تکمیل کنید.

با معلومات های شما چی میکنیم؟

GGD با معلومات های شخصی شما که در دوسیه طبی شما ذخیره شده است مطابق با اصول قانون رفتار می کند.

آیا راجع به معاینه کدام سوال، راهنمایی، شکایت یا تمجیدی دارید؟

- با بخش جلوگیری از TB اداره GGD در منطقه خود تماس بگیرید. شما میتوانید اطلاعات تماس را در www.ggd.nl و در دعوتنامه واکسیناسیون بیابید. GGD ها برای درج شکایات طرزاعمال دارند.
- شما میتوانید اطلاعات بیشتر در مورد TB را در www.rivm.nl/tuberculose بیابید.

This information is available in English at:
Xogtaan oo Soomaali ah waxaa laga heli karaa:

ብላጽ ገጽ ትግረኛ ዝተተርጎመ ሞልክዕ ናይ'ዚ ሓበሬታ፡ ኣብ'ዚ ዝስዕብ ገጽ ክርከብ ይከኣል፡-

هذه المعلومات متاحة باللغة العربية في هذا الموضوع:

این معلومات به زبان دری در اینجا قابل دسترس است:



www.rivm.nl/en/tuberculosis/information-materials

Published by:

**National Institute for Public Health
and the Environment, RIVM**

PO Box 1 | 3720 BA Bilthoven

The Netherlands

www.rivm.nl/en

March 2022

Committed to *health and sustainability*