



National Institute for Public Health
and the Environment
Ministry of Health, Welfare and Sport

ናይ ቆርብትን ደምን መርመራ ሕግም ቲቢ



ስለምንትይ እዩ ናይ ምርግጽ ወይ ምጽራይ መርመራ ዘድሊ?

ሕግም ቲቢ ብባክተርያ ዝለዓል ብርቱቦ ሕግም እዩ። እዚ ሕግም እዚ ብዓለም ለኸ ደረጃ ተስፋ-ሕፊራዊ ዘሎ ሕግም እዩ። ወላ ምልክት ሕግም ክኖርኣኹም ቦቲ ባክተርያ ሕግም ቲቢ ክትልከፍ ትኽእሉ ኢኹም። እዚ ድማ መልክፍቲ ሕግም ዓባይ ሰዓል ይበሃል። ሕክምና ምግባር ድማ ሕግም ዓባይ ሰዓል (TB) ጸኒሑኩም ድሒሩ ካብ ዝምዕብል መልክፍቲ ሕግም ዓባይ ሰዓል ክክላኽለልኩም ይኽእል።

ምርመራ ክገብር ዘለዎ መን እዩ?

ከምዘም ዝስዕቡ ሰባት ዝኣመሰሉ ናይ ምጽራይ ምርመራ ይግበረሎም፦

- እቶም ምስ ሕግም ቲቢ ዘለዎ ወይ ባክተርያ ዓባይ ሰዓል ምስ ዝተለኸፈ ሰብ ርክብ ዝነበሮም ሰባት።
- ትሑት ናይ ምጽዋር ዓቕሚ ወይ ተኸእሎ ዘለዎም ሰባት ንኣብነት፦ ብምኽንያት ሕግም ኤድስ ወይ ብምኽንያት ዝተፈላለዩ መድሃኒታት ሕግም ምጽዋር ዓቕሞም ዝተዳኸመ ሰባት። ኣቐዲሙ ኣብ ኣካላቶም ሕግም ቲቢ ክመሓለልፍ ዝኽእል ባክተርያ ዝጸንሑምን ድሒሩ ንዝመጽእ ሕግም ዓባይ ሰዓል ተጋለጽቲ ዝኾኑ ሰባት።
- እቶም ካብ ልዑል መጠን ዝርግሑ ዓባይ ሰዓል ዘለዎ ሃገር ዝመጽኡ ሰባት።
- እቶም ኣብ ልዑል መጠን ዝርግሑ ሕግም ዓባይ ሰዓል ኣብ ዘለዎ ስራሕ ምስ ዝሰርሑ ጉጅለታት ብሓባር ዝሰርሑ ሰባት።
- ናብ ልዑል መጠን ዝርግሑ ሕግም ዓባይ ሰዓል ዘለውን ሃገራት ብጉዕዞ ዝመላለሱ ሰባት።

ንመልክፍቲ ሕግም ዓባይ ሰዓል ብኸመይ መረጋገጺ ወይ መጻረዩ መርመራ ንገብር?

ኣቐዲምኩም ብዛዕባ ሓፈሻዊ ኩነታት ጥዕናኹም ናይ መሕትት ቅጥዒ ንኸትመልኡ ክትሕተቱ ኢኹም። ቀጸሉ ድማ ናይ ቆርቦት ወይ ናይ ደም መርመራ ይግበር። እዚ ድማ ወይ ኣካላትኩም ነቲ ናይ ቲቢ ባክተርያ ተላሊዎ ከምዘሎ ወይ ድማ ቦቲ ባክተርያ ተለኺፍኩም ከምዘለኹም የርኢ። ከምኡ እንተተኾኑ ድማ፡ ኣጸቢቕና ካብቲ ባክተርያ ነጻ ምዃንኩም ንምርግጽ ናይ ኣፍልቢ ራጂ ንገብረልኩም።

እቲ መሕተት ቅጥዒ እዞም ዝስዕቡ ነገራት ከምዘለኩምን ከምዘይብልኩምን ከገልጸልና እዩ፦

- ንስኹም ዝኾነ ምልክት ቲቢ ዓባይ ሰዓል ዝሰዓበ ከይህልወኩም።
- ንስኹም ኣብ ልዑል ሓደጋ ናይ ምምዕባል ቲቢዕድል ኣለኩም። እዚ ድማ ነቲ ውጽኢት ናይ መርመራ ብትኽክል ከንግምግሞ የኽእለና።

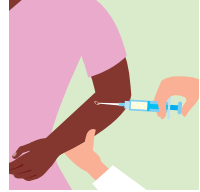
እዚ ናይ ቆርቦት መርመራ ወሒሶ እዩ። እዚ ወላውን ንቐልዑን ነብሰጾራትን ማለት እዩ።

እቲ ናይ ቆርብት መርመራ ቱቦርኩሊን (THT)

ካብ መርመራ ክሳዕ ውጽኢት

1 መርመራ ቆርብት

እቲ ኣብ ቆርብት ዝግበር መርመራ፡ ቁሩብ ፈሳሲ ኣብ ናይ ቅድሚታዊ ሸንኽ ናይ ጸጋማይ ኢድ ግዳማዊ ቆርብት ብመርፍእ ብምውጋእ ይፍጸም። ቡብቑሩብ ናይ ቆርብት ንኣሸቱ ሕብዋ ክምዕብል ክትርእዩ ኢኹም። እዚ ድማ ንቡር እዩ። እቲ ሕብዋ ድሕሪ ቁሩብ ደቓይቅ፡ ንሓንሳብ ንውሕ ንዝበለ ግዜ ጸኒሑ ይጠፍእ።



ናይ ቆርብት መርመራ ምስ ዝበርኩም፡ ናብቲ ክፍሊ ጥዕና ናይ ምምሕዳር ከተማ ህዝባዊ ኣገልግሎት ጥዕና (GGD)፡ ተመሊስኩም እትመጽሉ ቆጶራ ይወሃብኩም እዚ ድማ ኣካላትኩም ነቲ እተገብረ መረመራ ግብረ መልሲ ከምዝሃበሉን ዘይሃበ ሉን ንምንጻር እዩ። እዚ ድሕሪ ክልተ ወይድማ ሰለስተ መዓልታት ዝንጸር እዩ።

2 ነቲ ዝግበር ግምገማ ምጽባፅ

እቲ ሕብዋ ናይ መርመራ ግብረ መልሲ ካብ ክልተ ክሳብ ሰለስተ መዓልታት ጸኒሑ እዩ ዝዕቀን።



ነቲ መርፍእ ዝተወጋእኩሙሉ ቦታ፡ ዘይምሕሳብ ወይ ዘይምሕካኽ ኣገዳሲ እዩ። ወላውን ብጥላስተራ ኣይትሸፍንዎ።

3 እቲ ውጽኢት መርመራ

ብቲ ክፍሊ ሕክምና (GGD) ውጽኢት ክትንገሩ ዝተሓበረኩም ግዜ ተመሊስኩም ክትመጹ ኣለኩም። እቲ ተሓጋዚ ክንኮን ጥዕና፡ ቆርብትኩም ዝሃቦ ግብረ መልሲ ክምዝግቦ እዩ። እንተድኣ ኣብቲ ዝተገብረ መርመራ ግብረ መልሲ ሂቡ፡ ቀጶራ ናይ ደም መርመራ ክግበረልኩም እዩ።



እቲ ምስ ክፍሊ ዋዕና (GGD) ዝተሓገገ ቆጻራ ድሕሪ ክልተ ወይ ሰለስት መዓልታት እዩ ዝኸውን። ድሕሪ እዚ ግዜ እዚ ግን ዝኾነ ግብረመልሲ ክግምገም ኣይከኣልን እዩ። ክምኡ ምስ ዝኸውን ድማ እቲ መርመራ ክድገም ኣለዎ። ሰለዚ ኣብቲ ምስቲ ክፍሊ ዋዕና (GGD) ዝተሰማማዕኩሎ ግዜ ቆጻራ ክትቀርቡ ኣገዳሲ እዩ።

እቲ ዝተገብረ ናይ ቆርባኑ መርመራ ኣወንታዊ ውጽኢት ምስ ዘርኢ፡ ናይ ኣፍልቢ ራጂ ክግበር እዩ። እዚ ድማ ንሕማም ዓባይ ሰዓል (TB) ክምዝኸለፍ ንምንጻር እዩ።

እቲ ውጽኢት እንታይ ክኸውን እኽእል፡

እቲ ውጽኢት ሓደ ካብዞም ዝሰዕቡ ክልተ ክኸውን ይኽእል፡-

እቲ መርመራ ቆርባኑ (THT) ኣሉታዊ ውጽኢት ኣርእዩ

ዝኾነ ዝዕቀን ግብረመልሲ ሕበጥ ኣይተራእዮን። ኣብዚ ግዜ እዚ ዝኾነ ንምልክት መልክፍቲ ሕማም ዓባይ ሰዓል የለን።

እቲ መርመራ ቆርባኑ (THT) ኣወንታዊ ውጽኢት ኣርእዩ

ምልክት ሕበጥ ተዓቂኑ ነይሩ። እዚ ማለት ድማ በቲ ናይ ሕማም ዓባይ ሰዓል (TB) ባክተርያ ተለኪፍኩም ክትኮኑ ትኽእሉ ኢኹም።

ምልክት ሕበጥ ተዓቂኑ ነይሩ። እዚ ማለት ድማ በቲ ናይ ሕማም ዓባይ ሰዓል (TB) ባክተርያ ተለኪፍኩም ክትኮኑ ትኽእሉ ኢኹም።

እቲ ናይ ቆርባኑ መርመራ ውጽኢቱ ኣወንታ ምስ ዝኸውን፡ እዚ ኣርባዕተ ነገራት የመልክት፡-

1. ብባክተርያ ዓባይ ሰዓል ከመሓላልፍ ዝኽእል ተለኪፍኩም ኣለኹም እንተኾነ ምልክት ዓባይ ሰዓል ኣየማዕበልኩምን።
2. ሕማም ዓባይ ሰዓል ኣለኩም።
3. ብሓደ ምስ ባኸተርያ ናይ ዓባይ ሰዓል ዝመሳሰል ካልእ ባክተርያ ኣለኹም።
4. ናይ ሕማም ቲቢ ክታበት ተኸቲብኩም (ክታበት BCG ተኸቲብኩም ኣለኹም)

ነቲ ትኽክለኛ ጠንቂ ንምንጻር ተወሳኺ መርመራ ምግባር ኣድላዩ እዩ። እንተድኣ በቲ ባክተርያ ተለኪፍኩም ኣለኹም እቲ መርመራ ደም ክሕብረና ይኽእል እዩ። ሰለዚ ድማ እዩ እቲ ውጽኢት መርመራ ናይ ቆርባኑ ኣወንታ ክኸውን ከሎ መርመራ ደም ስዒቡ ዝግበር። ትሕቲሓሙሽተ ዓመት ዝዕድሚኡም ቆልዑን ናይ ተጻዋር ነት ብቅዓቶም ትሕት ዝበሉ ሰባትን ኩሉ ግዜ መርመራ ደም ምግባር ኣየድልዮምን እዩ።

እቲ ሓኪም እንታይ ክግበር ከምዝኽእል ምሳኹም ክዘራረብ እዩ።

እቲ ናይ ደም መርመራ (IGRA)

ካብ መርመራ ናብ ውጽኢት

1 መርመራ ደም

መርመራ ቲቢ ናይ ደም ቅምሶ ምውሳድ የድልዮ።

A. እቲ ተሓጋጋዚ ክንክን ሞዕና (HCA) ሓደ ፕላስቲካዊ ገመድ ኣብ ምናትኩም ይጥምጥም።



B. ሕጂ እቲ ሰራሕተኛ ዉሑዳት ናይ ቅምሶ ትቦታት ዓቕን ደም ክወስዱ እዮም።



C. እቲ ተሓጋጋዚ ክንክን ሞዕና (HCA) ዝጠልቀዩ ጡጥ/ፍሻ ኣብ ቆርበትኩም ክገብረልኩም እዩ።

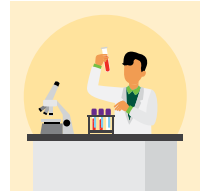


2 መርመራ ላቦራቶሪ

እቲ ዝተወሰደልኩም ቁምሶ ደም ናብ ላቦራቶሪ ክልኣኻ እዩ።

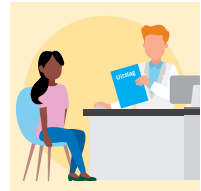


እቲ ለቦራቶሪ ነቲ ቅምሶ ደም ዝኾነ መልክፍቲ ዓባይ ሰዓል ከይህሉ ፍተሻ የካይደሉ።



3 ውጽኢት መርመራ

ዝበዝሕ ግዜ ውጽኢት መርመራ ደም ድሕሪ ክልተ ክሳብ ሰለስተ ሰመናት ክወሃበ ኩም እዩ።



እቲ ውጽኢት እንታይ ክኾውን ይኽእል፡

እቲ ውጽኢት መርመራ ሓደ ኩብዞም ክልተ ክኾውን ይኽእል፡-

እቲ ናይ ደም መርመራ (IGRA) ውጽኢቱ ኣሉታ እንተኾይኑ

ኣብ ደምኩም ዝኾነ ጸረ-ኑብሳት ባክተርያ ዓባይ ሰዓል የለን ማለት እዩ። እዚ ማለት ድማ ንሰኹም ብባክተርያ ሕማም ዓባይ ሰዓል ኣይተለኸፍኩምን ማለት እዩ።

እቲ ውጽኢት መርመራ ደም (IGRA) ኣወንታ እንተኾይኑ

ኣብ ደምኩም ጸረ ኑብሳት ኣንጻር ባክተርያ ሕማም ዓባይ ሰዓል ተረኺቡ ኣሎ ማለት እዩ።

እቲ መርመራ ደም ኣወንታ እንተኾይኑ፡ እዚ ማለት ክልተ ነገራት ማለት እዩ፡-

- ንሰኹም ብባክተርያ ሕማም ዓባይ ሰዓል ተለኸፍኩም ኣለኹም (ጌና) ግን ምልክት ዓባይ ሰዓል ኣየመዕበልኩምን።
- ንሰኹም ብሕማም ዓባይ ሰዓል ተለኸፍኩም (ክትኩኑ ትኽእሉ) ኢኹም።

እቲ ውጽኢት ናይ ምጽራይ / ውጽኢት መርመራ ኣወገታ እንተኾነ እንታይ ባገብር።

ተወሳኺ መርመራ ምግባር ክድሊ እዩ። እንታይ ከምዝገበር ሓኪምኩም ምሳኹም ክዘራረበሉ እዩ።

በቲ ናትኹም ሓበሬታ እንታይ ክንገብር ንኻእል።

እቲ ክፍሊ ሕክምና ዓባይ ሰዓል (GGD)፣ ነቲ ኣብ ውልቃዊ ሕክምናዊ ፋይልኩም ተዓቂቡ ዝርከብ ሓበሬታ ሕጊ ብዝእዝዞ መሰረት እዩ ዝሕዞ።

ዝኾኑ ሕቶታት፣ ዘይተነጻሩ ነገራት፣ ጥርግናት፣ ወይ መመለኢታታት ኣለዉኹምዶ።

- ብኸብረትኩም ንኻፍሊ ምክልኻል ቲቢ ናይ GGD ኣብ ክባቢኹም ዝርከብ ተራኽቡ። ናይቲ መራኽቢ ዝርዝራት ድማ ኣብዚ ዝስዕብ ነቕፋጣ መርበብ ሓበሬታ www.ggd.nl ከምኡውን ኣብቲ ናይ ክታብት ዕድመ ክትረኽቡዎ ትኻእሉ።
- ብዛዕባ ሕማም ቲቢ ዝምልከት ዝይዳ ሓበሬታ ኣብዚ ዝስዕብ ነቕፋጣ መርበብ ሓበሬታ ክትረኽቡ ትኻእሉ። www.rivm.nl/tuberculose

This information is available in English at:

Xogtaan oo Soomaali ah waxaa laga heli karaa:

Te informacje można znaleźć w języku polskim na stronie:

ብዛዕባ ትግርኛ ዝተተርጎሙ መልክዕ ናይቲ ሓበሬታ ኣብ'ዚ ዝሰዕብ ገጽ ክርከብ ይከኣል:-

هذه المعلومات متاحة باللغة العربية في هذا الموضوع:

این معلومات به زبان دری در اینجا قابل دسترس است:



www.rivm.nl/en/tuberculosis/information-materials

Photo on the front: KNCV Tuberculosis Foundation

Published by:

**National Institute for Public Health
and the Environment, RIVM**

PO Box 1 | 3720 BA Bilthoven

The Netherlands

www.rivm.nl/en

September 2022

Committed to *health and sustainability*