



National Institute for Public Health  
and the Environment  
Ministry of Health, Welfare and Sport

# الفحص ديال الكشف على الإصابة بالممرض ديال السل بالتصوير ديال الرية بالراديو ديال الأشعة.

معلومات على الفحص ديال الكشف على الإصابة بالممرض ديال السل بالتصوير ديال الرية بالراديو ديال الأشعة.



يمكن للفحص ديال الرية بالراديو ديال الأشعة (أخذ صورة للرية) يبين التشوهات في الرية إلى كايبة. يمكن تبين التشوهات في الصور اليي تخذت للرية أن المرض ديال السل كايين. يمكن ليك تقرا في هذ المنشور معلومات اكثر على الفحص بالتصوير ديال الرية بالراديو ديال الأشعة.

## أشنو هو المرض ديال السل؟

السل مرض خطير كيتصاب به الإنسان من العدوى اليي كنتسبها البكتيريا. المرض كيكون عادة في الرية. يمكن للشخص المريض بالسل في الرية ينقل المرض لناس اخرين بالهواء. مثلا، بالكحة ولا العطيس. الأعراض اليي كتكون مع المرض ديال السل هي الكحة ولا النقصان في الوزن ولا السخونية ولا العرق في الليل. في بعض المرات يمكن للشخص يشكي من شي حاجة قليلة ولا ميشكي من حتى حاجة. دكثي علاش يمكن يتصاب بالمرض ديال السل بلا ما يعرف.

## أش خصك تعرف على التصوير ديال الرية بالراديو ديال الأشعة؟

متخاف والو من هذ الفحص. حتى الدراري الصغار والعيالات الحاملات ميخافوا والو. مهم بزاف أنك تدير الفحص. من أجل الصحة دياك والصحة ديال الناس اليي دايرين بيك

## أش خصك تدير قبل من الفحص بالتصوير ديال الرية بالراديو ديال الأشعة؟

- غادي تخلع المجوهرات دياك (بحال العقد والبروش والأقراط).
- غادي تجمع الشعر ديال الراس وتربطو إلى كان طويل، مخصكش تخليه مطلق وعادة مشي ضروري يتحيد الحجاب.
- عادة كيبيقى فوق ديال الجسم عريان في الوقت ديال اخذ الصورة.

أش خصك تدير قبل من الفحص بالتصوير ديال الرية بالراديو ديال الأشعة؟



عادة كيبيقى فوق ديال الجسم عريان في الوقت ديال أخذ الصورة



عادة مشي ضروري يتحيد الحجاب



غادي تجمع الشعر ديال الراس وتربطو إلى كان طويل، مخصكش تخليه مطلق

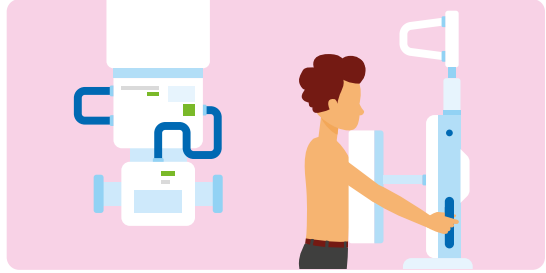


غادي تخلع المجوهرات دياك

## أش كيوقع في الوقت ديال أخذ الصورة ديال الرية بالراديو ديال الأشعة؟

- غادي تجلس قدام الكاميرا. غادي يعاونك المساعد باش تجلس في الوضعية المزيانة.
- غادي يطلب منك المساعد تأخذ نفس عميق وتحبسو في صدرك لشي ثوان. وفي ديك اللحظة غادية تخذ الصورة.
- غادي يتحقق المساعد واش الصورة تخذت مزيان. إلى متخادتش الصورة مزيان غادية تعاود تخذ صورة اخرى.

خذ نفس عميق وحبسو في صدرك لشي ثوان



### أش كيوقع بعد ما تخاذ الصورة ديال الرية بالراديو الأشعة؟

- الطبيب ديال السل اللي تابع لدائرة الصحة البلدية (GGD). غادي يشوف الصورة ديال الرية ديالك بعد شي يامات قليلة.
- دائرة الصحة البلدية (GGD) غادية ترسل ليك رسالة إلى بينات الصورة ديال الرية بالراديو الأشعة أنك محتاج تدير فحوصات اخرى. مكيعنيش هذا أنك فيك المرض ديال السل. حيث يمكن تكون التشوهات التي بيناتها الصورة عندها أسباب أخرى. من مصلحتك أنك تدير فحوصات اخرى في أسرع وقت ممكن. دكشي علاش راه مهم بزاف تحضر باش تدير فحوصات اخرى إلى رسلات ليك دائرة الصحة البلدية (GGD) الدعوة مرة اخرى.
- إلى مبيبات الصورة ديال الرية بالراديو الأشعة حتى تشوهات، عادة مكرتسلش ليك دائرة الصحة البلدية دعوة اخرى.إ.
- إلى كان فيك المرض ديال السل، غادي تلقى العلاج في أسرع وقت ممكن.

التصوير بالراديو ديال الأشعة ما هو إلا أخذ صورة في واحد اللحظة. واش بانن عليك من بعد شي أعراض كتشبه الأعراض ديال المرض ديال السل (بحال الكحة ولا النقصان في الوزن ولا السخونية ولا العرق في الليل)؟ اتصل عفاك بالطبيب ديال الأسرة، حتى ولو كنت عاد درني الفحص ما بطيش الحال. ويمكن ليك تتصل بالقسم ديال السل بدائرة الصحة البلدية (GGD) حتى هو.

### أش كنديروا بالمعلومات ديالك؟

دائرة الصحة البلدية (GGD) غادية تعامل مع المعلومات الشخصية ديالك اللي مخزنة في الملف الطبي ديالك حسب الضوابط القانونية.

### واش عندك شي سؤال ولا نصيحة ولا شكاية ولا شكر؟

- اتصل عفاك بالقسم ديال مكافحة السل في دائرة الصحة البلدية (GGD) اللي كايبة في المنطقة ديالك. يمكن ليك تلقى معلومات الاتصال على الموقع الإلكتروني [www.ggd.nl](http://www.ggd.nl) وفي الرسالة ديال الدعوة. دوائر الصحة البلدية (GGD) عندها إجراءات ديال كفاش تقدم شكاية.
- يمكن ليك تلقى معلومات أكثر على مرض السل على هذ الرابط [www.rivm.nl/tuberculosis](http://www.rivm.nl/tuberculosis).

This information is available in English at:  
Xogtaan oo Soomaali ah waxaa laga heli karaa:

ብላጽንቋ ትግርኛ ዝተተርጎመ መልክዕ ናይ'ዚ ሓበሬታ፡ ኣብ'ዚ ዝስዕብ ገጽ ክርከብ ይከኣል፡-

هذه المعلومات متاحة باللغة العربية في هذا الموضوع:

این معلومات به زبان دری در اینجا قابل دسترس است:



[www.rivm.nl/en/tuberculosis/information-materials](http://www.rivm.nl/en/tuberculosis/information-materials)

Published by:

**National Institute for Public Health  
and the Environment, RIVM**

PO Box 1 | 3720 BA Bilthoven

The Netherlands

[www.rivm.nl/en](http://www.rivm.nl/en)

March 2022

Committed to *health and sustainability*