



National Institute for Public Health
and the Environment
Ministry of Health, Welfare and Sport

ናይ ኣፍ ልቢ ራጂ ተጠቐምካ ሕማም ዓባይ ሰዓል ምምርጫ

ንመርመራ ዓባይ ሰዓል ብራጂ ናይ ኣፍልቢ ተጠቐምካ ዝገበር
ዝገልጽ ሓበሬታ



ናይ ኣፍ ልቢ ራጂ (ናይ ሳናቡእ) ምግባር ዘይንቡር ነገር ከይህልዉ የንጽሩ። ኣብ ናይ ኣፍ ልቢ ራጂ ዝረኣዩ ዘይንቡራት ተርእዮታት ሕማም ዓባይ (ቲቢ) ሰዓል ከምዘሎ ይሕብሩ። እዚ ናይ ሓበሬታ ወረቓት እዚ ብዛዕባ መርመራ ራጂ ናይ ኣፍ ልቢ ተወሳኺ ሓበሬታ ከህበኩም ይኸእል እዩ።

ሕማም ቲቢ እንታይ ማለት እዩ።

ሕማም ቲቢ ኣዝዩ ብርቱዕ ሕማም ኮይኑ፡ ብባክተርያ ድማ ይመሓለል። እዚ ሕማም ንሳናቡእ ዘጥቅዕ ኮይኑ (pulmonary TB) ድማ ይበሃል። ገለ ናይ ሳናቡእ ዓባይ ሰዓል ዘለዎ ሰብ ነዚ ሕማም ብኣየር ኣቢሉ ናብ ካልእት ሰባት የመሓለል። ንኣብነት ብምሳሌ ወይ ብምህንጻብ ክመሓለል ይኸእል። እቶም ሕማም ዓባይ ሰዓል ከምዘለኩ ዝሕብሩ ምልክታት ሰዓል፡ ምንካይ ክብደት፡ ልዑል መጠን ምቕት ኣካላት (ረሰኒ) ከምኡውን ብግዜ ለይቲ ረሃጽ የጠቓልሉ። ገለ ሰባት ኣዝዩ ፊኩሶ ዝኾነ ምልክት የርእዩ ወይ ብጠቕላላ ምልክት ኣየርእዩን። ስለዚ ከይፈለጥካ ሕማም ቲቢ ኣለካ ማለት እዩ።

ብዛዕባ ናይ ኣፍ ልቢ ራጂ ክትፈልጥዎ ዝገበኣኩም እንታይ እንታይ እዩ።

እቲ ዝገበር መርመራ ዉሑስ እዩ። ወለውን ንቕልውን ነብሰጾራትን። ነዚ ዓይነት መርመራ ክትገብርዎ ድማ ኣገዳሲ እዩ። እዚ ንጥዕናኹምን ነቶም ኣብ ክባቢኹም ዝርከቡ ሰባትን ኣገዳሲ እዩ።

ቅድሚ መርመራ ናይ ራጂ ምግባርኩም እንታይ ክትገብሩ ይግበኣኩም።

- ዝኾነ ዘንጸባርቕ መጋደጺ እለዩ (ንኣብነት፡ ሰልማት ክሳድ፡ ኣሰቢሎ፡ ናይ እዝኒ) ።
- ነዊሕ ጸግሪ ጠቕሊልኩም እሰሩ። ከም ሕጃብ ዝኣመሰሉ ሰልማት ምእላይ ኣየድልዩኩምን እዩ።
- መብዛሕትኦ ግዜ ክሳዕ ማዕጥቓኹም ክዳንኩም ክፍት ክተብልዎ ክትሕተቱ ኢኹም።

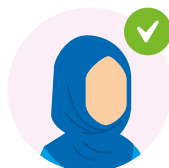
ቅድሚ ራጂ ምግባርኩም እንታይ ክትገብሩ ይግበኣኩም።



ዝኾነ ዘንጸባርቕ ሰልማት ኣልግሱ።



ነዊሕ ጸግሪ ጠቕሊልኩም እሰሩ።



ከም ሒጃብ ዝኣመሰሉ ሰልማት ክትኣልይዎም ኣየድልዩኩምን እዩ።

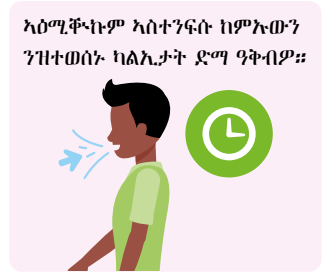
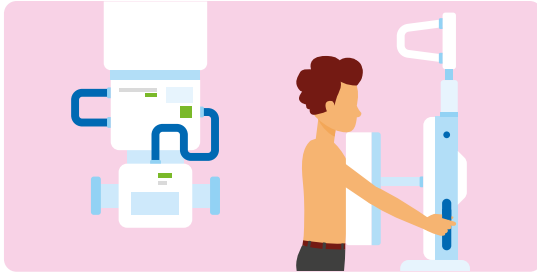


ክሳዕ ማዕጥቓኹም ክዳንኩም ክፍት ኣብልዎ።

ራጂ ኣፍ ልቢ ምስ ተወሰደ እንታይ ይስዕብ።

- ኣብ ቅድሚ ካሜራ ደው ክትብሉ እኹም። እቲ ተሓጋዚ ሓኪም ድማ ብግቡእ ማእዘን ሒዝኹም ደው ክትብሉ ክሕግዘኩም እዩ።
- እቲ ተሓጋዚ ሓኪም ኣዕሚቓኩም ክተስተንፍሱን ንዝተወሰኑ ካልኢታት ድማ ክትዕቅብዎን ክሓተኩም እዩ። እዚ ድማ እቲ ራጂ ከውሰድ ኮሎ እዩ።
- እቲ ተሓጋዚ ሓኪም ራጂ ብግቡእ ከም እተወሰደ ክፍትሽ እዩ። ብግቡእ እንተዘይተወሰደ ግን ካልእ ራጂ ክወሰድ እዩ።

በቲ ዝተደልየ ማእዘን ኣብ ቅድሚ ካሜራ ደው በሉ።



ናይ ኣፍ ልቢ ራጂ ምስ ተወስዶ ብድሕሪኡ እንታይ ይስዕብ።

- እቲ ናይ ክፍሊ ኣገልግሎት ሞዕና (GGD) ሓኪም ምቁጽጻር ቲቢ ኣብ ውሽጢ ወ.ሑዳት መዓልታት ነቲ ዝተገብረልኩም ራጂ ኣፍልቢ ከግምግም እዩ።
- እቲ ክፍሊ ኣገልግሎት ሞዕና (GGD)፡ ነቲ ዝገበርኩም ናይ ኣፍልቢ ራጂ ተወሳኺ ካልእ መርመራ ክትገብሩ ከምዘድሊ እንተገምገሙ ክረኽቡኩም እዩ። እዚ ማለት ድማ ሕማም ቲቢ ኣለኩም ማለት ኣይነገን። ኣብቲ ራጂ ዝተራእዩ ዘይንቡራት ምልክታት ናይ ካልእት ጠንቅታት ምልክታት ክኾኑ ይኽእሉ እዮም። ብቑልጡፍ ካልእት መርመራታት እንተተገብሩ ውን ንረብሓኩም እዩ። ሰለዚ እቲ ክፍሊ ኣገልግሎት ሞዕና (GGD) ተወሳኺ መርመራ ክትገብሩ እንተዓዲሙኩም ክትሳተፉ ኣገዢ ኣገዳሲ እዩ።
- ኣብቲ ዝተገብረልኩም ራጂ ኣፍልቢ ዘይንቡር ለውጢ እንተዘይተራእዩ ምናልባት ውን ከይሕብርኩም ይኽእሉ እዮም።
- ሕማም ቲቢ ምስ ዝህልወኩም ብዝከኣል መጠን ሕክምና ቀልጢፉ ክጅመር ኣለዎ፡ ኣድላዩ ምስ ዝኸውን እቲ ክፍሊ ኣገልግሎት ሞዕና (GGD) ነቶም ምሳኹም ርክብ ዘለዎም ሰባት ውን መርመራታታት ናይ ቲቢ ወይ መልክፍቲ ሕማም ዓባይ ሰዓል ክገብረሎም እዩ። ሕማም ዓባይ ሰዓል ከምዘለኩም እንተተረጋገጹ (ወይ ካልእ ዘይንቡር ተርእዮ) ምስ ዝህልወኩም፡ እቲ ናይ ክፍሊ ኣገልግሎት ሞዕና (GGD) ሓኪም፡ ነቲ ሓኪም ሰድራቤትኩም ክፍልጦ እዩ።

እቲ ራጂ ናይቲ ህሉው ኩነታት / ናይ ቋኑ ሰም / ሰእሊ እዩ። ድሒርኩም ከም ሰዓል፡ ምንካይ ክብደት፡ ረስኒ፡ ረሃጽ ለይቲ፡ ዝሓመሰሉ ቲቢ ሰዓል ከምዘሎ ዝሕብሩ ምልክታት እንተኣማሰሉልኩም፡ ኩሉ ግዜ ንሓኪም ሰድራ ቤትኩም ሓብሩ። እዚ ድማ ዋላ ኣብ ቀረባ ግዜ ተመርማርኩም እንተኳንኩም ማለት እዩ። ከምኡውን ምስቲ ናይ ክባቢኹምቲቢ ናይቲ ክፍሊ ኣገልግሎት ሞዕና (GGD) ክትራኽቡ ትኽእሉ።

በቲ እትህቡና ናትኹም ሓበሬታ እንታይ ክንገብር ንኽእል፡

እቲ ክፍሊ ሕክምና ዓባይ ሰዓል (GGD)፡ ነቲ ኣብ ውልቃዊ ሕክምናዊ ፋይልኩም ተዓቂቡ ዝርከብ ሓበሬታ ሕገ ብዝእዝዞ መሰረት እዩ ዝሕዞ።

ዝኾኑ ሕቶታት፡ ዘይተነጻፉ ነገራት፡ ሞርዓናት፡ ወይ መመላእታታት ኣለዉኹምዶ፡

- ብኹብረትኩም ንኹፍሊ ምክልኻል ቲቢ ናይ GGD ኣብ ክባቢኹም ዝርከብ ተራኽቡ። ናይቲ መራኽቢ ዝርዝራት ድማ ኣብዚ ዝሰዕብ ነቅላላ መርበብ ሓበሬታ www.ggd.nl ከምኡውን ኣብቲ ናይ ክታብት ዕድመ ክትረኽቡዎ ትኽእሉ።

This information is available in English at:
Xogtaan oo Soomaali ah waxaa laga heli karaa:

ብላጽንቋ ትግርኛ ዝተተርጎመ መልክዕ ናይ'ዚ ሓበሬታ፡ ኣብ'ዚ ዝስዕብ ገጽ ክርከብ ይከኣል፡-

هذه المعلومات متاحة باللغة العربية في هذا الموضوع:

این معلومات به زبان دری در اینجا قابل دسترس است:



www.rivm.nl/en/tuberculosis/information-materials

Published by:

**National Institute for Public Health
and the Environment, RIVM**

PO Box 1 | 3720 BA Bilthoven

The Netherlands

www.rivm.nl/en

March 2022

Committed to *health and sustainability*