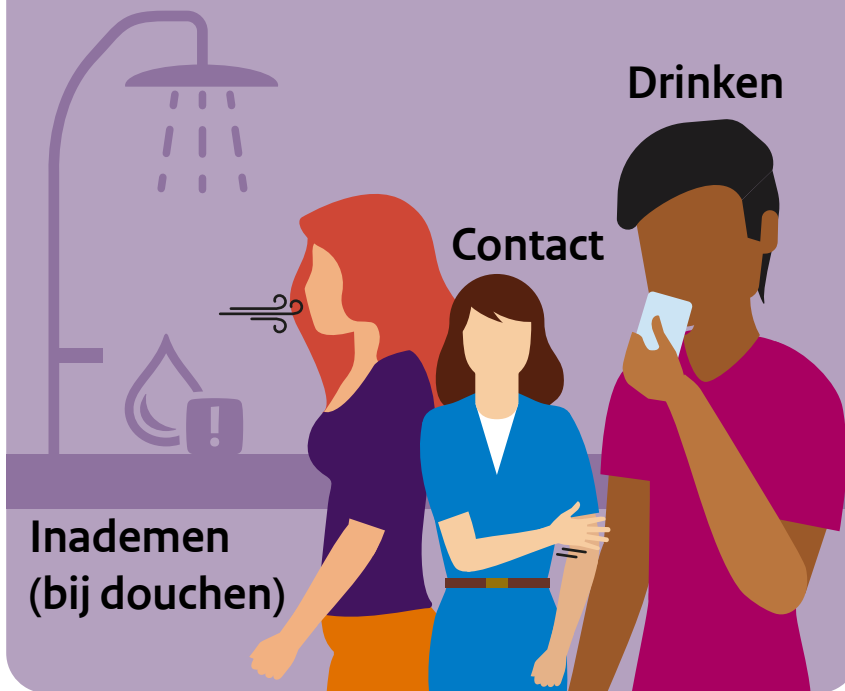


Kraanwater in Nederland is veilig en gezond: hoe weten we dat?



WAT IS DE BLOOTSTELLING?

Soorten blootstelling na zuivering



Hoeveelheid, frequentie en duur

- Aantal glazen
- Hoe lang blootgesteld
- Hoe vaak

VOORSTEL VOOR NORM
Op basis van inschatten risico

VASTSTELLEN NORM OP BASIS VAN:

Voorstel voor norm

Voorzorg

Meenemen gevolgen voor anderen

Beschermen toekomstige generaties

WAT ZIJN DE EFFECTEN VAN DE VERONTREINIGING?

Heeft de verontreiniging schadelijke eigenschappen?



Welke gezondheidseffecten?



Wat betekent dit voor mensen?



Veilig en gezond drinkwater...

- Bij dagelijks en levenslange inname of contact
- Ook bij andere blootstelling via lucht en voeding

