



Aan de slag

Basisset Indicatoren Gezonde Leefomgeving

De leefomgeving is belangrijk voor onze gezondheid en ons welzijn. Maar het is niet duidelijk waar een gezonde leefomgeving concreet aan moet voldoen, hoe erop te sturen en hoe meetbaar te maken. Overheden en private partijen die zich bezighouden met gebiedsontwikkeling hebben daar wel behoefte aan. RIVM en TNO hebben daarom met input vanuit de praktijk een basisset indicatoren Gezonde Leefomgeving ontwikkeld.

De basisset

De basisset geeft inzicht in de factoren die bijdragen aan een gezonde leefomgeving. Het maakt zo de kwaliteit van de leefomgeving en de gezondheid van de bewoners meetbaar.

Voor wie?

De set is gemaakt voor professionals die werken aan ruimtelijke ordening, milieu, sociale vraagstukken en/of gezondheid. Dit omvat zowel professionals bij overheden als bij private partijen die werken aan gebiedsontwikkeling en woningbouw, zoals ontwerp- en adviesbureaus en projectontwikkelaars.

Kan helpen bij:

- startoverleg gezonde leefomgeving met belanghebbenden,
- agendering en signalering: waar zitten knelpunten en liggen kansen,
- eerste 'nulmeting' voor lokale gebiedsontwikkeling,
- eerste beoordeling situatie en mogelijke effecten: prioritering acties en nadere uitwerking,
- monitoring en evaluatie van gebiedsontwikkeling en doelen.

Werken aan gezondheid via de openbare ruimte

Vanwege de vergrijzing en het groeiende aantal mensen met overgewicht, stress of die eenzaam zijn, wordt het de komende jaren steeds belangrijker om te werken aan preventie.

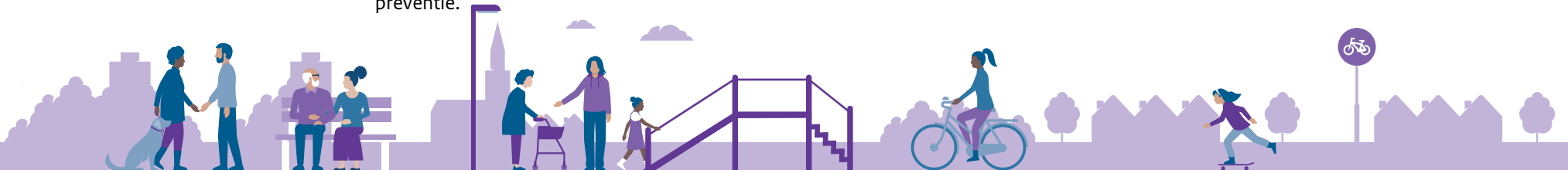
Dit vraagt om meer dan maatregelen gericht op het individu. De fysieke leefomgeving heeft grote invloed op de gezondheid, het gedrag, de redzaamheid en sociale contacten van mensen. Het biedt daardoor veel kansen voor preventieve maatregelen die tegelijkertijd de gezondheid bevorderen

Professionals uit het ruimtelijke, sociale en gezondheidsdomein willen daarom de leefomgeving zo gezond mogelijk inrichten. Dat is ook wat de Omgevingswet en de Wet Publieke Gezondheid van hen vraagt. Hiervoor is het belangrijk om eerst te beschrijven hoe de bestaande situatie van een leefomgeving is. En daarna meetbaar te maken wat de impact is van acties en maatregelen om deze gezonder te maken. Dan kan het effect daarvan worden geëvalueerd. Deze basisset helpt hierbij.

Fysieke én sociale factoren samen

RIVM en TNO ontwikkelden samen met professionals deze basisset indicatoren. Het is een compacte set die rekening houdt met zowel fysieke als sociale aspecten van een gezonde leefomgeving.

In andere, al gebruikte, instrumenten was dit niet zo. De indicatoren waar de al gebruikte instrumenten mee werken verschillen sterk. Zo gaan de gebruikte indicatoren vaak vooral óf over de fysieke en meetbare factoren zoals luchtkwaliteit, óf over sociale factoren, zoals mogelijkheden voor ontmoetingen, ervaren veiligheid of beleving van groen.

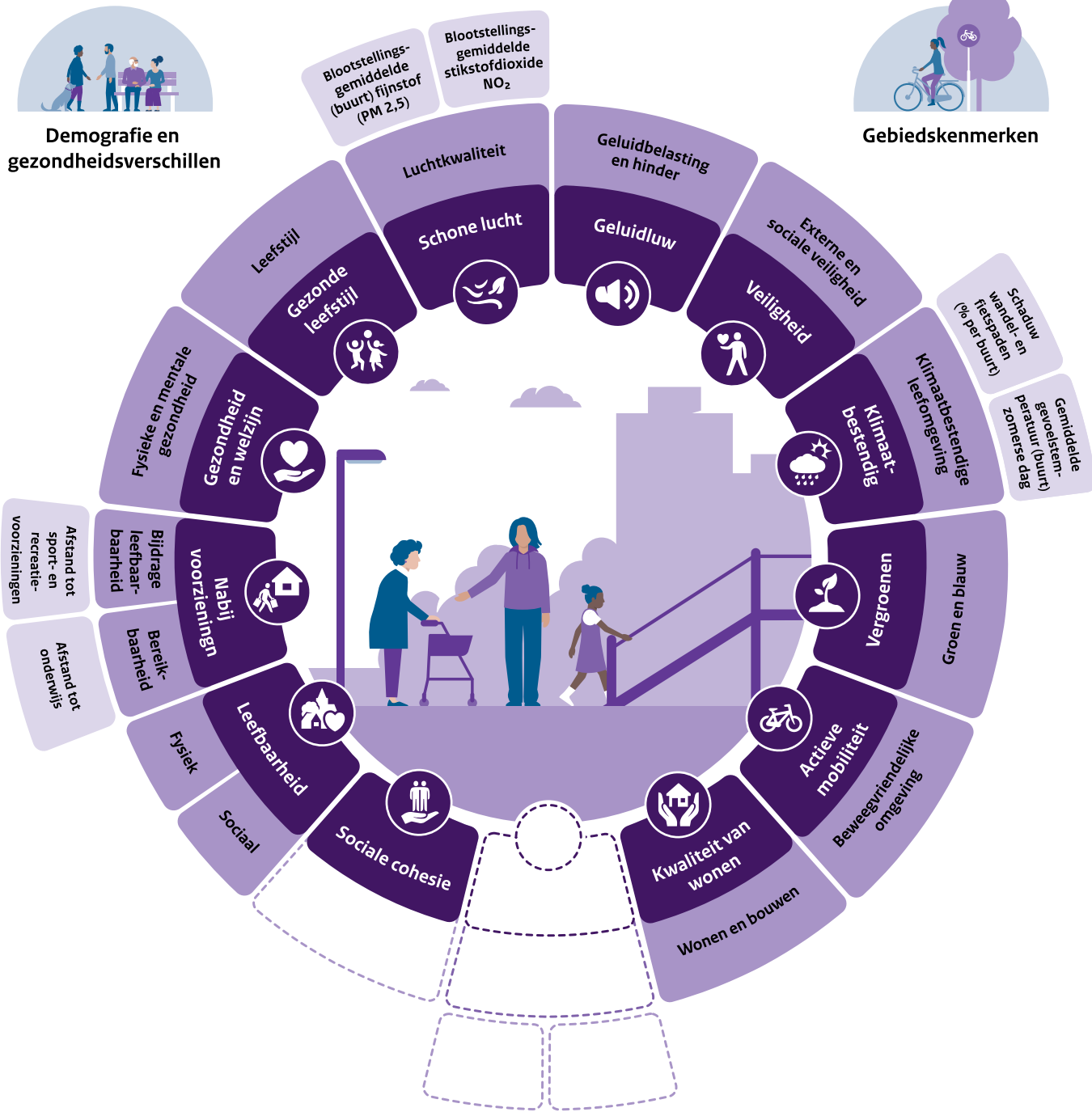




Demografie en gezondheidsverschillen



Gebiedskenmerken



Verder ontwikkelen van basisset

De basisset en de bijbehorende applicatie worden in 2025 getest in de praktijk en verder uitgebreid en doorontwikkeld. Dit gebeurt in samenspraak met de doelgroepen: gemeenten, provincies, GGD'en, advies- en ontwerpbureaus en projectontwikkelaars.

Integrale blik op gezondheid

De basisset geeft inzicht in het geheel van factoren die bijdragen aan een gezonde leefomgeving en maakt deze factoren concreet. Dit helpt om de kwaliteit van de leefomgeving en ontwikkelingen daarin te monitoren en te evalueren voor zowel lokaal, regionaal als landelijk beleid. Werken met deze indicatoren maakt inzichtelijk waar gunstige en minder gunstige omgevingsfactoren voor de gezondheid stapelen en kwetsbare groepen mogelijk onevenredig belast worden. Het overzicht van factoren zorgt voor een integrale blik op gezondheid en brengt (onderbelichte) factoren in kaart. Door ze onder de aandacht te brengen, kan er gericht op worden gestuurd.

Aan de slag

De basisset Indicatoren Gezonde Leefomgeving, met een verwijzing naar de brondata, is ontsloten via de applicatie Gebiedscheck Gezonde Leefomgeving, op:



www.gezondeleefomgeving.nl/data/gebiedscheck

Deze uitgave is gemaakt in samenwerking met:

