

تعليمات استخدام الفحص الذاتي

bevolkingsonderzoek

مهم قبل أن تبدأ



استخدم الفحص الذاتي يوم الأحد أو الاثنين أو الثلاثاء أو الأربعاء

من المهم أن يتم فحص الفحص الذاتي للكشف المبكر عن سرطان القولون بسرعة. أرسل الظرف في نفس اليوم. خذ أيام العطل الرسمية بعين الاعتبار. لا تحتاج إلى وضع طابع بريدي.

الفحص الذاتي مخصص لك فقط

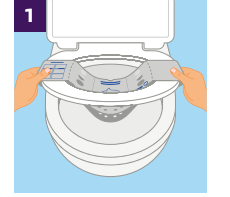
يوجد على الفحص الذاتي رمز شريطي. هكذا نعرف أن الفحص يخصك. لا يمكن لشخص آخر استخدام هذا الفحص. لن تشارك في الفحص؟ تخلص من الفحص الذاتي في سلة المهملات. افصل النفائات.

انتبه لدرجة الحرارة

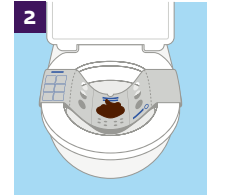
ننصحك بحفظ الفحص بين درجتين و30 درجة مئوية.

كيف تستخدم الفحص الذاتي؟

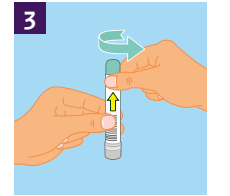
شاهد الفيديو حول كيفية استخدام الفحص الذاتي على الموقع:
www.bevolkingsonderzoekdarmkanker.nl
أو امسح رمز الاستجابة السريعة.



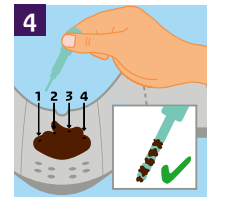
- تحتوي العبوة على ورقة لجمع العينة. هذه الورقة تسهل عليك جمع البراز.
- افتح الورقة وضعها على مقعد المراض.
- ضع الورقة و صورة البراز في وسطها.
- تأكد من أن الورقة معلقة تحتك وأنت جالس على المراض.
- يجب أن تكون الورقة معلقة قليلاً للأسفل.



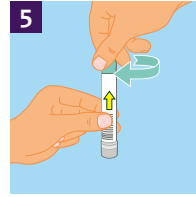
اذهب إلى المراض واجمع البراز على الورقة.



- حافظ على الأنبوب في وضع مستقيم. يحتوي الأنبوب على سائل.
- يجب أن يبقى هذا السائل داخل الأنبوب.
- قم بفتح الغطاء الأخضر للفحص الذاتي. يوجد في الغطاء عود صغير ذو طرف مخدد.



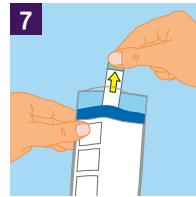
أدخل الطرف المخدد حوالي سنتيمتر واحد في البراز. كرر ذلك في 4 أماكن مختلفة، دون إدخال العود في الأنبوب بعد كل مرة. يكفي أن تكون هناك كمية صغيرة من البراز على الطرف المخدد.



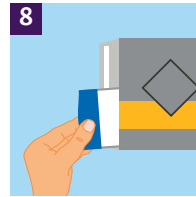
أعد العود إلى الأنبوب وأغلق الغطاء الأخضر بإحكام.



مزّق ورقة الجمع عند الخططين الجانبيين ثم اشطف كل شيء. قد تحتاج إلى شطف المراض مرة أخرى. الورقة قابلة للتحلل بيولوجياً.



- ضع الفحص الذاتي في الكيس الأبيض ذو الحافة الزرقاء.
- أزل الشريط اللاصق وأغلق الكيس بإحكام. يجب وضع الفحص الذاتي فقط داخل الكيس.



ضع الكيس الأبيض المغلق في الطرف الرمادي وأغلق الطرف جيداً.



أرسل الطرف في نفس اليوم عبر صندوق البريد.

هل لديك أسئلة؟

اتصل بخدمة العملاء الخاصة بمؤسسة Bevolkingsonderzoek Nederland
ستجد رقم الهاتف وعنوان البريد الإلكتروني في رسالة الدعوة. نحن هنا لمساعدتك.



Multiple languages / andere talen

This information is available in English at

Bu bilgiyi Türkçe olarak şu internet sitesinde okuyabilirsiniz

يمكنكم قراءة هذه المعلومات باللغة العربية على الموقع

Te informacje są również dostępne w języku polskim na stronie

Ви можете прочитати цю інформацію українською на веб-сайті



www.bevolkingsonderzoekdarmkanker.nl/vertalingen

تم إعداد هذه التعليمات بالتعاون مع:



Rijksinstituut voor Volksgezondheid
en Milieu
Ministerie van Volksgezondheid,
Welzijn en Sport

**bevolkingsonderzoek
nederland**



يناير 2026



Sentinel CH SpA
Via Robert Koch, 2
20152 ميلانو - إيطاليا