



Rijksinstituut voor Volksgezondheid
en Milieu
Ministerie van Volksgezondheid,
Welzijn en Sport

دعوتك للمشاركة في الفحص السكاني لسرطان القولون



كيف ينشأ سرطان القولون؟

يبدأ سرطان القولون عندما يظهر نتوء داخل الأمعاء الغليظة. نسمي ذلك زائدة لحمية. غالبًا لا تلاحظ وجود الزوائد اللحمية. معظم الزوائد اللحمية غير ضارة، لكن في بعض الحالات يمكن أن تتحول إلى سرطان القولون. لذلك من المهم جدًا المشاركة في الفحص السكاني.

في هذه المنشور ستجد أهم المعلومات عن الفحص السكاني لسرطان القولون. حتى تتمكن من اختيار المشاركة أو عدم المشاركة.

لماذا تمت دعوتك؟

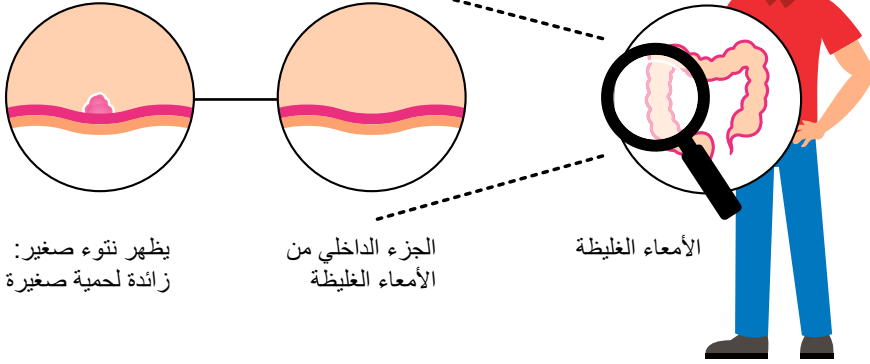
الفحص السكاني يهدف إلى اكتشاف سرطان القولون في وقت مبكر قدر الإمكان، قبل ظهور أي أعراض. هذا يزيد من فرصة العلاج الناجح. كما أن العلاج يكون غالبًا أقل صعوبة. من خلال الفحص يمكننا أيضًا العثور على الزوائد اللحمية في الأمعاء الغليظة. إزالة الزوائد اللحمية يمكن أن يمنع الإصابة بسرطان القولون.

سرطان القولون مرض خطير يحدث كثيرًا. يمكن أن يظهر دون أن تلاحظ أي شيء. الزوائد اللحمية وسرطان القولون أكثر شيوعًا لدى الأشخاص الذين تزيد أعمارهم عن 55 عامًا. لذلك نتلقى دعوة للفحص كل سنتين.

المشاركة في الفحص السكاني

إذا شاركت، ستقوم بإجراء اختبار ذاتي في المنزل. من خلال هذا الاختبار نتحقق مما إذا كان هناك دم في البراز. الدم في البراز ليس دائمًا مرئيًا. قد يكون له علاقة بسرطان القولون أو مرحلة ما قبل الإصابة به.

غالبًا تبقى الزوائد اللحمية صغيرة



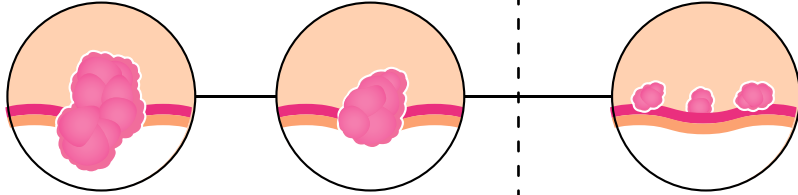
يظهر نتوء صغير:
زائدة لحمية صغيرة

الجزء الداخلي من
الأمعاء الغليظة

الأمعاء الغليظة

أحيانًا تتحول الزوائد اللحمية إلى سرطان القولون

يستغرق ذلك حوالي 15 سنة



يمكن أن ينتشر سرطان
القولون أكثر

في الزوائد الكبيرة يمكن أن
ينشأ سرطان القولون

يمكن أن تنمو الزوائد اللحمية أكثر

غالبًا تبقى الزائدة اللحمية
صغيرة، لكن أحيانًا تنمو أكثر أو
تظهر زوائد إضافية.

شرح الفحص السكاني بلغة سهلة؟

شاهد على: www.steffie.nl

تجد المزيد من المعلومات أيضًا على:

www.bevolkingsonderzoekdarmkanker.nl



أو امسح رمز الاستجابة السريعة
باستخدام كاميرا هاتفك المحمول.
سننقل مباشرة إلى الموقع.

هل ترغب في التحدث مع شخص لمزيد من المعلومات أو للحصول على المساعدة؟
اتصل بخدمة العملاء الخاصة بمؤسسة Bevolkingsonderzoek Nederland
رقم الهاتف موجود في رسالة الدعوة الخاصة بك.

الفحص: من الاختبار إلى النتيجة

الزوائد اللحمية وسرطان القولون يمكن أن يسببا نزيفًا بسيطًا.
من خلال هذا الاختبار نتحقق مما إذا كان هناك دم في البراز.

1 الاختبار الذاتي

اقرأ أولاً تعليمات الاستخدام الموجودة في العبوة ثم استخدم الاختبار الذاتي.

يمكنك مشاهدة فيديو عن الاختبار على:

www.bevolkingsonderzoekdarmkanker.nl

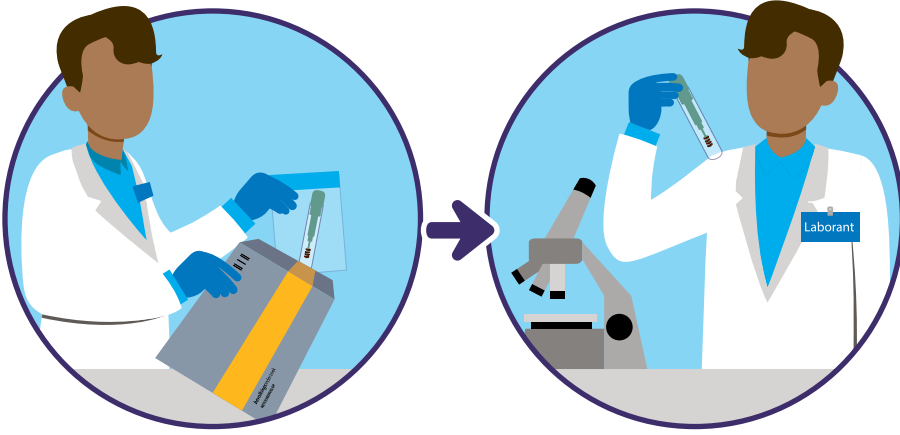


هل استخدمت الاختبار؟

ضع الاختبار الذاتي في الظرف
الرمادي وأرسله بالبريد.

2 الفحص في المختبر

غالبًا لا يمكنك رؤية الدم في البراز بنفسك. لذلك يتم فحص البراز في المختبر.



3 النتيجة

ستتلقى رسالة خلال أسبوعين. في هذه
الرسالة ستعرف ما إذا كان الفحص الإضافي
ضروريًا أم لا.



ما يمكن أن تكون النتيجة؟

يمكنك الحصول على واحدة من نتيجتين:

1 لا حاجة لفحص إضافي

ستتلقى دعوة جديدة بعد سنتين، إلا إذا كنت أكبر من 75 عامًا.



95 من كل 100 مشاركون لا يحتاجون إلى فحص إضافي

2 هناك حاجة لفحص إضافي

ستحصل على إحالة لموعد في المستشفى. يقرر الطبيب معك ما إذا كنت ستخضع لفحص بالمنظار. من خلال الفحص بالمنظار يتم فحص الأمعاء الغليظة من الداخل.



5 من كل 100 مشاركون يحتاجون إلى فحص إضافي



تجد المزيد من المعلومات عن الفحص الإضافي على:
www.bevolkingsonderzoekdarmkanker.nl

كم يكلف الفحص؟

المشاركة في الفحص السكاني مجانية هل يلزم إجراء فحص إضافي في المستشفى؟
عندها يغطي التأمين الصحي ذلك.
قد تدفع أنت التكاليف الإضافية بنفسك. هل لديك أسئلة حول هذا الأمر؟
اتصل عندها بشركة التأمين الصحي الخاصة بك.

متى يكون من الأفضل عدم المشاركة؟

أحيانًا يكون الفحص السكاني أقل فائدة لك. قد يكون فحص آخر أفضل في هذه الحالة.
ناقش مع طبيبك ما هو الأفضل إذا كان ينطبق عليك واحد أو أكثر من هذه الأمور:

- لديك أعراض في الأمعاء؛
- أجريت فحصًا بالمنظار للأمعاء خلال السنوات الخمس الماضية؛
- أنت مريض جدًا ولا يمكن أن تتحسن حالتك؛
- أنت تحت العلاج للتهاب مزمن في الأمعاء؛
- لديك استعداد وراثي للإصابة بسرطان القولون؛
- سرطان القولون موجود في عائلتك.

متى يكون من الأفضل الذهاب إلى طبيب الأسرة؟

هل لديك واحد أو أكثر من الأعراض التالية؟ ناقش ذلك مع طبيبك قبل المشاركة في الفحص السكاني.

- فقدان الشهية؛
- ألم في البطن أو تقلصات؛
- فقدان الوزن بدون سبب؛
- الشعور بالتعب لفترة طويلة.
- دم أو مخاط في البراز؛
- تغيير في نمط البراز لا يزول؛
- الشعور بالحاجة للتبرز حتى عندما لا تحتاج؛

المزايا والعيوب

مثل أي فحص طبي، للفحص السكاني مزايا وعيوب. أنت تقرر بنفسك ما إذا كنت ستشارك.

مزايا المشاركة

- يمكن اكتشاف سرطان القولون وعلاجه في وقت مبكر إذا تم اكتشاف سرطان القولون مبكرًا، تكون فرصة نجاح العلاج أكبر. غالبًا يكون العلاج أقل تعقيدًا. من خلال اكتشاف الزوائد اللحمية وإزالتها يمكن حتى منع سرطان القولون.

- فرصة أقل للوفاة بسبب سرطان القولون الأشخاص الذين يشاركون بانتظام في الفحص السكاني لديهم فرصة أقل للوفاة بسبب سرطان القولون.

عيوب المشاركة

- قد تشعر بعدم الارتياح الانتظار للحصول على النتيجة يمكن أن يكون مثيرًا للتوتر. وربما يجعلك الإحالة للفحص الإضافي تشعر بالقلق. الإحالة لا تعني بالضرورة أنك مصاب بسرطان القولون.

- الفحص السكاني لا يقدم ضمانًا كاملاً هناك دائمًا احتمال ألا يتم اكتشاف سرطان القولون في الفحص السكاني. يمكن أيضًا أن تصاب بسرطان القولون بين فحوصتين. لذلك، توجه دائمًا إلى طبيبك عند وجود أعراض.

- أحيانًا يمكن أن تحدث مشاكل أثناء الفحص بالمنظار كل فحص إضافي يتم بعناية كبيرة. ومع ذلك، يمكن أن تحدث مشاكل، مع وجود احتمال جدًا للوفاة.

بياناتك

الخصوصية

لتنفيذ الفحص السكاني يجب أن نعالج بياناتك. نحن نلتزم بقانون الخصوصية.

يمكن أن تساعد نتائج فحصك في تحسين الفحص السكاني. نتائج جميع المشاركين معًا توفر الكثير من المعلومات. لذلك نتبادل أيضًا البيانات مع مؤسسات البحث والرعاية الصحية. لمزيد من المعلومات عن الخصوصية، شاهد: www.bevolkingsonderzoeknederland.nl/privacy

مشاركة النتيجة مع طبيبك

طبيبك لا يتلقى النتيجة تلقائيًا. هل تريد ذلك؟ أعط بيانات طبيبك قبل إرسال اختبار البراز. يمكن ذلك عبر: mijn.bevolkingsonderzoeknederland.nl

طبيبك يتلقى أيضًا رسالة إذا لم تتفاعل مع النتيجة السلبية أو الإحالة إلى المستشفى.

ماذا يحدث لاختبار البراز الخاص بي؟

بعد فحص الاختبار، يتم إتلافه. أحيانًا يتم الاحتفاظ باختبارات البراز لفترة قصيرة لتحسين جودة الفحص السكاني. يتم إتلاف هذه الاختبارات بعد بضعة أيام أيضًا. عند إجراء بحث علمي، نطلب دائمًا موافقة صريحة مسبقًا لاستخدام المواد البيولوجية.

يمكنك اختيار كيفية استخدام بياناتك

لا تريد أن تُستخدم بياناتك في بحث الجودة أو البحث العلمي؟ قدّم اعتراضك عبر موقع "Mijn Bevolkingsonderzoek". من المهم القيام بذلك قبل المشاركة في الفحص السكاني.

عبر الإنترنت يمكنك الاطلاع على بياناتك الشخصية وتغييرها أو استكمالها.

ادخل إلى "Mijn Bevolkingsonderzoek" عبر mijn.bevolkingsonderzoeknederland.nl وسجل الدخول باستخدام DigiD.

المساعدة في اختيارك

نأمل أن يساعدك قراءة هذه المطوية في اتخاذ قرارك.

هل تحتاج إلى مزيد من المعلومات أو تجد صعوبة في اتخاذ القرار؟ هناك مصادر مختلفة وأشخاص يمكنهم مساعدتك في ذلك.

المزيد من القراءة والمشاهدة:

شاهد www.steffie.nl لشرح بسيط.

www.bevolkingsonderzoekdarmkanker.nl

www.thuisarts.nl/darmkanker-opsporen

مساعدة من الآخرين:

- اطلب النصيحة من طبيبك.
- تحدث عن الأمر مع العائلة والأصدقاء.

المشاركة أو الانسحاب

هل تريد المشاركة؟

استخدم عندها اختبار البراز الموجود في العبوة.

اقرأ تعليمات الاستخدام جيدًا مسبقًا.

لا تريد المشاركة؟

سجل انسحابك على الموقع: mijn.bevolkingsonderzoeknederland.nl

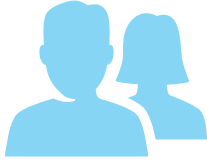
ستحتاج إلى DigiD لتسجيل الدخول. يمكنك أيضًا الاتصال أو إرسال بريد إلكتروني إلى فحص السكان في هولندا. ستجد رقم الهاتف وعنوان البريد الإلكتروني في أعلى الرسالة المرفقة بهذه المطوية. بعد الانسحاب لن تتلقى أي دعوة أو اختبار براز بعد ذلك.

تجارب الآخرين

في هولندا يشارك 7 من كل 10 أشخاص في الفحص السكاني لسرطان القولون. من الطبيعي تمامًا أن تكون لديك أسئلة أو شكوك. تقرأ هنا تجارب الآخرين:

”أنا محظوظ لأنني أستطيع أن أحكي هذه التجربة وهذا بفضل الفحص السكاني. بالنسبة للبعض قد يكون الأمر غير مريح، لأنك تعلم أنه يمكن اكتشاف شيء ما. لكن أن تكون متأخرًا في الفحص أسوأ بكثير.“

”مع إدراكك أنك تكبر في السن، تدرك أن الصحة ليست مضمونة. أنا مشغول جدًا بالحفاظ على حياة صحية. لأنني أتخذ خيارات واعية للبقاء في أفضل حالة ممكنة، فإن المشاركة في الفحص السكاني لسرطان القولون جزء “من ذلك أيضًا.“



bevolkingsonderzoek

الفحص السكاني هو فحص طبي مجاني لاكتشاف المرض في مرحلة مبكرة. تقدم الحكومة ثلاثة فحوصات سكانية للكشف عن السرطان. يتعلق الأمر بفحص سرطان عنق الرحم، وسرطان الثدي وسرطان القولون. يمكن اكتشاف هذه الأمراض في وقت مبكر، قبل ظهور الأعراض.

تم إيلاء اهتمام كبير لمحتوى هذا المنشور. لا يمكن أن تستند إلى هذه المعلومات للحصول على حقوق.



Multiple languages / andere talen

This information is available in English at

Bu bilgiyi Türkçe olarak şu internet sitesinde okuyabilirsiniz

يمكنكم قراءة هذه المعلومات باللغة العربية على الموقع

Te informacje są również dostępne w języku polskim na stronie

Ви можете прочитати цю інформацію українською на веб-сайті



www.bevolkingsonderzoekdarmkanker.nl/vertalingen

تم إعداد هذا المنشور بالتعاون مع أطباء الأسرة (NHG)، وأطباء
المعدة والأمعاء والكبد (NVM DL)، ومؤسسة سرطان الأمعاء،
وصندوق MDL، ومؤسسة KWF، وفحص السكان في هولندا.

**bevolkingsonderzoek
nederland**



هذا إصدار من:

**National Institute for Public Health
and the Environment, RIVM**

P.O. Box 1 | 3720 BA Bilthoven

The Netherlands

www.rivm.nl/en

يناير 2026

Committed to health
and sustainability