



National Institute for Public Health
and the Environment
Ministry of Health, Welfare and Sport

فحص السكان لسرطان الثدي



لماذا هذا الفحص مهم؟

في هولندا، تُصاب 7 من كل 7 نساء بسرطان الثدي. وهو أكثر أنواع السرطان شيوعًا عند النساء. من خلال هذا الفحص يمكن اكتشاف سرطان الثدي مبكرًا. وهذا مهم لصحتك. كلما تم اكتشاف سرطان الثدي في وقت أبكر، زادت فرصة العلاج الناجح. وغالبًا يكون العلاج أقل صعوبة.

المشاركة أو عدم المشاركة؟

أنت تقرر إن بنفسك إذا كنت ستشاركين. هذا الفحص له مزايا وعيوب. إذا شاركت، تقوم بأخذ صور أشعة سينية لثدييك. بهذه الطريقة يمكننا أن نرى إذا كان لديك سرطان الثدي، قبل أن تشعر بأي شيء.

في بعض الأحيان، هذا الفحص يكون أقل فائدة لك. وقد يكون فحص آخر أفضل. تحدثي مع طبيبك العام حول ما هو الأفضل لك إذا كان واحد أو أكثر من هذه الأمور ينطبق عليك:

- أنت مريضة جدًا ولا يمكن الشفاء منك؛
- لديك استعداد وراثي لسرطان الثدي؛
- يوجد سرطان الثدي أو سرطان المبيض في عائلتك.

معلومات عملية

التحضير:

- هل لديك صعوبة في المشي أو تستخدمين كرسيًا متحركًا؟ احجزي موعدك عبر الهاتف واذكري ذلك.
- ارتدي ملابس علوية يمكن خلعها بسهولة.
- يمكنك إحضار وشاح لتغطية نفسك أثناء الانتظار في غرفة تبديل الملابس.
- لا تستخدمي مرهمًا أو مسحوقًا أو لوشن على الجزء العلوي من جسمك. يُسمح باستخدام مزيل العرق.
- هل تستخدمين مرهم الزنك على ثدييك؟ توقفي عن استخدامه قبل 3 أسابيع من موعدك.
- اذهبي إلى المرحاض قبل أن تأتي إلى الموعد. في معظم مراكز الفحص لا يوجد مرحاض.



انتبهي! يرجى إحضار الأمور التالية معك إلى الفحص:

- الرسالة التي حصلت عليها مع هذا الكتيب.
- املئي الأسئلة الموجودة في خلف الرسالة مسبقًا.
- بطاقة هوية سارية المفعول، مثل بطاقة الهوية أو جواز السفر أو رخصة القيادة.

أثناء موعدك:

- يمكنك دائمًا أن تطلبي المساعدة من امرأة إذا كنت تريدين ذلك.

فحص السكان مجاني

يمكنك المشاركة في فحص السكان مجانًا. هل هناك حاجة إلى فحص إضافي في المستشفى؟ في هذه الحالة، تقوم شركة التأمين الصحي بدفع التكاليف. قد تضطرين إلى دفع جزء من التكاليف (التحمل الشخصي). هل لديك أسئلة حول ذلك؟ تواصل مع شركة التأمين الصحي الخاصة بك.

بياناتك

لكي نتمكن من إجراء فحص السكان، نقوم بمعالجة بياناتك. نحن نلتزم بالقوانين والقواعد الخاصة بالخصوصية. إذا كان ذلك ضروريًا، سنواصل مع طبيبك العام. هل تريدين معرفة المزيد؟ اطلعي على: www.bevolkingsonderzoeknederland.nl/privacy

احجزي موعدك بنفسك

يمكنك القيام بذلك بثلاث طرق:



1. امسحي رمز QR باستخدام كاميرا هاتفك المحمول. ستصلين مباشرة إلى الموقع. تحتاجين إلى DigiD الخاص بك.

2. اذهبي إلى الموقع: mijn.bevolkingsonderzoeknederland.nl تحتاجين إلى DigiD الخاص بك.

3. اتصلي بـ Bevolkingsonderzoek Nederland. رقم الهاتف موجود في الرسالة التي وصلت.

الفحص في 5 خطوات



هل ترغبين في مشاهدة فيديو يوضح كيف يتم الفحص؟
اطلعي على: www.bevolkingsonderzoekborstkanker.nl



امسحي رمز QR باستخدام كاميرا هاتفك المحمول.
ستصلين مباشرة إلى الموقع.



1 حجز موعد

- تقومين بحجز الموعد بنفسك.
- املني الأسئلة الموجودة في خلف الرسالة.
- خذي الرسالة معك. وخذي أيضًا بطاقة هويتك، مثل بطاقة الهوية أو جواز السفر أو رخصة القيادة.



2 مركز الفحص

تذهبين إلى مركز فحص تابع لـ
Bevolkingsonderzoek Nederland
هم يقومون بإجراء الفحص.

يتم الفحص أحيانًا في مبنى، ولكن غالبًا في حافلة
كبيرة. يقوم أحد الموظفين أولاً بالتحقق من بياناتك.

يستغرق الموعد حوالي 20 دقيقة في المجموع.

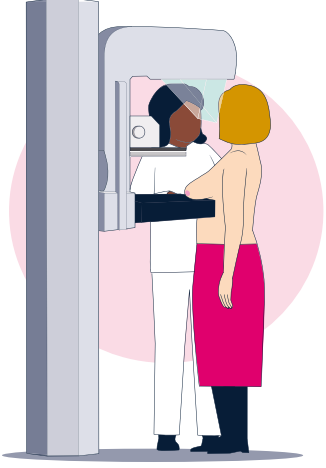


3 صور الثدي

عندما يأتي دورك، تخلعين ملابسك العلوية في غرفة
تبديل الملابس. تأتي موظفة لتأخذك من غرفة التبديل.
بعد ذلك تشرح لك الموظفة ما سيحدث.

يتم أخذ صورتين لكل ثدي. لكل صورة، يتم ضغط الثدي
ليضع ثوان بين لوحين. هذا ضروري للحصول على صورة
جيدة، مع أقل قدر ممكن من الإشعاع.

قد يكون الضغط مزعجًا، لكنه غير ضار بالثديين. يمكنك
إخبار الموظفة إذا لم يعد ذلك مريحًا لك. ستحرص الموظفة
معك على أن يتم الفحص بأفضل طريقة ممكنة.



4 هل نجحت كل الصور؟

بعد الفحص، ترتدين ملابسك مرة أخرى. تقوم الموظفة
بالتحقق من جودة الصور. إذا كانت جيدة، تكونين قد انتهيت.
إذا لم تكن كذلك، يقوم الموظف بأخذ صورة أو أكثر إضافية.

تُرسل الصور إلى طبيبين. يبحثان عن أي تغييرات أو
علامات غير طبيعية في الصور.



5 النتيجة

ستتلقين رسالة تحتوي على النتيجة خلال أسبوعين.



ما هي النتائج الممكنة؟

يمكنك الحصول على واحدة من 3 نتائج:

1 لم يتم العثور على أي خلل

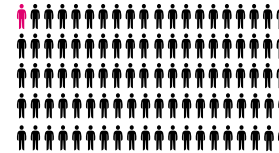
لم تظهر الصور أي علامات تدل على سرطان الثدي. ستتلقي دعوة مرة أخرى في المرة القادمة لفحص السكان. هل لديك شكاوى في الثدي؟ اتصل دائمًا بطبيبك العام.



98 من كل 100 مشاركة
يحصلن على هذه النتيجة.

2 معلومات غير كافية

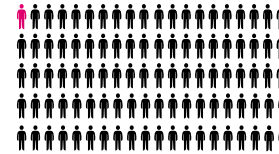
الصور لا تعطي معلومات كافية. هناك حاجة إلى فحص إضافي في المستشفى. قد يكون ذلك صورة إضافية أو فحصاً آخر. في معظم الحالات، لا يوجد شيء خطير.



1 من كل 100 مشاركة
تحصل على هذه النتيجة.

3 تمت رؤية خلل

تمت رؤية خلل في الصور قد يكون سرطان الثدي. هناك حاجة إلى فحص إضافي في المستشفى. قد يكون ذلك صورة أو فحصاً آخر. غالبًا يتم أخذ قطعة صغيرة من نسيج الثدي للفحص. هذا لا يعني بالضرورة أنك مصابة بسرطان الثدي.



1 من كل 100 مشاركة
تحصل على هذه النتيجة.

ماذا يجب أن أفعل إذا كان لدي شكاوى أو تغييرات في الثدي؟

هل ترين أو تشعرين بتغيير في الثدي أو الإبط؟ أو لديك شكاوى في الثدي؟ لا تنتظري الفحص السكاني، بل اتصلي بطبيبك العام.



يخرج دم أو سائل من الحلمة.



تشعرين بكتلة أو تورم أو تصلب في الثدي.



يتغير شكل أو حجم الثدي.



ترين أو تشعرين بانتفاخ في الثدي.



تشعرين أن الثدي مختلف عن الطبيعي.



لديك انبعاجات أو حفر في الثدي.



لديك جرح في الثدي لا يلتئم جيدًا.



جلد الثدي يحتوي على حفر ويشبه قشر البرتقال.



تشعرين بتورم في الإبط.



ترين احمرارًا أو تقشرًا أو انكماشًا في الحلمة.



شرح الفحص بلغة سهلة؟
اطلعي على: www.steffie.nl



مزيد من المعلومات:

www.bevolkingsonderzoekborstkanker.nl

أو امسحي رمز QR باستخدام كاميرا هاتفك المحمول
للوصول مباشرة إلى الموقع.

هل تريد التحدث مع شخص للحصول على معلومات أو مساعدة؟
يمكنك الاتصال بخدمة العملاء التابعة لـ Bevolkingsonderzoek Nederland.
رقم الهاتف موجود في رسالة الدعوة الخاصة بك.

تم إعداد محتوى هذا الكتيب بعناية كبيرة. لا يمكن استخلاص أي حقوق من هذا الكتيب.



Multiple languages / andere talen

This information is available in English at

Bu bilgiyi Türkçe olarak şu internet sitesinde okuyabilirsiniz

يمكنكم قراءة هذه المعلومات باللغة العربية على الموقع

Te informacje są również dostępne w języku polskim na stronie

Ви можете прочитати цю інформацію українською на веб-сайті



www.bevolkingsonderzoekborstkanker.nl/vertalingen

تم إعداد هذا الكتيب بالتعاون مع: الأطباء العامين (NHG)،
أطباء الأشعة (Nvvr)، خبراء الفحص (LRCB)،
Pharos، KWF، جمعية سرطان الثدي في هولندا، و
.Bevolkingsonderzoek Nederland



هذا إصدار من:

**National Institute for Public Health
and the Environment, RIVM**

P.O. Box 1 | 3720 BA Bilthoven

The Netherlands

www.rivm.nl/en

January 2026

Committed to health
and sustainability