



National Institute for Public Health  
and the Environment  
*Ministry of Health, Welfare and Sport*

# Rahim ağız kanseri nüfus taramasının sonucunuz hakkında bilgi



# İçindekiler

Bu broşürde HPV ve araştırmanın farklı sonuçları hakkında bilgi bulunmaktadır. Sonucunuza ait olan bilgileri okuyunuz. Sonuç mektupta yer almaktadır.

Bu broşürdeki bilgileri okuduktan sonra hala sorularınız varsa, aile hekiminizle iletişime geçiniz veya internet sitemize bakınız:

[www.bevolkingsonderzoekbaarmoederhalskanker.nl](http://www.bevolkingsonderzoekbaarmoederhalskanker.nl)

- 1 HPV hakkında bilgi
- 2 HPV enfeksiyonu
- 3 HPV var, anormal hücre yok  
Kontrol smear testi gereklidir
- 4 HPV ve hafif anormal hücreler  
Kontrol smear testi gereklidir
- 5 HPV ve anormal hücreler  
Jinekolog tarafından araştırma
- 6 Daha fazla bilgi

## Şikayetleriniz varsa aile hekiminize gidiniz

Nüfus taramasının sonucu %100 kesin değildir. HPV veya anormal hücrelerin tespit edilememe olasılığı her zaman vardır.

Aşağıdaki şikayetlerden biri sizde var mı?

- Cinsel ilişkiden hemen sonra kanama;
- Menopozdan sonra kanama, örneğin bir yıldan uzun süredir adet görmüyorsanız;
- Adet olmadığınız halde kanama;
- Vajinanızdan normalden farklı akıntı. Örneğin kötü kokuyorsa. Veya akıntı kahverengi ya da kırmızıysa ve adet değilseniz.

Bu durumda aile hekiminizle iletişime geçiniz. Aile hekimi sizinle birlikte hangi araştırmanın sizin için en uygun olduğunu belirleyebilir.

## 1 HPV hakkında bilgi

### HPV nedir?

HPV, İnsan Papilloma Virüsünün kısaltmasıdır. HPV rahim ağzında anormal hücrelere yol açabilir. Sizde HPV olup olmadığını fark etmezsiniz. Virüsün kimden bulaştığını bilmek zordur. Ne zaman bulaştığını da her zaman bilemezsiniz. HPV, 10 yıldan daha uzun zaman önce bulaşmış olabilir.

### Rahim ağzı kanseri nasıl oluşur?

Rahim ağzındaki anormal hücreler uzun zaman sonra rahim ağzı kanserinin bir ön evresine dönüşebilir. Bunun tedavi edilmesi rahim ağzı kanserinin oluşmasını önleyebilir. HPV'nin rahim ağzı kanserine dönüşmesi uzun zaman alır, çoğu durumda 10 ile 15 yıl. Rahim ağzı kanseri kalıtsal değildir.

### Nasıl bulaşır?

HPV, HPV olan biriyle cinsel temas yoluyla bulaşır. Penis veya vajinaya dokunma yoluyla ve oral seks yoluyla da HPV bulaşabilir.

### HPV'ye karşı ilaç var mı?

Hayır. Çoğu zaman vücut virüsü kendi kendine temizler.

### HPV ne kadar bulaşıcıdır?

HPV çok bulaşıcıdır. Her 10 kişiden 8'i hayatında bir kez HPV kapar. Aslında bunu tamamen önlemek mümkün değildir.

### HPV varken hamile kalabilir miyim?

HPV, hamile kalmaya engel değildir.

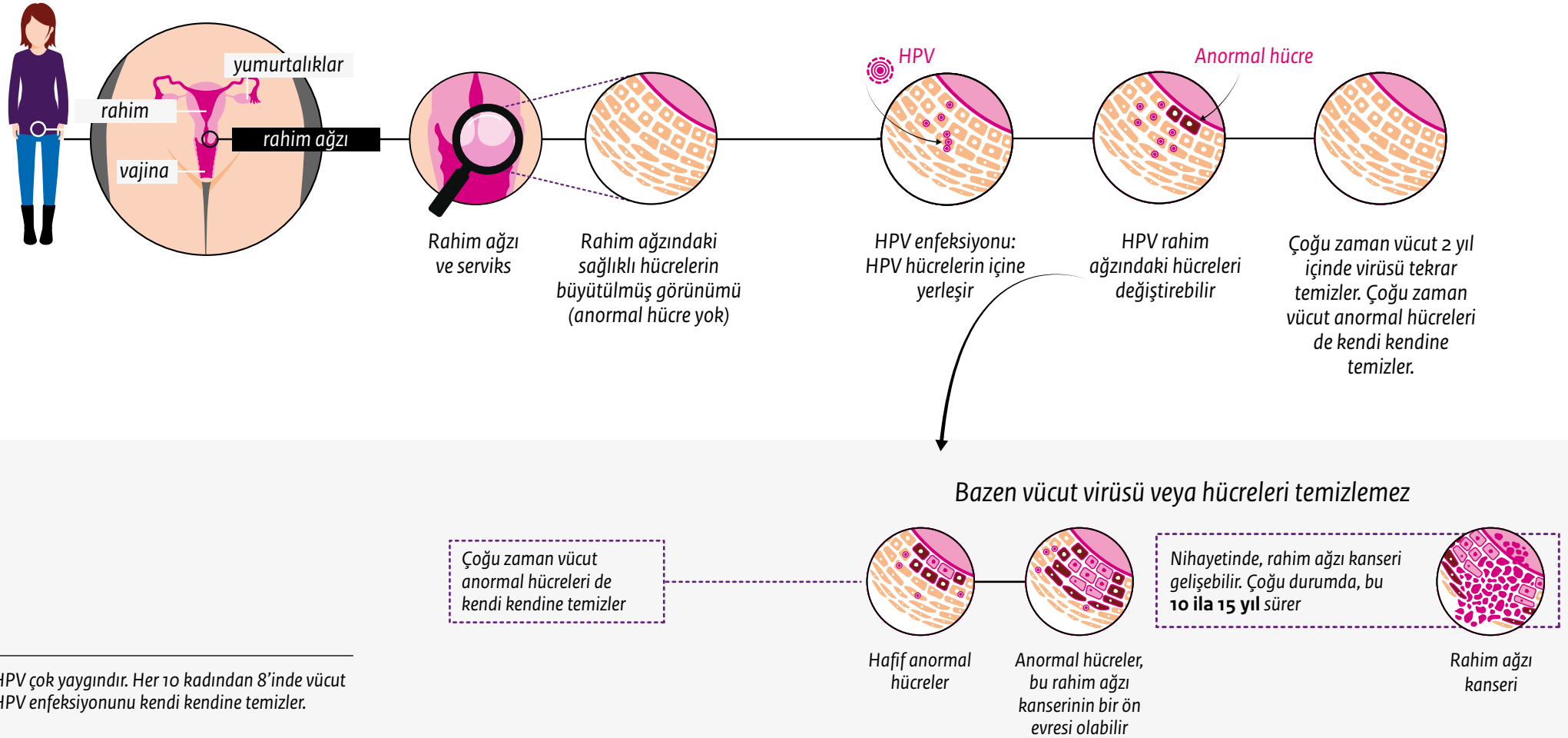
### HPV olduğumu partnerime veya eski partnerime söylemeli miyim?

Bu gerekli değildir. Neredeyse herkes hayatında bir kez HPV olur, bu normaldir.

### HPV'ye karşı aşı oldum. Yine de HPV bulaşabilir mi?

Evet. Aşı ile rahim ağzı kanseri riski çok daha küçüktür. Aşı, rahim ağzı kanserine en sık neden olan iki HPV tipine karşı korur.

## 2 HPV enfeksiyonu ve rahim ağzı kanserinin oluşumu



HPV çok yaygındır. Her 10 kadından 8'inde vücut HPV enfeksiyonunu kendi kendine temizler.

### 3 Sonuç: HPV var, anormal hücreler yok

Bu ciddi değildir. Sizde rahim ağzı kanseri veya bunun bir ön evresi olduğuna dair herhangi bir belirti yoktur. Tedavi gerekli değildir.

Ancak HPV bulunmuştur. Çoğu zaman vücut bu virüsü kendi kendine temizler. Eğer bu olmazsa HPV nedeniyle rahim ağzındaki hücreler değişebilir.

**Bu nedenle 12 ay sonra aile hekiminizde tekrar bir smear testi yaptırmanız önemlidir.**

12 ay sonra yeni bir smear testi yaptırmak güvenlidir. Eğer o zaman anormal hücreler bulunursa bunlar iyi şekilde tedavi edilebilir. Anormal hücrelerin gelişimi yavaş ilerler. 12 ay sonra HPV enfeksiyonunun rahim ağzındaki hücreleri değiştirip değiştirmediğini daha iyi görebiliriz.

- Bu sonuç hakkında daha fazla bilgi için: [www.bevolkingsonderzoekbaarmoederhalskanker.nl](http://www.bevolkingsonderzoekbaarmoederhalskanker.nl)
- Sorularınız varsa veya endişeleniyorsanız aile hekimliği merkezini arayınız.



100 katılımcıdan 7'si bu sonucu alır

### 12 ay sonra kontrol smear testi

12 ay sonra aile hekiminizde yapılacak kontrol smear testi için Bevolkingsonderzoek Nederland'dan otomatik olarak bir davet alacaksınız. O zaman kendiniz randevu almanız önemlidir. Nüfus taraması kapsamında yapılan kontrol smear testi sizin için ücretsizdir. Araştırmanın ücretini devlet öder.

### Kontrol smear testinin sonucu

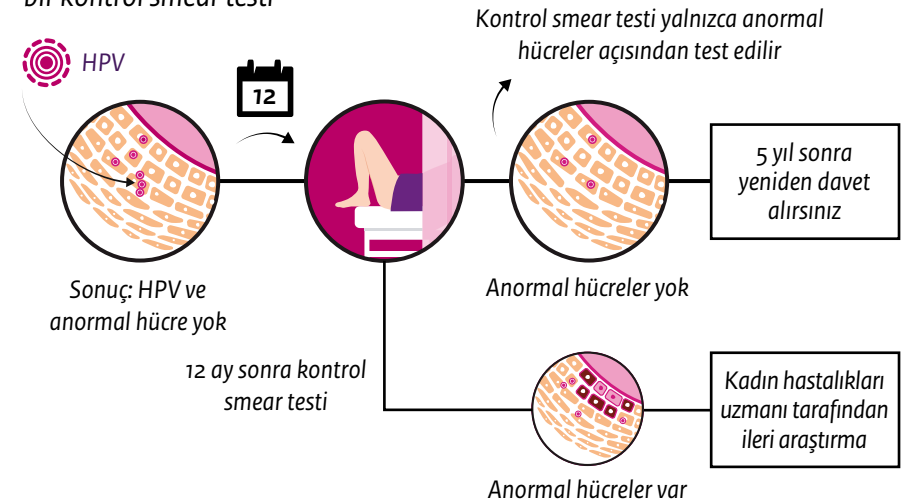
Bu kontrol smear testi artık HPV için test edilmez. Çünkü hala sizde HPV olma ihtimali yüksektir. Vücudun virüsü temizlemesi yaklaşık 2 yıl sürer. Rahim ağzındaki hücreleri kontrol ederiz.

Çoğu kişide kontrol smear testinde rahim ağzında sağlıklı hücreler bulunur. O zaman daha ileri araştırma gerekli değildir. Eğer anormal hücre bulunmazsa 5 yıl sonra tekrar nüfus taraması için davet alırsınız.

Bazen kontrol smear testinde anormal hücreler bulunur. O zaman jinekolog tarafından daha ileri araştırma gerekir.

### Devamı:

bir kontrol smear testi



## 4 Sonuç: HPV ve hafif anormal hücreler

Sizde HPV bulunmaktadır. Bu nedenle rahim ağzınızda hafif derecede anormal hücreler oluşmuştur. Bu durum ciddi değildir. Çoğu zaman vücudunuz bu anormal hücreleri kendi kendine temizler. Tedavi gerekmez.

Ancak 12 ay sonra aile hekiminizde yeniden bir smear testi yaptırmanız önemlidir. Böylece vücudunuzun bu hafif derecede anormal hücreleri gerçekten temizleyip temizlemediğini kontrol ediyoruz. Eğer bu gerçekleşmezse ve hala hafif derecede anormal hücreler bulunuyorsa tedavi mümkündür.

- Bu sonuç hakkında daha fazla bilgi için: [www.bevolkingsonderzoekbaarmoederhalskanker.nl](http://www.bevolkingsonderzoekbaarmoederhalskanker.nl)
- Sorularınız varsa veya endişe duyuyorsanız aile hekimi muayenehanenizle iletişime geçiniz.



Bu sonuç 100 katılımcıdan 2'si bu sonucu alır

## 12 ay sonra kontrol smear testi

12 ay sonra aile hekiminizde yapılacak kontrol smear testi için Bevolkingsonderzoek Nederland'dan otomatik olarak bir davet alacaksınız. O zaman kendiniz randevu almanız önemlidir. Nüfus taraması kapsamında yapılan kontrol smear testi sizin için ücretsizdir. Araştırmanın ücretini devlet öder.

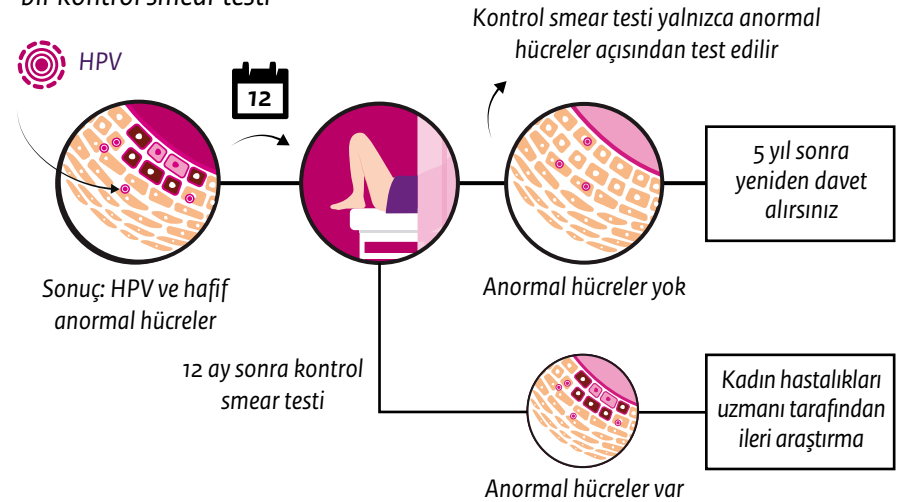
## Kontrol smear testinin sonucu

Bu kontrol smear testi artık HPV için test edilmez. Sadece vücudunuzun hafif anormal hücreleri kendiliğinden temizleyip temizlemediğini kontrol ediyoruz. Eğer anormal hücre bulunmazsa 5 yıl sonra tekrar nüfus taraması için davet alırsınız.

Bazen kontrol smear testinde anormal hücreler bulunur. O zaman jinekolog tarafından daha ileri araştırma gerekir.

## Devamı:

### bir kontrol smear testi



## 5 Sonuç: HPV ve anormal hücreler

Sizde HPV bulunmaktadır. Bu nedenle rahim ağzınızda anormal hücreler oluşmuştur. Bu durum rahim ağzı kanseri açısından daha yüksek bir risk anlamına gelir. Bu nedenle jinekoloğa yönlendirilirsiniz.

Anormal hücreler rahim ağzı kanserinin bir ön evresi olabilir. Ön evre henüz rahim ağzı kanseri değildir ve genellikle iyi şekilde tedavi edilebilir. Tedavi sayesinde rahim ağzı kanseri oluşması önlenir.

Bazı durumlarda rahim ağzı kanseri söz konusu olabilir. Ancak erken teşhis edildiğinde rahim ağzı kanseri genellikle daha iyi tedavi edilebilir ve sonuçları çoğu zaman daha az ağır olur. Aile hekiminiz bu sonuç hakkında size daha fazla bilgi verecektir.

- Bu sonuç hakkında daha fazla bilgi için:  
[www.bevolkingsonderzoekbaarmoederhalskanker.nl](http://www.bevolkingsonderzoekbaarmoederhalskanker.nl)

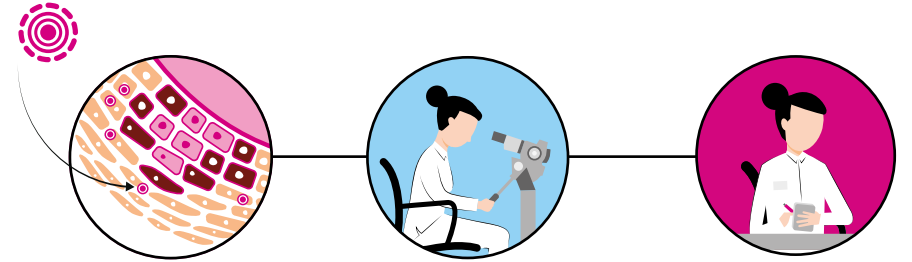


100 katılımcıdan 1'i bu sonucu alır

Bu sonucu mu aldınız? O halde jinekolog tarafından daha ileri araştırma yapılması çok önemlidir. Jinekolog bir kolposkop ile bakar. Bu, rahim ağzı dokusunun ayrıntılı şekilde incelenmesini sağlayan bir tür mikroskoptur. Böylece kadın hastalıkları uzmanı tedavi gerekip gerekmediğini ve gerekiyorsa hangi tedavinin uygulanacağını belirleyebilir.

### Devamı:

*Kadın hastalıkları uzmanı tarafından araştırma (bkz. Sayfa 12 ve 13)*



### Şunları yapınız:

1. Bu sonuç hakkında aile hekiminizle iletişime geçiniz. Aile hekiminiz sizi jinekoloğa sevk edecektir.
2. Aklınıza gelen soruları not ediniz.
3. Jinekoloğa gitmeden önce şu bilgilendirme filmini izleyiniz:  
[www.degynaecoloog.nl/informatiefilms/afwijkend-uitstrijkje-vervolgonderzoek-behandeling](http://www.degynaecoloog.nl/informatiefilms/afwijkend-uitstrijkje-vervolgonderzoek-behandeling)



Ayrıca şu sayfada da bilgi okuyabilirsiniz:

[www.thuisarts.nl/baarmoederhalskanker](http://www.thuisarts.nl/baarmoederhalskanker) başlığı altında:

'Smear testimde değişmiş hücreler var ve hastaneye gidiyorum'.

## Jinekolog uzmanı tarafından ileri araştırma

Jinekolog, ne olduğunu daha iyi anlayabilmek için rahim ağzını inceler. Anormallikler mi var? Eğer varsa, jinekolog küçük bir doku parçası alır. Buna biyopsi denir. Alınan doku daha sonra incelenir.

### Tedavi

İlk randevuda hemen tedavi edilmeniz mümkün olabilir. Ayrıca size bir kontrol randevusu da verilebilir. Jinekolog bunu sizinle birlikte değerlendirir.

Tedavi sırasında anormal doku çıkarılır. Bu işlem genellikle lokal anestezi altında yapılır. Bu, o bölgede daha az ya da hiç ağrı hissetmemenizi sağlayan bir iğnedir. Siz uyanık kalırsınız. Çoğu durumda bundan sonra başka bir tedavi gerekmez. Anormallikler vajina içine uygulanan bir krem ile de tedavi edilebilir. Bu durumda jinekoloji uzmanı tarafından kontrol altında kalırsınız.

Tedavi hakkında daha fazla bilgi için şu sayfaya bakınız: [www.thuisarts.nl/baarmoederhalskanker](http://www.thuisarts.nl/baarmoederhalskanker) başlığı altında: 'Smear testimde değişmiş hücreler var ve hastaneye gidiyorum'.

Bazen daha ileri tedavi gerekebilir. Bu, anormalliklerin ciddiyetine bağlıdır. Kadın hastalıkları uzmanı ayrıca şu konuları da dikkate alır:

- Anormalliğin büyüklüğü;
- Yaşınız;
- Yakın zamanda hamile kalmak isteyip istemediğiniz.

### Tarama programı ücretsizdir

Jinekolog tarafından yapılan araştırma tarama programının bir parçası değildir. Devam araştırması sağlık sigortanız tarafından karşılanır. Ancak muhtemelen kendi risk payınızı ödemeniz gerekebilir. Bunun hakkında sorularınız varsa sağlık sigortanız ile iletişime geçiniz.

## 1 Jinekoloji uzmanında

Jinekolog, size yapılacak araştırma hakkında daha fazla bilgi verecektir.



## 2 İnceleme

*Kolposkop*  
Jinekolog, rahim ağzı dokusunu bir tür mikroskop ile inceler.

Anormallikler varsa kadın hastalıkları uzmanı küçük bir doku parçası alır. Bu doku daha sonra ayrıntılı olarak incelenir.





## 6 Daha fazla bilgi

### Daha fazla bilgi

Tarama programı, HPV ve rahim ağzı kanseri hakkında daha fazla bilgiyi şu internet sitesinde bulabilirsiniz:  
[www.bevolkingsonderzoekbaarmoederhalskanker.nl](http://www.bevolkingsonderzoekbaarmoederhalskanker.nl)

Ayrıca cep telefonunuzun kamerası ile bu QR kodunu tarayabilirsiniz. Böylece doğrudan internet sitesine yönlendirilirsiniz.



Tıbbi sorularınızı aile hekiminize veya jinekoloğunuza sorabilirsiniz.

### Websites

- [www.oljff.nl](http://www.oljff.nl)
- [www.kwf.nl/baarmoederhalskanker](http://www.kwf.nl/baarmoederhalskanker)
- [www.kanker.nl/baarmoederhalskanker](http://www.kanker.nl/baarmoederhalskanker)
- [www.bevolkingsonderzoeknederland.nl](http://www.bevolkingsonderzoeknederland.nl)
- [www.thuisarts.nl/baarmoederhalskanker](http://www.thuisarts.nl/baarmoederhalskanker)

### Verileriniz

Araştırmanın sonuçları tarama programının geliştirilmesine yardımcı olabilir. Tüm katılımcıların sonuçları birlikte çok değerli bilgiler sağlar. Bu nedenle verileri araştırma ve sağlık kuruluşları ile paylaşırız. Bunu yaparken gizlilik mevzuatına uyarız. Gizlilik ve itiraz hakkında daha fazla bilgi için şu sayfaya bakınız:  
[www.bevolkingsonderzoeknederland.nl/privacy](http://www.bevolkingsonderzoeknederland.nl/privacy)

*Bu broşürün içeriği özenle hazırlanmıştır. Bu broşürün içeriğinden herhangi bir hak talep edilemez.*



## Multiple languages / andere talen

This information is available in English at

Bu bilgiyi Türkçe olarak şu internet sitesinde okuyabilirsiniz

يمكنكم قراءة هذه المعلومات باللغة العربية على الموقع

Te informacje są również dostępne w języku polskim na stronie

Ви можете прочитати цю інформацію українською на веб-сайті



[www.bevolkingsonderzoekbaarmoederhalskanker.nl/vertalingen](http://www.bevolkingsonderzoekbaarmoederhalskanker.nl/vertalingen)

Bu broşür, Bevolkingsonderzoek Nederland, aile hekimleri (NHG), doktor asistanları (NVDA), jinekologlar (NVOG), tıbbi mikrobiyologlar (NVMM), patoloğlar (NVVP), KWF ve Olijf Hasta Örgütü ile iş birliği içinde hazırlanmıştır.



Yayın aşağıdaki kuruma aittir:

### **National Institute for Public Health and the Environment, RIVM**

P.O. Box 1 | 3720 BA Bilthoven

The Netherlands

[www.rivm.nl/en](http://www.rivm.nl/en)

January 2026

Committed to health  
and sustainability