



National Institute for Public Health
and the Environment
Ministry of Health, Welfare and Sport

Rahim ağzı kanseri nüfus taraması için davetiyeniz



Bu nüfus taramasıyla rahim ağzı kanseri riski olup olmadığını inceliyoruz. Erken araştırma ile bu hastalık önlenir. Bu taramaya katılırsanız rahim ağzı kanseri riskiniz azalır.

Her yıl yaklaşık 900 kişi rahim ağzı kanserine yakalanıyor ve her yıl yaklaşık 200 kişi bu hastalıktan vefat ediyor. Rahim ağzı kanseri en sık 30 ila 60 yaş arası kadınlarda görülüyor. Bu nedenle sizi bu nüfus taramasına davet ediyoruz. Katılım ücretsizdir. Katılıp katılmamaya siz kendiniz karar verirsiniz.

İki şekilde katılabilirsiniz: Evde uygulayabileceğiniz kendinize ait test ile veya aile hekiminizde yapılacak smear testi ile. Bu yöntemler hakkında daha fazla bilgiyi 4 ile 7. sayfalar arasında okuyabilirsiniz.

Nüfus taraması hakkında kolay anlaşılır açıklama mı istiyorsunuz?
Şu internet sitesine bakınız: www.steffie.nl



Daha fazla bilgi ve çevirileri şu internet sitesinde bulabilirsiniz:
www.bevolkingsonderzoekbaarmoederhalskanker.nl



Ya da cep telefonunuzun kamerasıyla QR kodunu tarayabilirsiniz. Böylece doğrudan internet sitesine gidilir.



Daha fazla bilgi almak veya yardım için biriyle konuşmak ister misiniz? Bu durumda Bevolkingsonderzoek Nederland'ın Müşteri Hizmetlerini arayabilirsiniz. Telefon numarası davet mektubunuzda yer almaktadır.

Rahim ağzı kanseri nasıl oluşur?

Rahim ağzı kanseri HPV virüsü nedeniyle oluşur. HPV, insanların yaklaşık 10 kişiden 8'inin - yani neredeyse herkesin - hayatında en az bir kez kapıldığı bir virüstür. Virüs cinsel temas yoluyla bulaşır.

Çoğu zaman vücut virüsü kendiliğinden temizler. Virüs temizlenmezse rahim ağzında anormal hücreler oluşabilir.

Bu anormal hücreler zamanla rahim ağzı kanserinin ön evresine dönüşebilir. Bu henüz kanser değildir. Ancak bazı durumlarda 10 ila 15 yıl sonra rahim ağzı kanserine dönüşebilir.

Nüfus taramasında böyle bir öncül durum tespit edilirse iyi şekilde tedavi edilebilir. Bu sayede kanser oluşması önlenir.

Şikayetleriniz varsa aile hekiminize başvurunuz

Aşağıdaki şikayetlerden biri varsa:

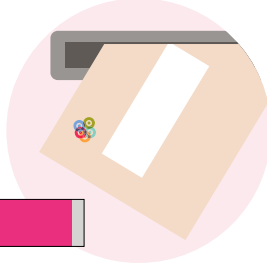
- Cinsel ilişkiden sonra kanama
- Menopozdan sonra kanama
- Adet dönemi dışında kanama
- Normalden farklı vajinal akıntı (örneğin kötü kokulu veya kahverengi ya da kırmızı akıntı).

Önce aile hekiminizle iletişime geçiniz. Aile hekiminiz sizinle hangi muayenenin sizin için en uygun olduğuna karar verebilir.

Evde uygulanan test ile katılmak

1 Evde Test

Evde uygulayabileceğiniz test kiti size posta yoluyla gönderilir. Bu testi evde kolayca uygulayabilirsiniz.



2 Kullanım Kılavuzu

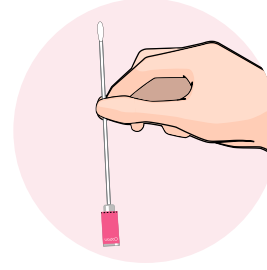
Test ile birlikte bir kullanım kılavuzu gönderilir. Bu kılavuz testin nasıl kullanılacağını ayrıntılı şekilde açıklar. Ayrıca bir bilgilendirme videosu da izleyebilirsiniz. Bunun için QR kodunu telefonunuzun kamerasıyla tarayabilir veya şu internet sitesine gidebilirsiniz: www.bevolkingsonderzoekbaarmoederhalskanker.nl/zelftest



3 Testin Uygulanması

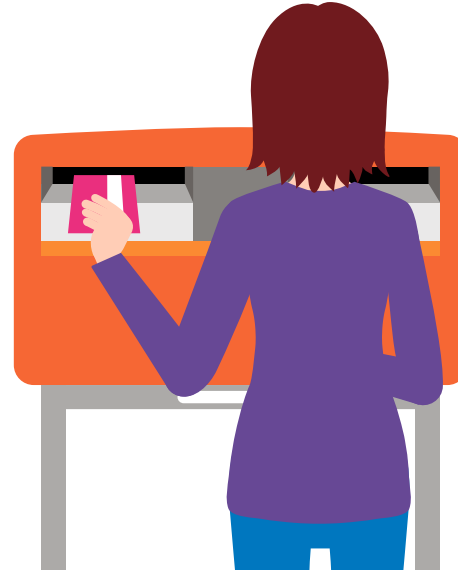
Testi size uygun olan bir zamanda evde uygulayabilirsiniz. Vajinanızdan kendiniz numune alırsınız.

Bu işlem yaklaşık 20 saniye sürer.



4 Posta

Testi yaptıktan sonra iadezarfına koyarsınız. Zarfı laboratuvara gönderirsiniz.



5 Sonuç

Sonucu 4 hafta içinde mektupla alırsınız.

! Test sonucunda HPV tespit edilirse, rahim ağzındaki hücreleri değerlendirmek için aile hekiminizde smear testi yaptırmanız gerekir.



Smear Testi ile Katılmak

1 Randevu

Smear testi için aile hekiminizden randevu alırsınız. Testi adet olmadığınız bir günde yaptırmanız gerekir.

Randevuya davet mektubunuzu getirin. Mektuptaki etiketler test için gereklidir. Randevu yaklaşık 10 dakika sürer.



2 Görüşme

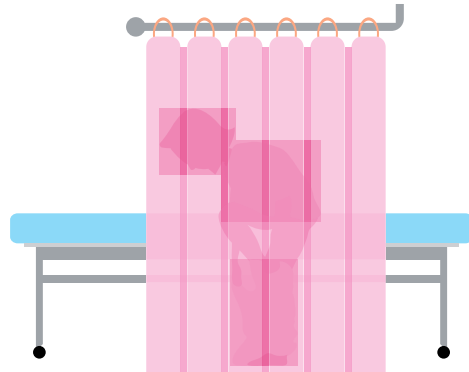
Çoğu zaman muayeneyi doktor asistanı yapar. Önce size birkaç soru sorar.

Muayeneden çekiniyorsanız bunu belirtiniz.



3 Soyunma

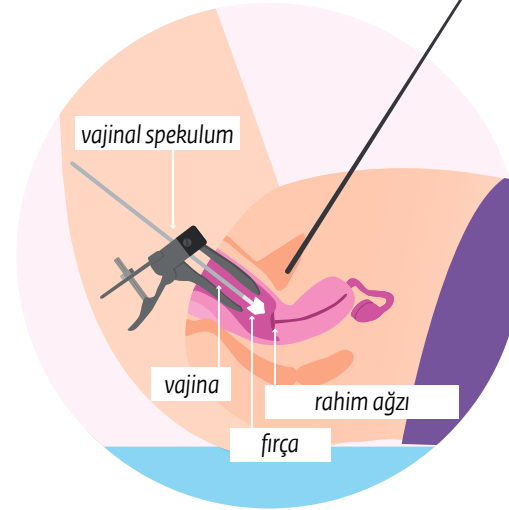
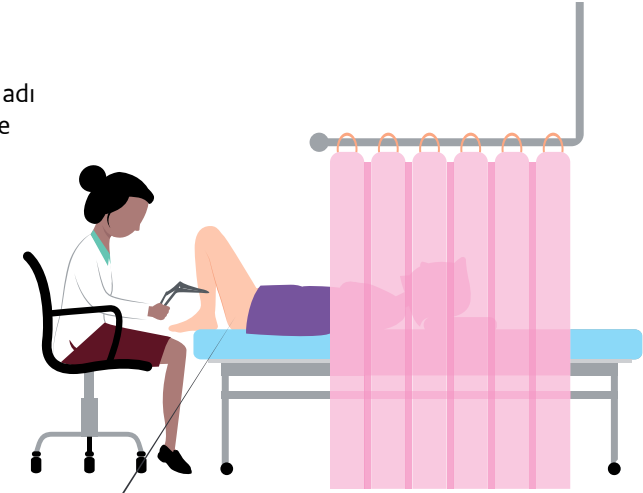
Alt kıyafetlerinizi çıkarırsınız. Üst kıyafetlerinizi çıkarmanız gerekmez.



4 Smear Testi

Doktor asistanı sizi spekulum adı verilen özel bir aletle muayene eder. Spekulumu dikkatli bir şekilde vajinanıza yerleştirir.

Daha sonra doktor asistanı tarafınca küçük bir fırça ile rahim ağzından hücre örneği alınır.



5 Sonuç

Tekrar giyinebilirsiniz. Muayene tamamlanmıştır. Sonucu 4 hafta içinde mektup yoluyla alırsınız.

Laboratuvarında smear testi HPV açısından incelenir. HPV bulunursa aynı zamanda anormal hücre olup olmadığı da kontrol edilir.



Sonuç Ne Olabilir?

4 hafta içinde sonuç mektubunu alırsınız.
Aşağıdaki 3 sonuçtan birini alabilirsiniz:

1. Ek inceleme gerekmez

HPV bulunmamıştır. Başka bir inceleme gerekmez.
Bir sonraki tarama döneminde tekrar davet edilirsiniz.



100 katılımcıdan
89'u bu sonucu alır.

2. Aile hekiminde kontrol smear testi gerekir

12 ay sonra yeni bir smear testi yapılması önemlidir. Bu sayede hücreleriniz yeniden kontrol edilebilir. Bunun için Bevolkingsonderzoek Nederland'dan bir davet mektubu alırsınız.



100 katılımcıdan
9'u bu sonucu alır.

3. Jinekologda ek inceleme gerekir

Aile hekiminiz sizi jinekoloğa yönlendirir. Jinekolog daha ileri inceleme yapar ve tedavinin gerekli olup olmadığına bakar.



100 katılımcıdan
2'u bu sonucu alır.

Pratik bilgiler

Nüfus taraması ücretsizdir

Aile hekiminizde nüfus taraması kapsamında yapılan smear testi sizin için ücretsizdir. Evde uygulanan test de ücretsizdir. Bu tarama devlet tarafından karşılanmaktadır.

Jinekologda yapılacak smear testi veya ek incelemeler nüfus taramasına dahil değildir. Bu masraflar sağlık sigortanız tarafından karşılanır. Ancak kendi risk payınızı ödemeniz gerekebilir. Bununla ilgili sorularınız varsa sağlık sigortanızla iletişime geçiniz.



Çoğu muayenehanede smear testi bir kadın doktor asistanı veya aile hekimi tarafından yapılır. Eğer bu sizin aile hekiminizin muayenehanesinde mümkün değilse ve siz bunu özellikle istiyorsanız ya da başka bir muayenehaneyi tercih ediyorsanız, başka bir aile hekimi muayenehanesi ile kendiniz iletişime geçebilirsiniz.



Katılmak veya katılmamak?

Katılıp katılmamaya siz kendiniz karar verirsiniz. Hangi yöntemle katılacağınıza da siz karar verirsiniz.

Gençken HPV aşısı yaptırdınız mı?

HPV aşısı rahim ağzı kanserine karşı çok iyi koruma sağlar, ancak yüzde yüz koruma sağlamaz. Bu nedenle rahim ağzı kanseri riskini daha da azaltmak için nüfus taramasına katılmak yine de önemlidir.

Daha fazla bilgi için:

www.bevolkingsonderzoekbaarmoederhalskanker.nl

Ya da cep telefonunuzun kamerasıyla QR kodunu tarayabilirsiniz.



Katılmamak veya daha sonra katılmak

Hamileyseniz veya yeni doğum yaptıysanız taramaya katılmamanızı öneririz. Doğumdan yaklaşık 6 hafta sonra tekrar katılabilirsiniz. Katılmanın sizin için uygun olup olmadığından emin değilseniz, aile hekiminizle görüşünüz.

Avantajlar ve dezavantajlar

Her tıbbi araştırmada olduğu gibi nüfus taramasının da avantajları ve dezavantajları vardır. Genel hedef grup için avantajlar dezavantajlardan daha fazladır. Ancak sizin için durum farklı olabilir. Tarama programına katılıp katılmamaya siz kendiniz karar verirsiniz.

Avantajlar:

Rahim ağzı kanseri riskinin azalması

Nüfus taraması sayesinde özellikle kanser öncüsü hücreler tespit edilir. Bu hücreler tedavi edildiğinde rahim ağzı kanseri oluşması önlenir

Daha hafif tedavi

Rahim ağzı kanseri veya kanser öncüsü erken tespit edildiğinde uygulanan tedavi genellikle daha hafif olur.

Rahim ağzı kanserinden ölme riskinin azalması

Nüfus taramasına düzenli olarak katılan kişilerin rahim ağzı kanserinden ölme riski, katılmayan kişilere göre daha düşüktür.

Dezavantajlar:

Endişe yaşayabilirsiniz

Muayenenin kendisi ve sonucu beklemek heyecan veya endişe yaratabilir.

Gereksiz tedavi uygulanma ihtimali

Kanser öncüsü hücreler güvenlik amacıyla neredeyse her zaman tedavi edilir. Ancak bazen bu hücreler kendiliğinden de kaybolabilir. Bu durumda uygulanan tedavi sonradan bakıldığında aslında gerekli olmayabilirdi.

%100 kesinlik yoktur

Nüfus taramasının sonucu %100 kesin değildir. Bu nedenle HPV veya anormal hücrelerin tespit edilememesi ihtimali her zaman vardır.



Karar vermenize yardımcı olacak bilgiler

Bu broşürü okuduktan sonra karar verebileceğinizi umuyoruz.

Katılmak ister misiniz?

Katılmak istiyorsanız, Bevolkingsonderzoek Nederland'dan evde uygulanan testi talep edebilir veya aile hekiminizden randevu alabilirsiniz.

Katılmak istemiyor musunuz?

Şu internet sitesi üzerinden kaydınızı iptal edebilirsiniz:

www.bevolkingsonderzoeknederland.nl

Kaydınızı sadece bu sefer için veya tamamen iptal edebilirsiniz. Ayrıca telefonla arayabilir veya e-posta gönderebilirsiniz. İletişim bilgileri bu broşürle birlikte aldığınız mektupta yer almaktadır.

Daha fazla bilgiye mi ihtiyacınız var veya karar vermekte zorlanıyor musunuz?
Bu konuda size yardımcı olabilecek çeşitli kaynaklar ve kişiler bulunmaktadır.



Nüfus taraması hakkında daha fazla bilgi için:

www.bevolkingsonderzoekbaarmoederhalskanker.nl

www.steffie.nl kolay anlaşılır açıklamalar için

www.bmhk.nl başkalarının deneyimleri için

www.thuisarts.nl



Başkalarından yardım:

- Aile hekiminizden tavsiye isteyebilirsiniz
- Arkadaşlarınız ve ailenizle konuşabilirsiniz



Evde test ile smear testi arasında seçim yapmak:

Evde uygulanan test ile smear testi arasında seçim yapmanıza yardımcı olacak çevrim içi bir karar yardımcısı ve bir bilgi kartı bulunmaktadır. Bu araçlar sorularınıza cevap bulmanıza ve düşüncelerinizi netleştirmenize yardımcı olur. Karar yardımcısını ve bilgi kartını şu internet sitesinde "Meedoen" bölümünde bulabilirsiniz: www.bevolkingsonderzoekbaarmoederhalskanker.nl



Verileriniz

Nüfus taramasını gerçekleştirebilmek için kişisel verilerinizi işlememiz gerekmektedir. Bu süreçte gizlilik mevzuatına uymaktayız.

Sizin taramanızın sonuçları nüfus taramasının geliştirilmesine yardımcı olabilir. Tüm katılımcıların sonuçları bir araya getirildiğinde çok değerli bilgiler elde edilir. Bu nedenle veriler araştırma ve sağlık kuruluşlarıyla da paylaşılabilir. Gizlilik hakkında daha fazla bilgi için:

www.bevolkingsonderzoeknederland.nl/privacy

Vücut materyaline ne olur?

Testten sonra bir miktar vücut materyali artabilir. Bu materyali birkaç a saklarız ve nüfus taramasının kalitesini izlemek ve geliştirmek için kullanırız. Daha sonra materyal imha edilir veya bilimsel arařtırmalar için kullanılır.

Bilimsel arařtırmalarda arařtırmacının verilerin veya vücut materyalinin kime ait olduđunu bilmemesi sađlanır.

Verilerinizin nasıl kullanılacağına siz karar verebilirsiniz

Verilerinizin kalite arařtırmaları veya bilimsel arařtırmalar için kullanılmasını istemiyor musunuz?

Bunu nüfus taramasına katılmadan önce Bevolkingsonderzoek Nederland'a bildirebilirsiniz.

İletişim bilgileri bu broşürle birlikte gönderilen mektupta yer almaktadır. Daha fazla bilgi için: www.bevolkingsonderzoeknederland.nl/privacy



bevolkingsonderzoek

Nüfus taraması, bir hastalığı erken tespit etmek amacıyla yapılan ücretsiz bir tıbbi incelemedir. Devlet, kanserle ilgili 3 ayrı nüfus taraması sunmaktadır. Bunlar rahim ağzı kanseri, meme kanseri ve bağırsak kanseri taramalarıdır. Taramalarda bu hastalıklar, henüz herhangi bir şikayet ortaya çıkmadan önce bile erken aşamada tespit edilebilir.

Bu broşürün içeriđi özenle hazırlanmıştır. Bu broşürün içeriđinden herhangi bir hak talep edilemez.

Multiple languages / andere talen



This information is available in English at
Bu bilgiyi Türkçe olarak şu internet sitesinde okuyabilirsiniz

يمكنكم قراءة هذه المعلومات باللغة العربية على الموقع

Te informacje są również dostępne w języku polskim na stronie
Ви можете прочитати цю інформацію українською на веб-сайті



www.bevolkingsonderzoekbaarmoederhalskanker.nl/vertalingen

Bu broşür, Bevolkingsonderzoek Nederland, aile hekimleri (NHG), doktor asistanları (NVDA), jinekologlar (NVOG), tıbbi mikrobiyologlar (NVMM), patoloğlar (NVVP), KWF ve Olijf Hasta Örgütü ile iş birliği içinde hazırlanmıştır.



Yayın aşağıdaki kuruma aittir:

National Institute for Public Health and the Environment, RIVM

P.O. Box 1 | 3720 BA Bilthoven
The Netherlands
www.rivm.nl/en

January 2026

Committed to health
and sustainability